

POP T1M - Population

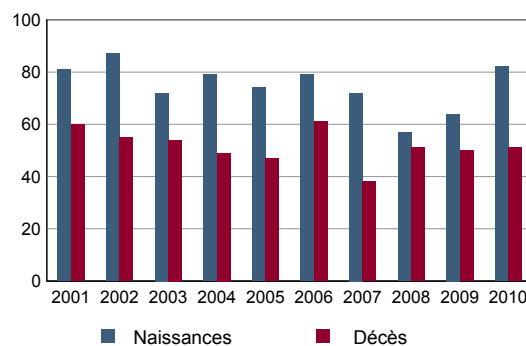
	1968	1975	1982	1990	1999	2009
Population	3 090	3 344	3 946	4 366	4 987	5 925
Densité moyenne (hab/km ²)	109,7	118,8	140,1	155,0	177,1	210,4

Sources : Insee, RP1968 à 1990 dénombremments - RP1999 et RP2009 exploitations principales.

POP T2M - Indicateurs démographiques

	1968 à 1975	1975 à 1982	1982 à 1990	1990 à 1999	1999 à 2009
Variation annuelle moyenne de la population en %	+1,1	+2,4	+1,3	+1,5	+1,7
- due au solde naturel en %	+0,7	+0,4	+0,4	+0,3	+0,4
- due au solde apparent des entrées sorties en %	+0,4	+2,0	+0,8	+1,2	+1,3
Taux de natalité en ‰	16,1	13,2	14,1	13,1	13,7
Taux de mortalité en ‰	9,0	9,1	9,7	10,6	9,4

Sources : Insee, RP1968 à 1990 dénombremments - RP1999 et RP2009 exploitations principales - État civil.

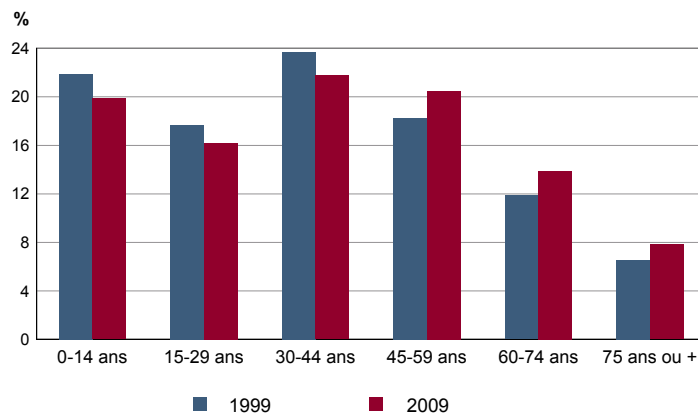
POP G1 - Naissances et décès


Source : Insee, État civil

POP T3 - Population par sexe et âge en 2009

	Hommes	%	Femmes	%
Ensemble	2 914	100,0	3 011	100,0
0 à 14 ans	593	20,4	583	19,4
15 à 29 ans	504	17,3	456	15,2
30 à 44 ans	647	22,2	642	21,3
45 à 59 ans	592	20,3	621	20,6
60 à 74 ans	404	13,9	418	13,9
75 à 89 ans	164	5,6	261	8,7
90 ans ou plus	10	0,3	29	1,0
0 à 19 ans	807	27,7	762	25,3
20 à 64 ans	1 693	58,1	1 726	57,3
65 ans ou plus	414	14,2	522	17,4

Source : Insee, RP2009 exploitation principale.

POP G2 - Population par grande tranche d'âge


Sources : Insee, RP1999 et RP2009 exploitations principales.

POP T4M - Lieu de résidence 5 ans auparavant

Personne de 5 ans ou plus habitant 5 ans auparavant :	2009	%
Le même logement	Données non disponibles suite à changement de questionnaire	
Un autre logement de la même commune		
Une autre commune du même département		
Un autre département de la même région		
Une autre région de France métropolitaine		
Un DOM		
Hors de France métropolitaine ou d'un DOM		

Source : Insee, RP2009 exploitation principale.

POP G3 - Part en 2009 des personnes qui résidaient dans un autre logement 5 ans auparavant selon l'âge

Données non disponibles suite à changement de questionnaire

POP T5 - Population de 15 ans ou plus selon la catégorie socioprofessionnelle

	2009	%	1999	%
Ensemble	4 812	100,0	3 852	100,0
Agriculteurs exploitants	51	1,1	68	1,8
Artisans, commerçants, chefs d'entreprise	294	6,1	164	4,3
Cadres et professions intellectuelles supérieures	372	7,7	168	4,4
Professions intermédiaires	705	14,6	452	11,7
Employés	740	15,4	576	15,0
Ouvriers	612	12,7	672	17,4
Retraités	1 131	23,5	816	21,2
Autres personnes sans activité professionnelle	908	18,9	936	24,3

Sources : Insee, RP1999 et RP2009 exploitations complémentaires.

POP T6 - Population de 15 ans ou plus par sexe, âge et catégorie socioprofessionnelle en 2009

	Hommes	Femmes	Part en % de la population âgée de		
			15 à 24 ans	25 à 54 ans	55 ans ou +
Ensemble	2 347	2 466	100,0	100,0	100,0
Agriculteurs exploitants	35	16	0,5	1,6	0,5
Artisans, commerçants, chefs d'entreprise	204	90	1,1	9,2	3,7
Cadres et professions intellectuelles supérieures	243	129	1,6	12,9	2,7
Professions intermédiaires	348	356	5,3	24,4	3,9
Employés	168	572	11,7	23,0	5,4
Ouvriers	482	129	12,9	18,7	3,4
Retraités	537	594	0,0	0,3	69,8
Autres personnes sans activité professionnelle	329	579	66,9	9,9	10,7

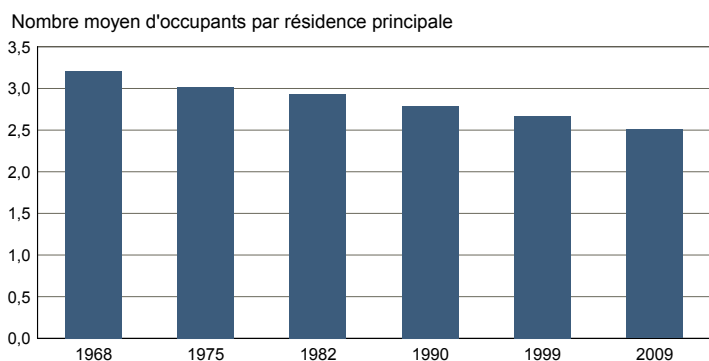
Source : Insee, RP2009 exploitation complémentaire.

FAM T1 - Ménages selon la structure familiale

	Nombre de ménages				Population des ménages	
	2009	%	1999	%	2009	1999
Ensemble	2 314	100,0	1 832	100,0	5 802	4 900
Ménages d'une personne	544	23,5	396	21,6	544	396
- hommes seuls	223	9,6	176	9,6	223	176
- femmes seules	321	13,9	220	12,0	321	220
Autres ménages sans famille	47	2,0	28	1,5	114	68
Ménages avec famille(s)	1 723	74,5	1 408	76,9	5 145	4 436
dont la famille principale est :						
- un couple sans enfant	701	30,3	508	27,7	1 453	1 064
- un couple avec enfant(s)	850	36,7	772	42,1	3 250	3 032
- une famille monoparentale	172	7,4	128	7,0	442	340

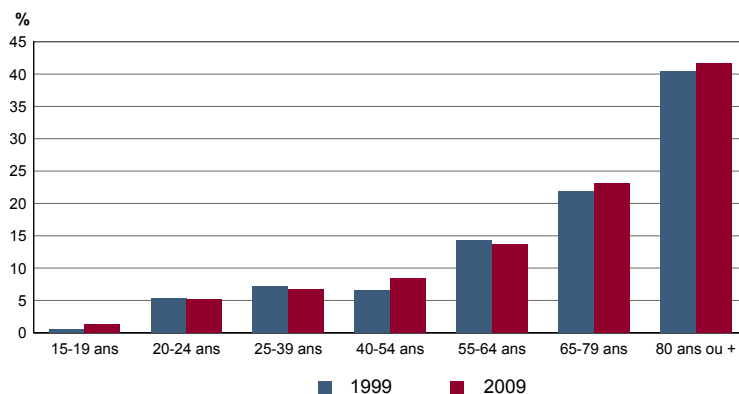
Sources : Insee, RP1999 et RP2009 exploitations complémentaires.

FAM G1M - Évolution de la taille des ménages



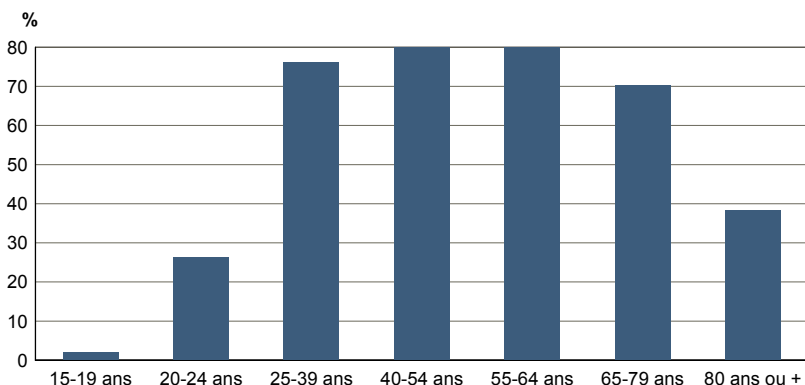
Sources : Insee, RP1968 à 1990 dénombremets - RP1999 et RP2009 exploitations principales.

FAM G2 - Personnes de 15 ans ou plus vivant seules selon l'âge - population des ménages



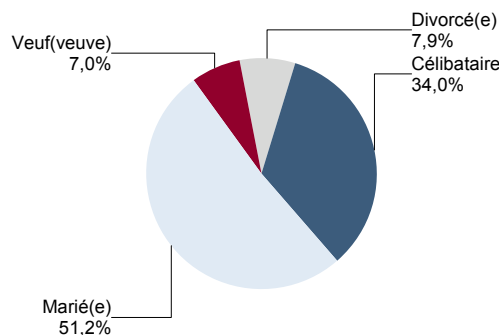
Sources : Insee, RP1999 et RP2009 exploitations principales.

FAM G3 - Personnes de 15 ans ou plus déclarant vivre en couple selon l'âge en 2009



Source : Insee, RP2009 exploitation principale.

FAM G4 - État matrimonial légal des personnes de 15 ans ou plus en 2009

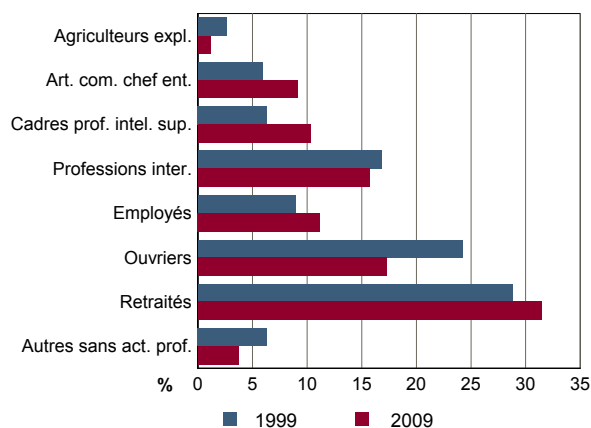


Source : Insee, RP2009 exploitation principale.

FAM T2 - Ménages selon la catégorie socioprofessionnelle de la personne de référence en 2009

	Ménages	%	Population des ménages	%
Ensemble	2 314	100,0	5 802	100,0
Agriculteurs exploitants	27	1,2	98	1,7
Artisans, commerçants, chefs d'entreprise	211	9,1	646	11,1
Cadres et professions intellectuelles sup.	239	10,3	779	13,4
Professions intermédiaires	364	15,7	1 014	17,5
Employés	258	11,2	662	11,4
Ouvriers	399	17,3	1 198	20,6
Retraités	728	31,5	1 233	21,3
Autres pers. sans activité professionnelle	86	3,7	172	3,0

Source : Insee, RP2009 exploitation complémentaire.

FAM G5 - Ménages selon la catégorie socio-professionnelle de la personne de référence


Sources : Insee, RP1999 et RP2009 exploitations complémentaires.

FAM T3 - Composition des familles

	2009	%	1999	%
Ensemble	1 731	100,0	1 416	100,0
Couples avec enfant(s)	850	49,1	772	54,5
Familles monoparentales :	176	10,2	136	9,6
hommes seuls avec enfant(s)	39	2,3	12	0,8
femmes seules avec enfant(s)	137	7,9	124	8,8
Couples sans enfant	705	40,7	508	35,9

Sources : Insee, RP1999 et RP2009 exploitations complémentaires.

FAM T4 - Familles selon le nombre d'enfants âgés de moins de 25 ans

	2009	%	1999	%
Ensemble	1 731	100,0	1 416	100,0
Aucun enfant	767	44,3	584	41,2
1 enfant	419	24,2	320	22,6
2 enfants	403	23,3	372	26,3
3 enfants	102	5,9	100	7,1
4 enfants ou plus	39	2,3	40	2,8

Sources : Insee, RP1999 et RP2009 exploitations complémentaires.

EMP T1 - Population de 15 à 64 ans par type d'activité

	2009	1999
Ensemble	3 812	3 180
Actifs en %	73,3	68,7
dont :		
actifs ayant un emploi en %	64,1	57,9
chômeurs en %	9,2	10,7
Inactifs en %	26,7	31,3
élèves, étudiants et stagiaires non rémunérés en %	9,7	10,1
retraités ou préretraités en %	8,2	6,9
autres inactifs en %	8,8	14,2

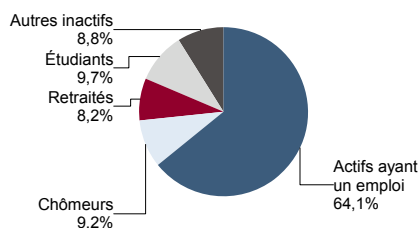
En 1999, les militaires du contingent formaient une catégorie d'actifs à part.

Sources : Insee, RP1999 et RP2009 exploitations principales.

EMP T2 - Activité et emploi de la population de 15 à 64 ans par sexe et âge en 2009

	Population	Actifs	Taux d'activité en %	Actifs ayant un emploi	Taux d'emploi en %
Ensemble	3 812	2 795	73,3	2 442	64,1
15 à 24 ans	666	280	42,1	211	31,6
25 à 54 ans	2 435	2 211	90,8	1 962	80,6
55 à 64 ans	711	304	42,7	269	37,9
Hommes	1 907	1 472	77,2	1 318	69,1
15 à 24 ans	354	157	44,3	116	32,7
25 à 54 ans	1 215	1 149	94,6	1 053	86,7
55 à 64 ans	339	166	49,1	150	44,2
Femmes	1 905	1 323	69,4	1 124	59,0
15 à 24 ans	312	123	39,5	95	30,4
25 à 54 ans	1 221	1 062	87,0	909	74,5
55 à 64 ans	372	137	36,9	120	32,1

Source : Insee, RP2009 exploitation principale.

EMP G1 - Population de 15 à 64 ans par type d'activité en 2009


Source : Insee, RP2009 exploitation principale.

EMP T3 - Population active de 15 à 64 ans selon la catégorie socioprofessionnelle

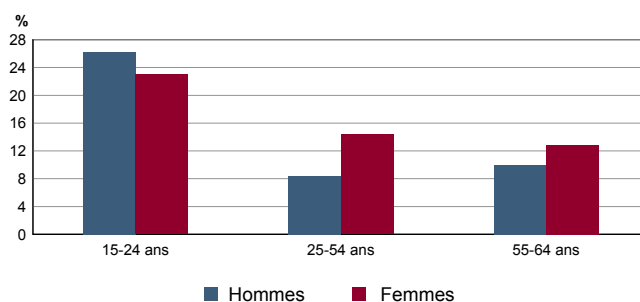
	2009	dont actifs ayant un emploi	1999	dont actifs ayant un emploi
Ensemble	2 800	2 499	2 108	1 800
dont :				
Agriculteurs exploitants	51	51	68	68
Artisans, commerçants, chefs d'entreprise	290	258	164	140
Cadres et professions intellectuelles sup.	368	360	168	164
Professions intermédiaires	705	662	452	420
Employés	740	638	572	456
Ouvriers	612	529	672	552

Sources : Insee, RP1999 et RP2009 exploitations complémentaires.

EMP T4 - Chômage (au sens du recensement) des 15-64 ans

	2009	1999
Nombre de chômeurs	352	340
Taux de chômage en %	12,6	15,6
Taux de chômage des hommes en %	10,4	11,1
Taux de chômage des femmes en %	15,0	21,4
Part des femmes parmi les chômeurs en %	56,4	59,7

Sources : Insee, RP1999 et RP2009 exploitations principales.

EMP G2 - Taux de chômage (au sens du recensement) des 15-64 ans par sexe et âge en 2009


Source : Insee, RP2009 exploitation principale.

EMP T5 - Emploi et activité

	2009	1999
Nombre d'emplois dans la zone	1 854	1 505
Actifs ayant un emploi résidant dans la zone	2 458	1 844
Indicateur de concentration d'emploi	75,5	81,6
Taux d'activité parmi les 15 ans ou plus en %	59,2	56,2

L'indicateur de concentration d'emploi est égal au nombre d'emplois dans la zone pour 100 actifs ayant un emploi résidant dans la zone.

Sources : Insee, RP1999 et RP2009 exploitations principales lieu de résidence et lieu de travail.

EMP T6 - Emplois selon le statut professionnel

	2009	%	1999	%
Ensemble	1 854	100,0	1 505	100,0
Salariés	1 476	79,6	1 203	79,9
dont femmes	805	43,4	484	32,2
dont temps partiel	367	19,8	245	16,3
Non salariés	378	20,4	302	20,1
dont femmes	145	7,8	120	8,0
dont temps partiel	36	2,0	26	1,7

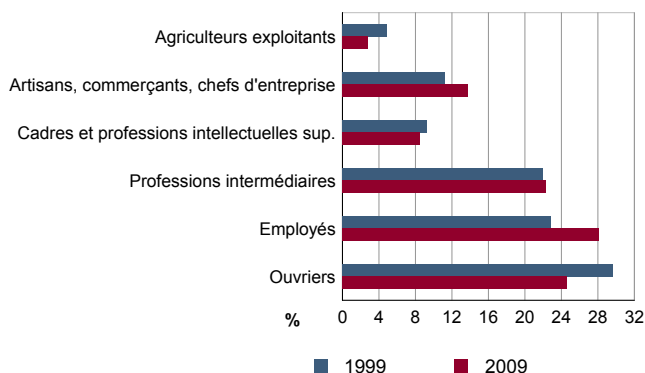
Sources : Insee, RP1999 et RP2009 exploitations principales lieu de travail.

EMP T7 - Emplois par catégorie socioprofessionnelle en 2009

	Nombre	%
Ensemble	1 859	100,0
Agriculteurs exploitants	51	2,7
Artisans, commerçants, chefs d'entreprise	255	13,7
Cadres et professions intellectuelles sup.	158	8,5
Professions intermédiaires	416	22,4
Employés	522	28,1
Ouvriers	458	24,6

Source : Insee, RP2009 exploitation complémentaire lieu de travail.

EMP G3 - Emplois par catégorie socioprofessionnelle



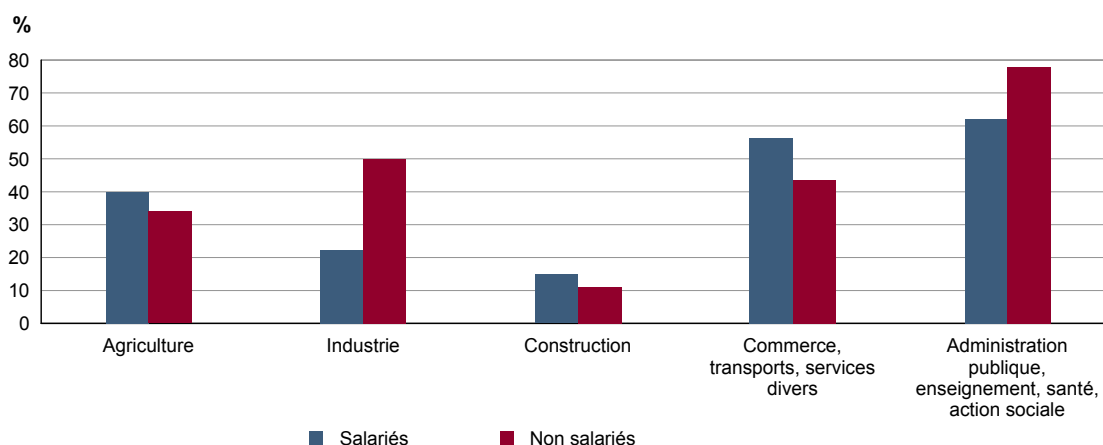
Sources : Insee, RP1999 et RP2009 exploitations complémentaires lieu de travail.

EMP T8 - Emplois selon le secteur d'activité

	2009				1999	
	Nombre	%	dont femmes en %	dont salariés en %	Nombre	%
Ensemble	1 859	100,0	48,3	79,5	1 462	100,0
Agriculture	87	4,7	36,0	45,9	148	10,1
Industrie	129	6,9	24,1	93,8	214	14,6
Construction	220	11,8	13,4	67,4	132	9,0
Commerce, transports, services divers	963	51,8	53,5	77,3	612	41,9
Administration publique, enseignement, santé, action sociale	460	24,8	63,4	92,2	356	24,4

Sources : Insee, RP1999 et RP2009 exploitations complémentaires lieu de travail.

EMP G4 - Taux de féminisation des emplois par statut et secteur d'activité en 2009



Source : Insee, RP2009 exploitation complémentaire lieu de travail.

ACT T1 - Population de 15 ans ou plus ayant un emploi selon le statut en 2009

	Nombre	%	dont % temps partiel	dont % femmes
Ensemble	2 457	100,0	17,5	45,9
Salariés	2 051	83,5	18,7	47,7
Non salariés	405	16,5	11,1	36,7

Source : Insee, RP2009 exploitation principale.

ACT T2 - Statut et condition d'emploi des 15 ans ou plus selon le sexe en 2009

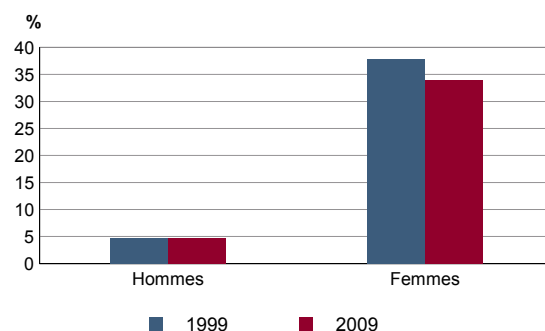
	Hommes	%	Femmes	%
Ensemble	1 330	100,0	1 127	100,0
Salariés	1 074	80,7	978	86,8
Titulaires de la fonction publique et contrats à durée indéterminée	949	71,4	830	73,7
Contrats à durée déterminée	49	3,7	107	9,5
Intérim	34	2,6	5	0,4
Emplois aidés	4	0,3	18	1,6
Apprentissage - stage	37	2,8	19	1,7
Non salariés	256	19,3	149	13,2
Indépendants	132	9,9	85	7,6
Employeurs	124	9,3	53	4,7
Aides familiaux	0	0,0	11	1,0

Source : Insee, RP2009 exploitation principale.

ACT T3 - Salariés de 15 à 64 ans par sexe, âge et temps partiel en 2009

	Hommes	dont % temps partiel	Femmes	dont % temps partiel
Ensemble	1 069	4,7	975	33,9
15 à 24 ans	110	19,6	94	46,9
25 à 54 ans	847	2,8	790	33,5
55 à 64 ans	112	4,4	91	24,7

Source : Insee, RP2009 exploitation principale.

ACT G1 - Part des salariés de 15 ans ou plus à temps partiel par sexe


Sources : Insee, RP1999 et RP2009 exploitations principales.

ACT T4 - Lieu de travail des actifs de 15 ans ou plus ayant un emploi qui résident dans la zone

	2009	%	1999	%
Ensemble	2 457	100,0	1 844	100,0
Travaillent :				
dans la commune de résidence	848	34,5	801	43,4
dans une commune autre que la commune de résidence	1 608	65,5	1 043	56,6
située dans le département de résidence	1 325	53,9	869	47,1
située dans un autre département de la région de résidence	217	8,9	127	6,9
située dans une autre région en France métropolitaine	61	2,5	41	2,2
située dans une autre région hors de France métropolitaine (Dom, Com, étranger)	5	0,2	6	0,3

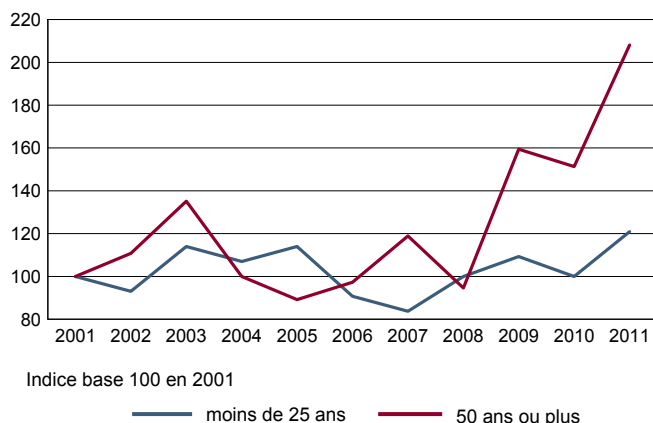
Sources : Insee, RP1999 et RP2009 exploitations principales.

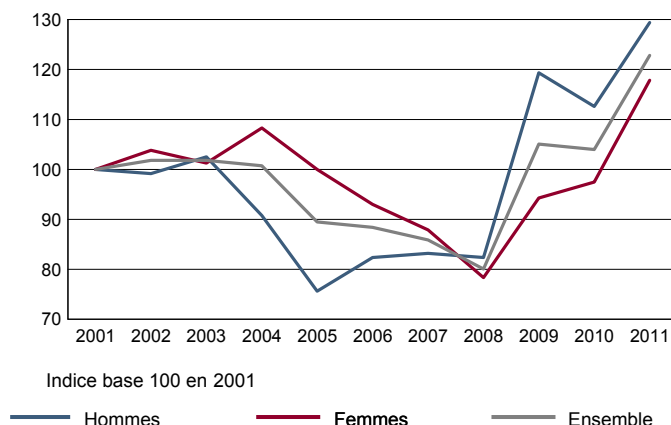
DEFM T1 - Catégories de demandeurs d'emploi inscrits en fin de mois selon le sexe et l'âge

	Demandeurs de catégorie ABC					Demandeurs de catégorie A				
	Au 31 décembre 2011			Evolution 2010-2011 en %			Au 31 décembre 2011			
	Ensemble	%	Hommes	Femmes	Ensemble	Hommes	Femmes	Ensemble	Hommes	Femmes
Ensemble	465	100,0	203	262	11,2	8,0	13,9	339	154	185
15 à 24 ans	72	15,5	34	38	26,3	3,0	58,3	52	25	27
25 à 49 ans	301	64,7	124	177	8,3	2,5	12,7	210	89	121
50 ans ou plus	92	19,8	45	47	10,8	32,4	-4,1	77	40	37
Chômeurs de longue durée	184	100,0	90	94	7,6	12,5	3,3	///	///	///
15 à 24 ans	12	6,5	c	c	33,3	c	c	///	///	///
25 à 49 ans	125	67,9	60	65	5,0	3,4	6,6	///	///	///
50 ans ou plus	47	25,5	c	c	9,3	c	c	///	///	///

/// : information(s) non disponible(s) pour ce niveau géographique

 Champ : demandeurs d'emploi inscrits à Pôle emploi, tenus de faire des actes positifs de recherche d'emploi.
 Source : Pôle emploi, Dares, Statistiques du marché du travail.

DEFM G1 - Evolution des DEFM de catégorie A selon l'âge

 Champ : demandeurs d'emploi inscrits à Pôle emploi, tenus de faire des actes positifs de recherche d'emploi, sans emploi.
 Source : Pôle emploi, Dares, Statistiques du marché du travail.

DEFM G2 - Evolution des DEFM de catégorie A selon le sexe

 Champ : demandeurs d'emploi inscrits à Pôle emploi, tenus de faire des actes positifs de recherche d'emploi, sans emploi.
 Source : Pôle emploi, Dares, Statistiques du marché du travail.

DEFM T2 - Motif d'inscription des demandeurs d'emploi

	Demandeurs de catégorie ABC				Demandeurs de catégorie A			
	Au 31 décembre 2011			Evol 2010-2011 en %		Au 31 décembre 2011		
	Ensemble	%	dont femmes	Ensemble	Femmes	Ensemble	%	dont femmes
Ensemble	465	100,0	262	11,2	13,9	339	100,0	185
dont : licenciement	93	20,0	41	-1,1	-4,7	69	20,4	27
démission	27	5,8	21	17,4	61,5	18	5,3	13
fin de contrat à durée limitée	145	31,2	77	8,2	10,0	99	29,2	51
première entrée	7	1,5	c	-12,5	c	5	1,5	c

 Champ : demandeurs d'emploi inscrits à Pôle emploi, tenus de faire des actes positifs de recherche d'emploi.
 Source : Pôle emploi, Dares, Statistiques du marché du travail.

SAL T1 - Salaire net horaire moyen (en euros) selon la catégorie socioprofessionnelle en 2010

	Ensemble	Temps		Temps complet	
		Temps complet	Temps non complet	Femmes	Hommes
Ensemble	12,9	13,3	10,8	11,5	14,5
Cadres	22,8	23,0	20,5	18,6	25,4
Professions intermédiaires	14,2	14,4	13,1	13,0	15,5
Employés	9,6	9,9	8,6	9,2	11,4
Ouvriers qualifiés	10,8	10,8	10,8	8,9	10,9
Ouvriers non qualifiés	9,2	9,3	8,1	8,0	9,8

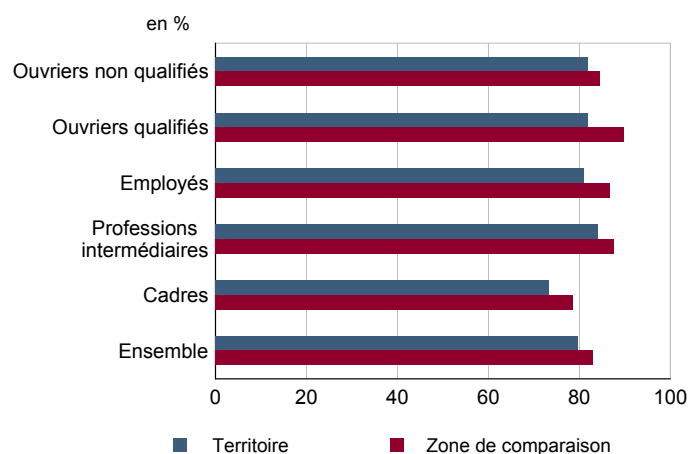
Champ : tableaux standards, poste principal non annexe.

Source : Insee, DADS - Fichier Salariés au lieu de résidence.

SAL G1 - Salaire net horaire moyen (en euros) des salariés à temps complet selon la CS en 2010


Champ : tableaux standards, poste principal non annexe

Source : Insee, DADS - Fichier Salariés au lieu de résidence.

SAL G2 - Rapport du salaire net horaire moyen femmes / hommes à temps complet selon la CS en 2010


Champ : tableaux standards, poste principal non annexe.

Source : Insee, DADS - Fichier Salariés au lieu de résidence.

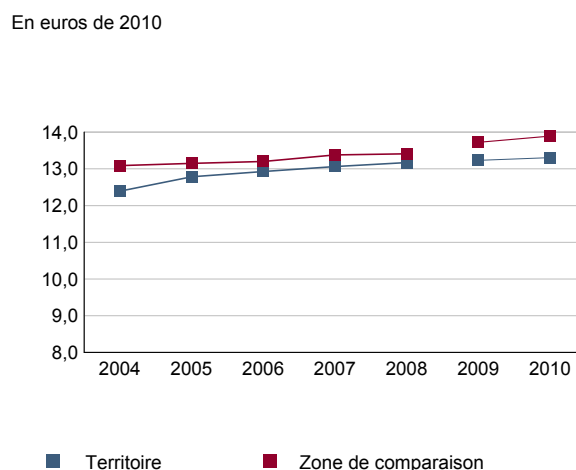
SAL T2 - Salaire net horaire moyen (en euros) selon l'âge en 2010

	Temps complet		Temps non complet	
	Femmes	Hommes	Femmes	Hommes
18 - 25 ans	8,6	9,4	8,2	9,0
26 - 49 ans	11,4	14,4	10,1	14,1
50 ans ou plus	13,0	16,7	10,2	17,0

Note : les moins de 18 ans et les non déclarés sont exclus.

Champ : tableaux standards, poste principal non annexe.

Source : Insee, DADS - Fichier Salariés au lieu de résidence.

SAL G3 - Évolution du salaire horaire moyen des salariés à temps complet


Note : le champ a été étendu en 2009 à la fonction publique d'État.

Champ : tableaux standards, poste principal non annexe.

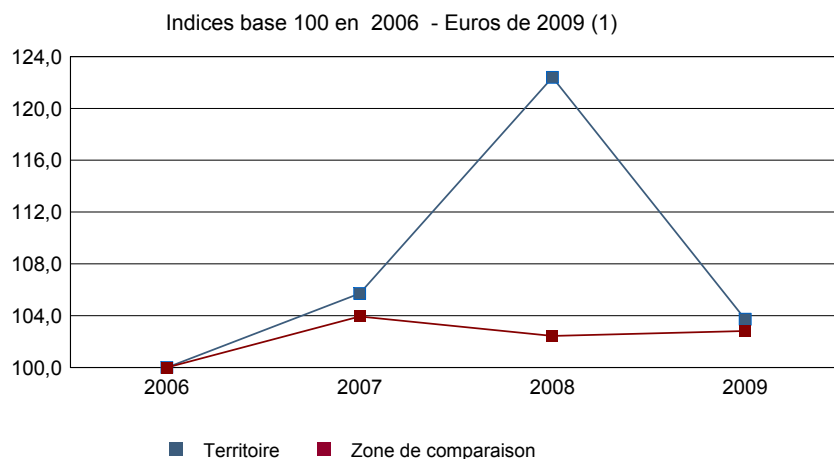
Source : Insee, DADS - Fichier Salariés au lieu de résidence.

Impôts et revenus des foyers fiscaux
REV T1 - Impôts sur le revenu des foyers fiscaux

	2009	2008(1)	2007(1)	2006(1)
Ensemble des foyers fiscaux	3 436	3 318	3 283	3 136
Revenu net déclaré (K Euros)	78 121	89 019	76 073	68 741
Revenu net déclaré moyen (Euros)	22 736	26 829	23 172	21 920
Impôt moyen (Euros)	871	1 712	1 291	1 053
Foyers fiscaux imposables	1 731	1 693	1 691	1 617
Proportion en %	50,4	51,0	51,5	51,6
Revenu net déclaré (K Euros)	61 033	72 692	60 626	53 951
Revenu net déclaré moyen (Euros)	35 259	42 937	35 852	33 365
Foyers fiscaux non imposables	1 705	1 625	1 592	1 519
Proportion en %	49,6	49,0	48,5	48,4
Revenu net déclaré (en K Euros)	17 087	16 327	15 447	14 789
Revenu net déclaré moyen (Euros)	10 022	10 047	9 703	9 736

(1) : les valeurs des années antérieures à 2009 sont exprimées en euros constants de 2009.

Source : DGFIP, Impôt sur le revenu des personnes physiques.

REV G1 - Évolution du revenu net déclaré moyen - Ensemble des foyers fiscaux


(1) : les valeurs des années antérieures à 2009 sont exprimées en euros constants de 2009.

Source : DGFIP, Impôt sur le revenu des personnes physiques.

Revenus fiscaux des ménages
REV T2 - Ménages fiscaux

	2010
Nombre de ménages fiscaux	2 469
Nombre de personnes dans les ménages fiscaux	6 408,0
Part des ménages fiscaux imposés en %	55,7

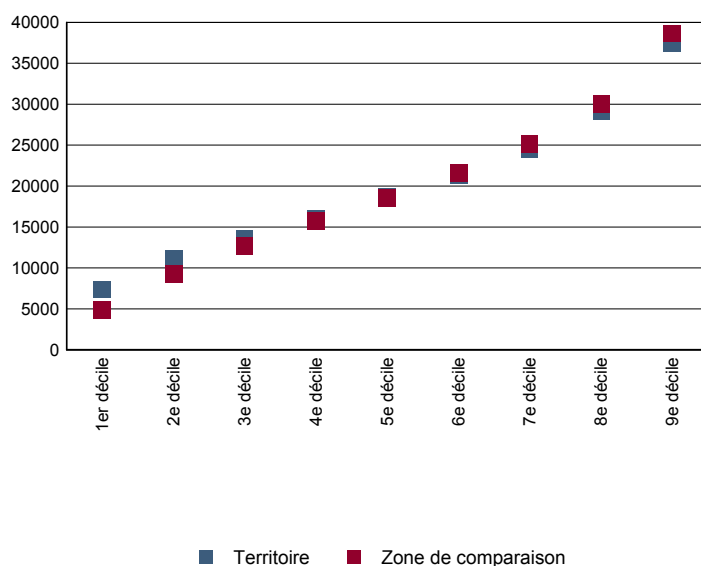
Source : Insee, Revenus fiscaux localisés des ménages.

REV T3 - Ménages : distribution des revenus déclarés en euros par unité de consommation

	2010
Médiane	18 675
Rapport interdécile (sans unité) (1)	5,1
Limite du 1er quartile	12 555
Limite du 2e quartile (médiane)	18 675
Limite du 3e quartile	26 526
Limite du 1er décile	7 353
Limite du 2e décile	11 060
Limite du 3e décile	13 629
Limite du 4e décile	15 950
Limite du 5e décile (médiane)	18 675
Limite du 6e décile	21 416
Limite du 7e décile	24 589
Limite du 8e décile	29 213
Limite du 9e décile	37 508

(1) : le rapport interdécile (9e décile/1er décile) établit le rapport entre les revenus les plus élevés et les revenus les plus faibles, en ôtant de chaque côté les 10% de personnes aux revenus par unité de consommation les plus extrêmes.

Source : Insee, Revenus fiscaux localisés des ménages.

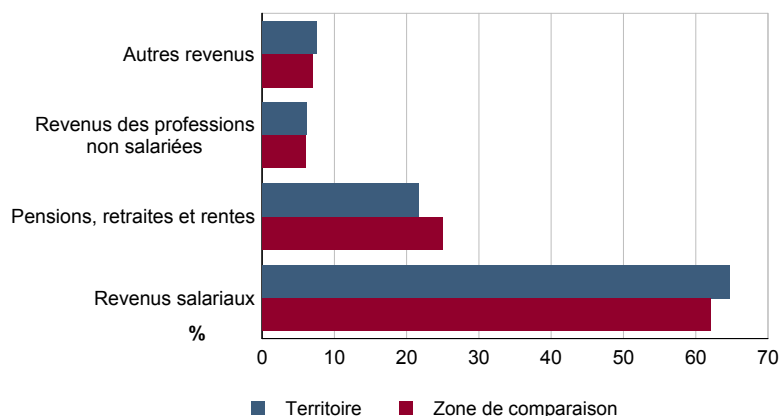
REV G2 - Ménages : distribution des revenus déclarés en euros par unité de consommation en 2010


Source : Insee, Revenus fiscaux localisés des ménages.

REV T4 - Ménages : structure des revenus déclarés

	2010
	Part en %
Revenus salariaux	64,7
Pensions, retraites et rentes	21,7
Revenus des professions non salariées	6,2
Autres revenus	7,5

Source : Insee, Revenus fiscaux localisés des ménages.

REV G3 - Ménages : structure des revenus déclarés en 2010


Source : Insee, Revenus fiscaux localisés des ménages.

LOG T1M - Évolution du nombre de logements par catégorie

	1968	1975	1982	1990	1999	2009
Ensemble	1 116	1 235	1 512	1 716	2 300	3 536
Résidences principales	937	1 098	1 332	1 542	1 826	2 310
Résidences secondaires et logements occasionnels	38	31	64	53	345	1 018
Logements vacants	141	106	116	121	129	208

Sources : Insee, RP1968 à 1990 dénombremens - RP1999 et RP2009 exploitations principales.

LOG T2 - Catégories et types de logements

	2009	%	1999	%
Ensemble	3 536	100,0	2 300	100,0
Résidences principales	2 310	65,3	1 826	79,4
Résidences secondaires et logements occasionnels	1 018	28,8	345	15,0
Logements vacants	208	5,9	129	5,6
Maisons	2 431	68,8	1 768	76,9
Appartements	1 063	30,1	441	19,2

Sources : Insee, RP1999 et RP2009 exploitations principales.

LOG T3 - Résidences principales selon le nombre de pièces

	2009	%	1999	%
Ensemble	2 310	100,0	1 826	100,0
1 pièce	45	2,0	26	1,4
2 pièces	198	8,6	129	7,1
3 pièces	461	20,0	379	20,8
4 pièces	752	32,5	625	34,2
5 pièces ou plus	855	37,0	667	36,5

Sources : Insee, RP1999 et RP2009 exploitations principales.

LOG T4 - Nombre moyen de pièces des résidences principales

	2009	1999
Nombre moyen de pièces par résidence principale	4,2	4,2
- maison	4,5	4,3
- appartement	2,9	3,3

Sources : Insee, RP1999 et RP2009 exploitations principales.

LOG T5 - Résidences principales en 2009 selon la période d'achèvement

	Nombre	%
Résidences principales construites avant 2007		
Avant 1949	Données non disponibles suite à changement de questionnaire	
De 1949 à 1974	Données non disponibles suite à changement de questionnaire	
De 1975 à 1989	Données non disponibles suite à changement de questionnaire	
De 1990 à 2006	Données non disponibles suite à changement de questionnaire	

Source : Insee, RP2009 exploitation principale.

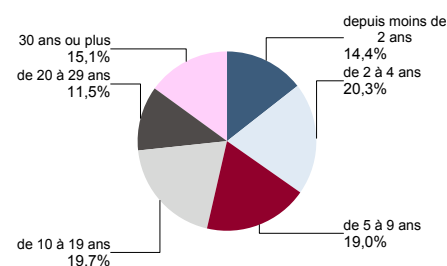
LOG G1 - Résidences principales en 2009 selon le type de logement et la période d'achèvement

Données non disponibles suite à changement de questionnaire

LOG T6 - Ancienneté d'emménagement dans la résidence principale en 2009

	Nombre de ménages	Part des ménages en %	Population des ménages	Nombre moyen de pièces par logement	
				logement	personne
Ensemble	2 310	100,0	5 793	4,2	1,7
Depuis moins de 2 ans	332	14,4	773	3,5	1,5
De 2 à 4 ans	468	20,3	1 259	3,9	1,5
De 5 à 9 ans	439	19,0	1 251	4,3	1,5
10 ans ou plus	1 071	46,4	2 510	4,4	1,9

Source : Insee, RP2009 exploitation principale.

LOG G2 - Ancienneté d'emménagement des ménages en 2009


Source : Insee, RP2009 exploitation principale.

LOG T7 - Résidences principales selon le statut d'occupation

	2009		Ancienneté moyenne d'emménagement en année(s)	1999	
	Nombre	%		Nombre	%
Ensemble	2 310	100,0	5 793	14	1 826
Propriétaire	1 414	61,2	3 682	18	1 091
Locataire	787	34,1	1 841	7	628
dont d'un logement HLM loué vide	132	5,7	302	11	133
Logé gratuitement	109	4,7	269	10	107

Sources : Insee, RP1999 et RP2009 exploitations principales.

LOG T8M - Confort des résidences principales

	2009	%	1999	%
Ensemble	2 310	100,0	1 826	100,0
Salle de bain avec baignoire ou douche	2 272	98,3	1 777	97,3
Chauffage central collectif	124	5,4	115	6,3
Chauffage central individuel	575	24,9	458	25,1
Chauffage individuel "tout électrique"	1 167	50,5	594	32,5

Sources : Insee, RP1999 et RP2009 exploitations principales.

LOG T9 - Équipement automobile des ménages

	2009	%	1999	%
Ensemble	2 310	100,0	1 826	100,0
Au moins un emplacement réservé au stationnement	1 756	76,0	1 218	66,7
Au moins une voiture	2 105	91,1	1 619	88,7
- 1 voiture	1 025	44,4	883	48,4
- 2 voitures ou plus	1 081	46,8	736	40,3

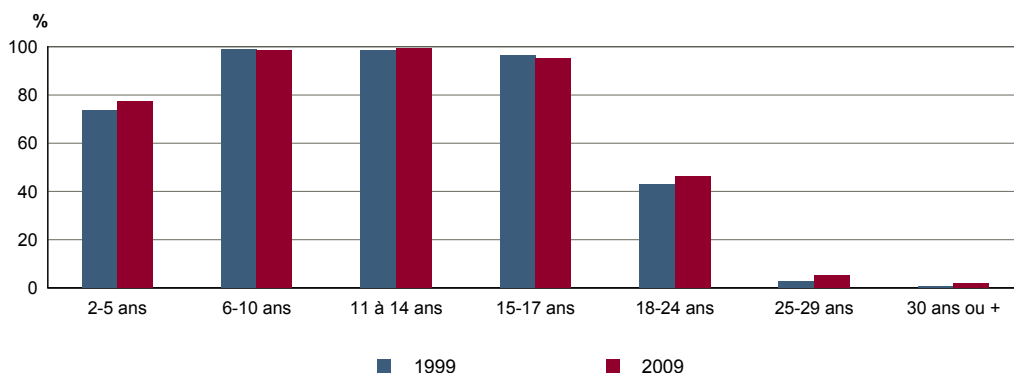
Sources : Insee, RP1999 et RP2009 exploitations principales.

FOR T1 - Scolarisation selon l'âge et le sexe en 2009

	Ensemble	Population scolarisée	Part de la population scolarisée en %		
			Ensemble	Hommes	Femmes
2 à 5 ans	284	219	77,2	77,4	77,0
6 à 10 ans	418	411	98,4	98,1	98,6
11 à 14 ans	351	349	99,4	98,8	100,0
15 à 17 ans	269	256	95,3	94,2	96,4
18 à 24 ans	397	183	46,2	44,9	47,8
25 à 29 ans	294	15	5,1	8,0	2,0
30 ans ou plus	3 788	66	1,8	2,6	0,9

Source : Insee, RP2009 exploitation principale.

FOR G1 - Taux de scolarisation selon l'âge



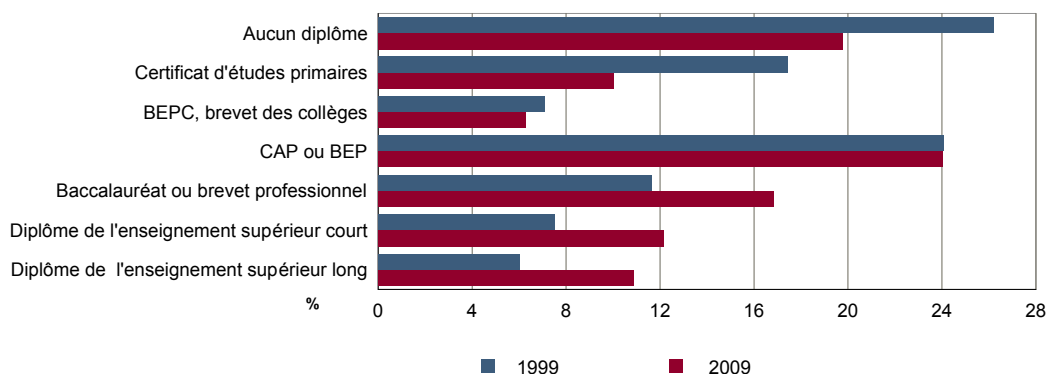
Sources : Insee, RP1999 et RP2009 exploitations principales.

FOR T2 - Diplôme le plus élevé de la population non scolarisée de 15 ans ou plus selon le sexe en 2009

	Ensemble	Hommes	Femmes
Population non scolarisée de 15 ans ou plus	4 227	2 036	2 191
Part des titulaires en % :			
- d'aucun diplôme	19,8	20,1	19,5
- du certificat d'études primaires	10,0	8,5	11,4
- du BEPC, brevet des collèges	6,3	5,4	7,1
- d'un CAP ou d'un BEP	24,0	28,3	20,1
- d'un baccalauréat ou d'un brevet professionnel	16,9	16,0	17,7
- d'un diplôme de l'enseignement supérieur court	12,2	11,2	13,1
- d'un diplôme de l'enseignement supérieur long	10,9	10,6	11,2

Source : Insee, RP2009 exploitation principale.

FOR G2 - Diplôme le plus élevé de la population non scolarisée de 15 ans ou plus



Sources : Insee, RP1999 et RP2009 exploitations principales.

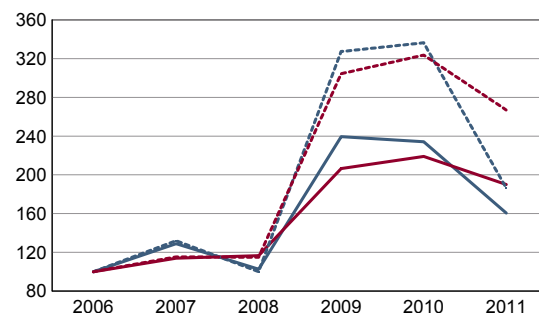
RP : Recensement de la population

DEN T1 - Créations d'entreprises par secteur d'activité en 2011

	Ensemble	%	Taux de création
Ensemble	61	100,0	14,5
Industrie	2	3,3	7,1
Construction	7	11,5	10,9
Commerce, transports, services divers	45	73,8	16,5
dont commerce et réparation auto.	16	26,2	19,3
Administration publique, enseignement, santé, action sociale	7	11,5	12,5

Champ : activités marchandes hors agriculture.

Source : Insee, REE (Sirène).

DEN G1 - Évolution des créations d'entreprises


indice base 100 en 2006

— Territoire : ensemble
- - - Territoire : entreprises individuelles
— Zone de comparaison : ensemble
- - - Zone de comparaison : entreprises individuelles

Note de lecture : application du régime de l'auto-entrepreneur à partir du 1er janvier 2009.

Champ : activités marchandes hors agriculture.

Source : Insee, REE (Sirène).

DEN T2 - Créations d'entreprises individuelles par secteur d'activité en 2011

	Entreprises individuelles créées	dont auto-entrepreneurs	Part en % dans l'ensemble des créations	
			des entreprises individuelles	des auto-entrepreneurs
Ensemble	41	28	67,2	45,9
Industrie	1	c	50,0	c
Construction	5	5	71,4	71,4
Commerce, transports, services divers	29	21	64,4	46,7
dont commerce, réparation auto.	14	10	87,5	62,5
Administration publique, enseignement, santé, action sociale	6	c	85,7	c

Champ : activités marchandes hors agriculture.

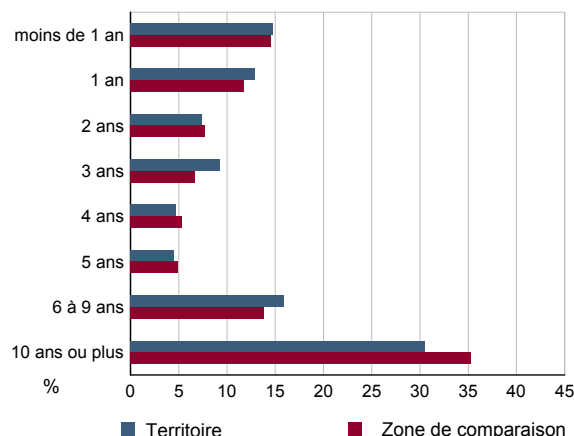
Source : Insee, REE (Sirène).

DEN T3 - Nombre d'entreprises par secteur d'activité au 1er janvier 2011

	Nombre	%
Ensemble	420	100,0
Industrie	28	6,7
Construction	64	15,2
Commerce, transports, services divers	272	64,8
dont commerce et réparation auto.	83	19,8
Administration publique, enseignement, santé, action sociale	56	13,3

Champ : activités marchandes hors agriculture.

Source : Insee, REE (Sirène).

DEN G2 - Âge des entreprises au 1er janvier 2011


Champ : activités marchandes hors agriculture.

Source : Insee, REE (Sirène).

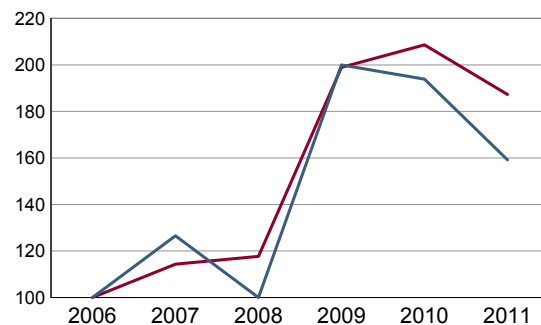
DEN T4 - Créations d'établissements par secteur d'activité en 2011

	Ensemble	%	Taux de création
Ensemble	78	100,0	15,7
Industrie	5	6,4	13,2
Construction	7	9,0	9,9
Commerce, transports, services divers	58	74,4	17,6
dont commerce et réparation auto.	17	21,8	17,0
Administration publique, enseignement, santé, action sociale	8	10,3	13,6

Champ : activités marchandes hors agriculture.

Source : Insee, REE (Sirène)

DEN G3 - Évolution des créations d'établissements



indice base 100 en 2006

— Territoire
— Zone de comparaison

Note de lecture : application du régime de l'auto-entrepreneur à partir du 1er janvier 2009.

Champ : activités marchandes hors agriculture.

Source : Insee, REE (Sirène).

DEN T5 - Nombre d'établissements par secteur d'activité au 1er janvier 2011

	Nombre	%
Ensemble	497	100,0
Industrie	38	7,6
Construction	71	14,3
Commerce, transports, services divers	329	66,2
dont commerce et réparation auto.	100	20,1
Administration publique, enseignement, santé, action sociale	59	11,9

Champ : activités marchandes hors agriculture.

Source : Insee, REE (Sirène).

CEN T1 - Établissements actifs par secteur d'activité au 31 décembre 2010

	Total	%	0 salarié	1 à 9 salarié(s)	10 à 19 salariés	20 à 49 salariés	50 salariés ou plus
Ensemble	736	100,0	547	153	19	13	4
Agriculture, sylviculture et pêche	96	13,0	79	16	1	0	0
Industrie	38	5,2	20	13	2	3	0
Construction	77	10,5	54	20	2	1	0
Commerce, transports et services divers	440	59,8	329	94	9	6	2
dont commerce, réparation auto	115	15,6	83	26	4	0	2
Administration publique, enseignement, santé, action sociale	85	11,5	65	10	5	3	2

Champ : ensemble des activités.

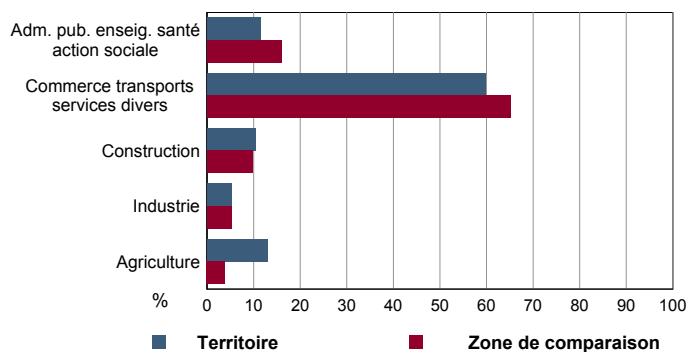
Source : Insee, CLAP.

CEN T2 - Postes salariés par secteur d'activité au 31 décembre 2010

	Total	%	1 à 9 salarié(s)	10 à 19 salariés	20 à 49 salariés	50 à 99 salariés	100 salariés ou plus
Ensemble	1 397	100,0	467	273	406	251	0
Agriculture, sylviculture et pêche	64	4,6	52	12	0	0	0
Industrie	154	11,0	53	32	69	0	0
Construction	114	8,2	59	27	28	0	0
Commerce, transports et services divers	726	52,0	265	127	198	136	0
dont commerce, réparation auto	282	20,2	84	62	0	136	0
Administration publique, enseignement, santé, action sociale	339	24,3	38	75	111	115	0

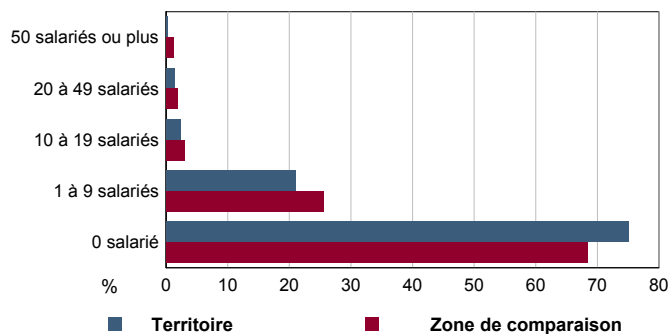
Champ : ensemble des activités.

Source : Insee, CLAP.

CEN G1 - Répartition des établissements actifs par secteur d'activité au 31 décembre 2010


Champ : ensemble des activités.

Source : Insee, CLAP.

CEN G2 - Répartition des établissements actifs par tranche d'effectif salarié au 31 décembre 2010


Champ : ensemble des activités.

Source : Insee, CLAP.

CEN T3 - Établissements selon les sphères de l'économie au 31 décembre 2010

	Nombre	%	Postes salariés	%
Ensemble	736	100,0	1 397	100,0
Sphère non présenteielle	282	38,3	476	34,1
dont domaine public	0	0,0	0	0,0
Sphère présenteielle	454	61,7	921	65,9
dont domaine public	7	1,5	146	15,9

Champ : ensemble des activités.

Source : Insee, CLAP.

CEN T4 - Entreprises (sièges sociaux actifs) par secteur d'activité au 31 décembre 2010

	Nombre	%
Ensemble	643	100,0
Agriculture, sylviculture et pêche	94	14,6
Industrie	28	4,4
Construction	73	11,4
Commerce, transports et service divers	371	57,7
dont commerce, réparation auto	94	14,6
Adm. pub., enseignement, santé, action sociale	77	12,0

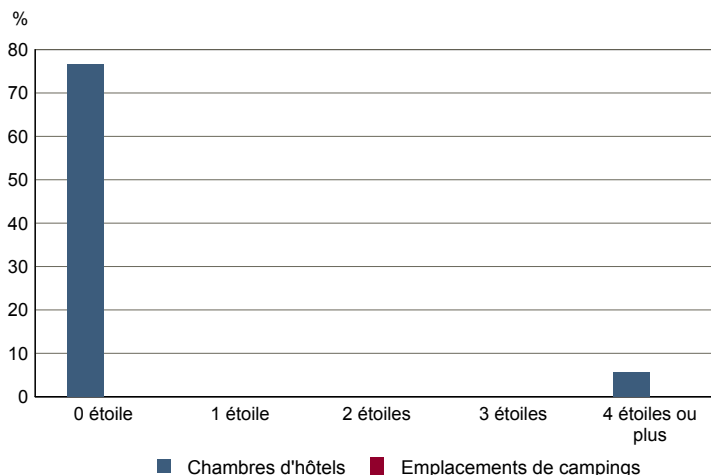
Champ : ensemble des activités.

Source : Insee, CLAP.

TOU T1 - Nombre et capacité des hôtels selon le nombre d'étoiles

	au 01/01/2012		au 01/01/2008	
	Hôtels	Chambres	Hôtels	Chambres
Ensemble	3	102	3	77
0 étoile	1	53	1	30
1 étoile	1	11	1	11
2 étoiles	0	0	0	0
3 étoiles	0	0	0	0
4 étoiles ou plus	1	38	1	36

Source : Insee, Direction du tourisme - hébergements touristiques.

TOU G1 - Évolution 2008 - 2012 des chambres d'hôtels et d'emplacements de camping(1) selon le nombre d'étoiles


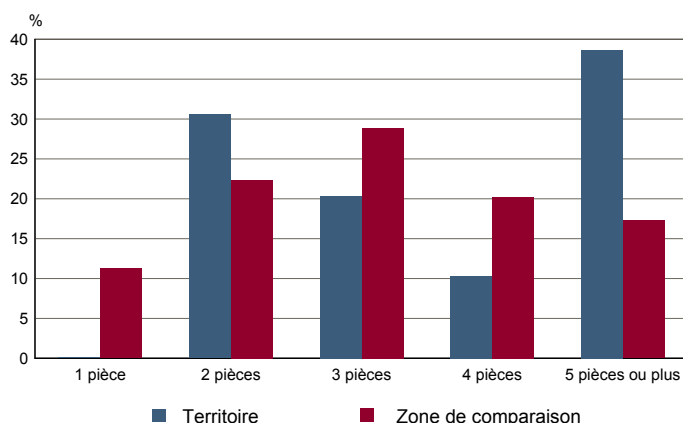
(1) : l'homologation 0 étoile n'existe pas pour les campings

Source : Insee, Direction du tourisme - hébergements touristiques.

TOU T2 - Nombre et capacité des campings selon le nombre d'étoiles

	au 01/01/2012		au 01/01/2008	
	Terrains	Emplacements	Terrains	Emplacements
Ensemble	2	150	2	150
1 étoile	0	0	0	0
2 étoiles	1	50	1	50
3 étoiles	0	0	0	0
4 étoiles	1	100	1	100

Source : Insee, Direction du tourisme - hébergements touristiques.

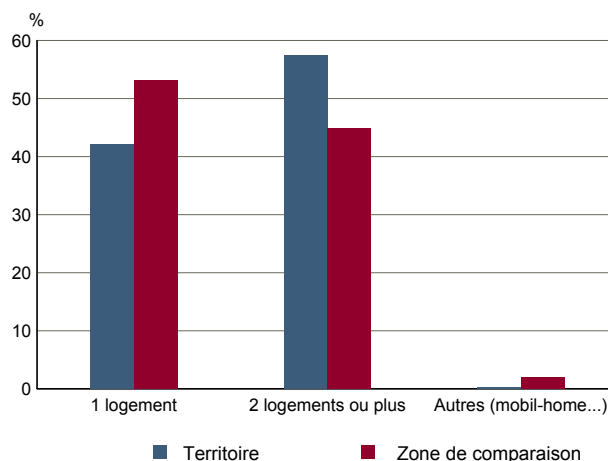
TOU G2 - Répartition en 2009 des résidences secondaires selon le nombre de pièces


Source : Insee, RP2009 exploitation principale.

TOU T3 - Résidences secondaires en 2009 selon la période d'achèvement

	Nombre	%
Ensemble des logements	3 536	100,0
dont résidences secondaires	986	27,9
Résidences secondaires construites avant 2007		
Avant 1949	Données non disponibles suite à changement de questionnaire	
De 1949 à 1974	Données non disponibles suite à changement de questionnaire	
De 1975 à 1989	Données non disponibles suite à changement de questionnaire	
De 1990 à 2006	Données non disponibles suite à changement de questionnaire	

Source : Insee, RP2009 exploitation principale.

TOU G3 - Répartition en 2009 des résidences secondaires selon le nombre de logements


Source : Insee, RP2009 exploitation principale.