

Mallemort, curiosité locale!

Les données DDTM sur l'habitat montrent que **le nombre de résidences principales à Mallemort a progressé de 172 unités entre 2011 et 2013, soit un rythme élevé de 3.5% par an.** Cette progression importante de l'habitat traduit une croissance démographique estimée à 3.08% pour la période 2011-2013. Cette valeur exceptionnellement élevée fait de notre commune un élément très singulier dans le paysage départemental.

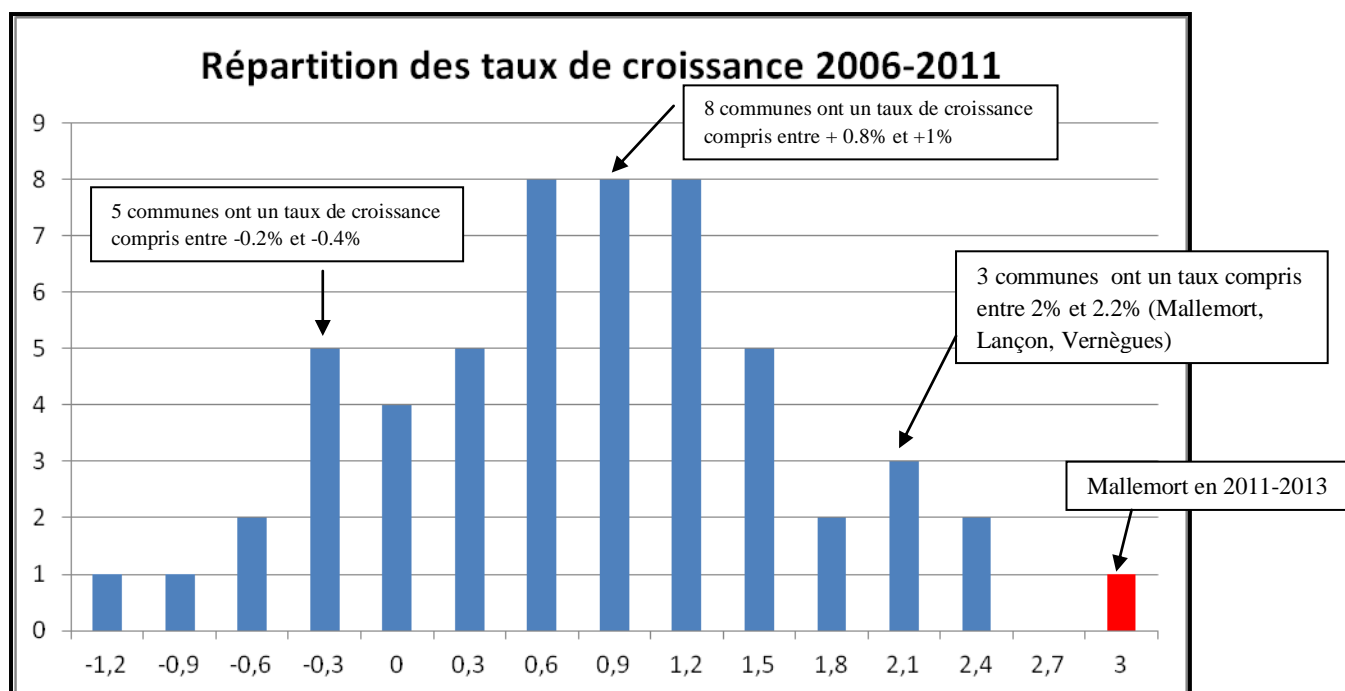
Pour illustrer cette situation le tableau ci-dessous recense les taux de croissance démographique observés par l'INSEE pour la période 2006-2011 dans **54 communes situées autour de Mallemort.**

	Communes	%		communes	%		communes	%
1	Vitrolles	-1,3	19	Mérindol	0,5	37	Saint Rémy	1,2
2	Ventabren	-1	20	Eyguières	0,5	38	Pelissanne	1,2
3	Giniac la Nerthe	-0,6	21	Cornillon Confoux	0,6	39	Grans	1,2
4	La Barben	-0,5	22	Miramas	0,6	40	Sausset les Pins	1,2
5	Port de Bouc	-0,4	23	Martigues	0,6	41	Salon	1,3
6	Cavaillon	-0,3	24	Cheval Blanc	0,6	42	Meyrargues	1,3
7	Rognac	-0,3	25	Châteauneuf les Martigues	0,7	43	St Chamas	1,4
8	Fos/mer	-0,3	26	Rognes	0,7	44	Meyreuil	1,4
9	Berre	-0,2	27	Cadenet	0,8	45	Charleval	1,5
10	Carry le Rouet	-0,1	28	Velaux	0,9	46	La Roque	1,6
11	St Andiol	0	29	Marignane	0,9	47	Jouques	1,6
12	Eguilles	0	30	Puy Sainte Réparate	0,9	48	Sénas	1,7
13	Bouc Bel Air	0,1	31	Orgon	1	49	Septèmes	1,8
14	Aurons	0,2	32	Lamanon	1	50	Vernègues	2
15	Venelle	0,2	33	Coudoux	1	51	Mallemort	2,1
16	Alleins	0,3	34	Cabries	1	52	Lançon	2,2
17	Pertuis	0,4	35	Saint Cannat	1,1	53	La Fare	2,3
18	Istres	0,4	36	Luynes	1,1	54	Lambesc	2,5

Avec 2.1% de taux de croissance, Mallemort a eu une croissance extrêmement élevée sur la période 2006-2011(seules 4 communes sur les 54 analysées ont eu une croissance supérieure à 2%). Or ce taux a encore augmenté sur la période 2011-2013 pour passer au-delà de 3%. Compte tenu du ralentissement général de la croissance démographique dans le département **il est très probable que Mallemort soit la seule commune de la région à avoir dépassé 3% de taux de croissance sur la période 2011-2013.**

Cette singularité est parfaitement mise en évidence par le graphique ci-dessous :

- Les taux de croissance des 54 communes prises en référence sont représentés en bleu.
L'histogramme correspondant se lit de la façon suivante :
 - o 8 communes ont eu un taux de croissance voisin de 0.9% (en fait compris entre 0.8% et 1%)
 - o 5 communes ont eu un taux de croissance voisin de -0.3% (en fait compris entre -0.2 et -0.4%)
- La barre rouge permet de situer Mallemort pour la période 2011-2013 (3,08% de croissance).



La distribution est centrée sur une médiane correspondant à 0,85% de croissance.

La croissance démographique de Mallemort apparaît clairement comme une véritable « exception » parmi les communes de la région.

Cette anomalie est d'autant plus étonnante que le village de Mallemort est entièrement entouré de terres agricoles protégées par la DTA. Plus qu'ailleurs cette situation impose une politique d'urbanisation particulièrement raisonnée et économe d'espace afin de limiter l'étalement urbain et préserver l'espace agricole...