



Le Piboulon

Pas des Lanciers

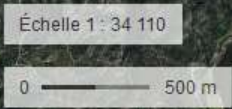
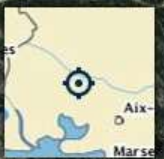
Pierredon

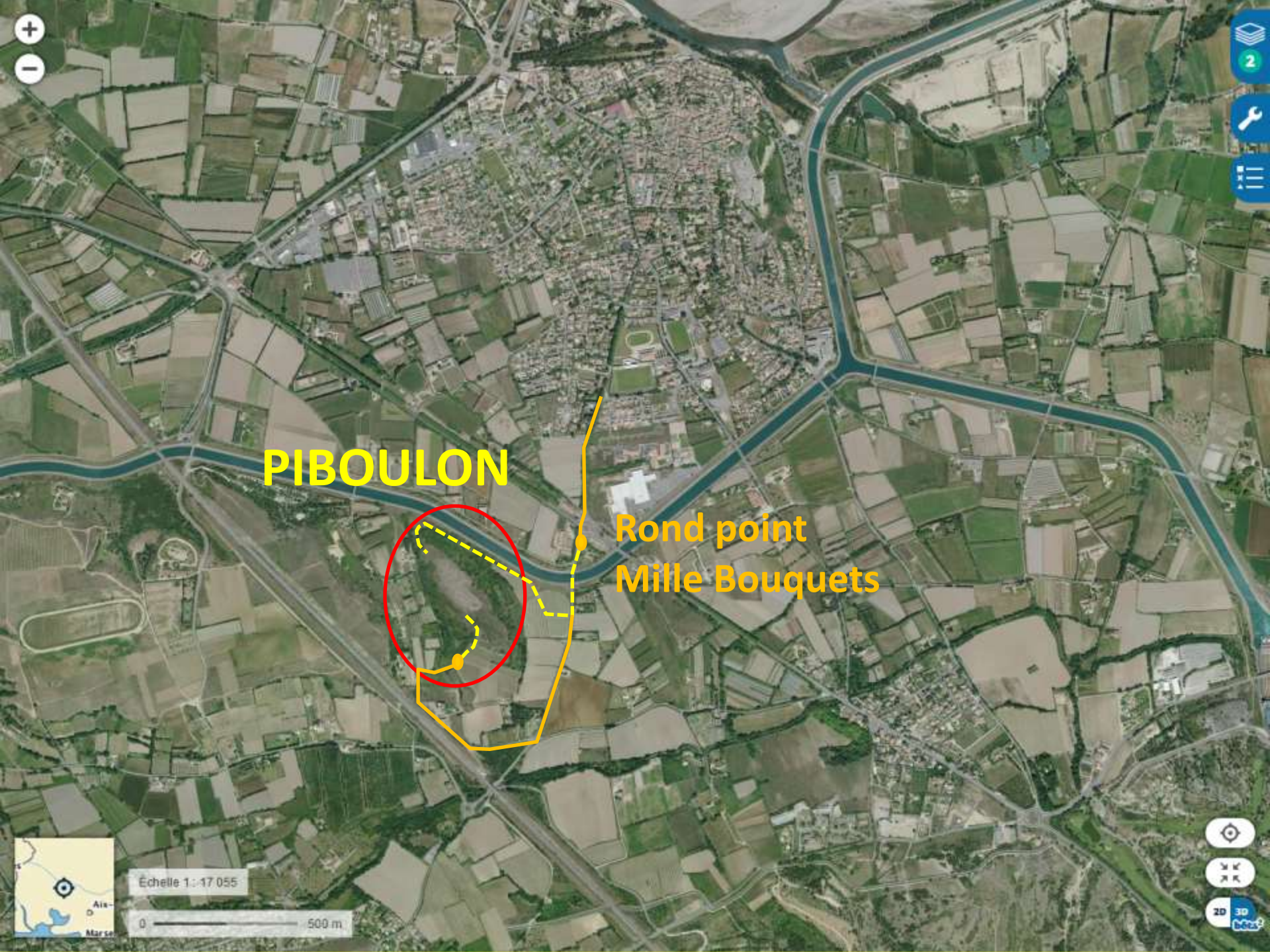
Piboulon

Golf

Le Gros Mourre

Les zones de collines à Mallemort





PIBOULON

**Rond point
Mille Bouquets**



Echelle 1:17 055
0 500 m





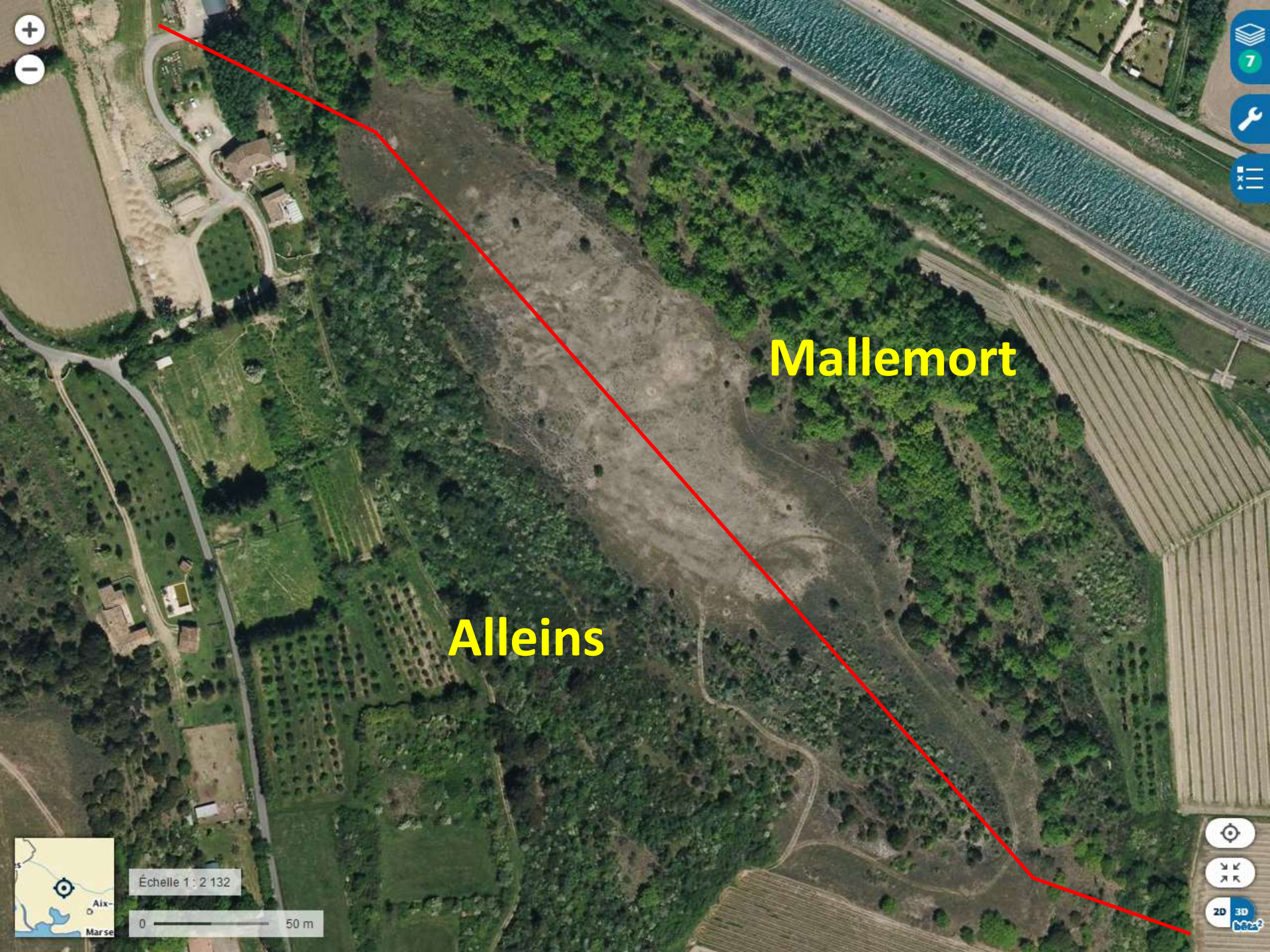
Le plateau du Piboulon



La Crau

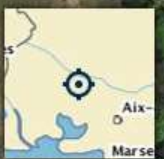


Le bois de chênes



Mallemort

Alleins



Échelle 1 : 2 132
0 ————— 50 m





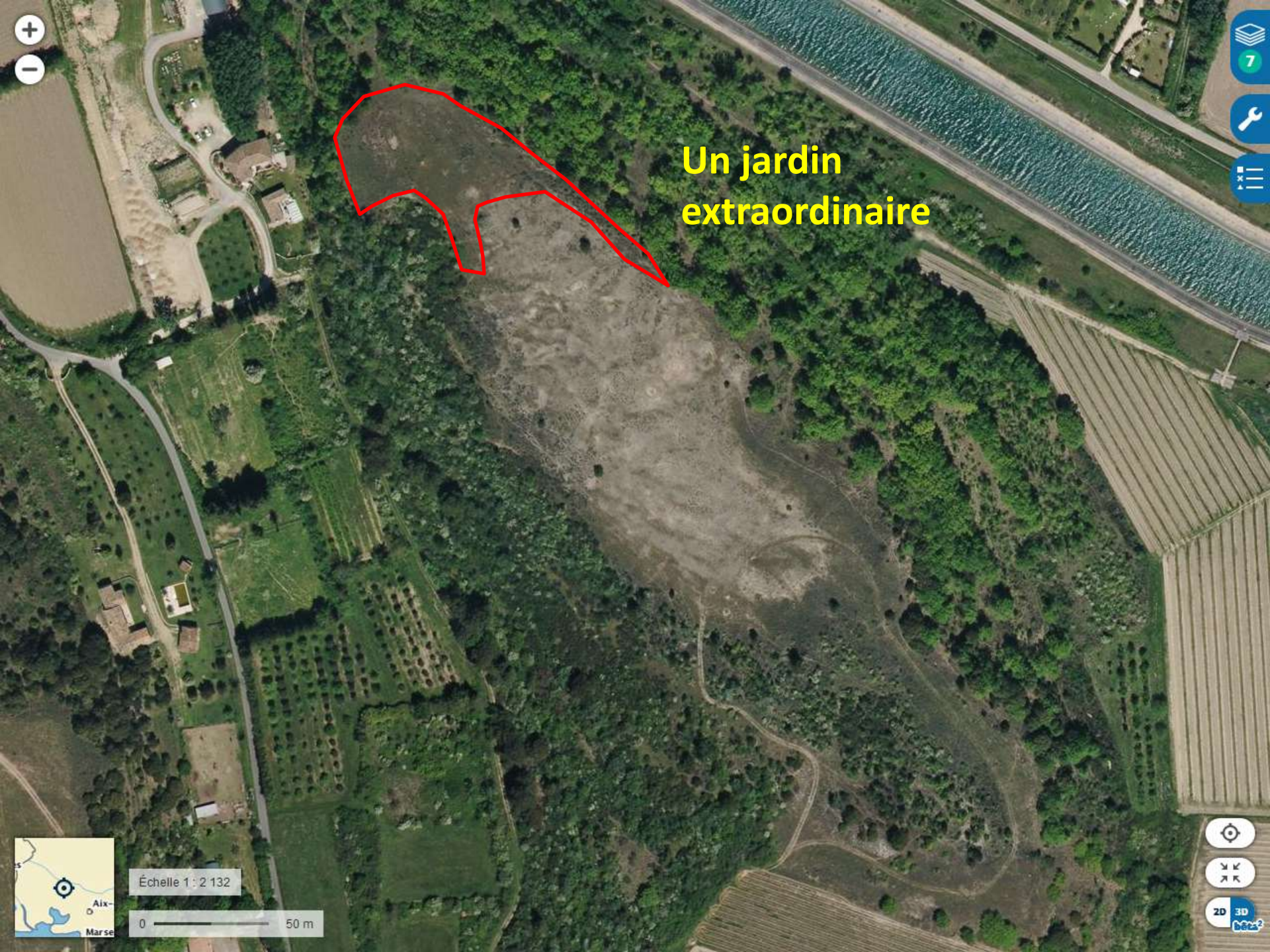






LA FLORE du PIBOULON





Un jardin
extraordinaire



Échelle 1 : 2 132

0 ————— 50 m







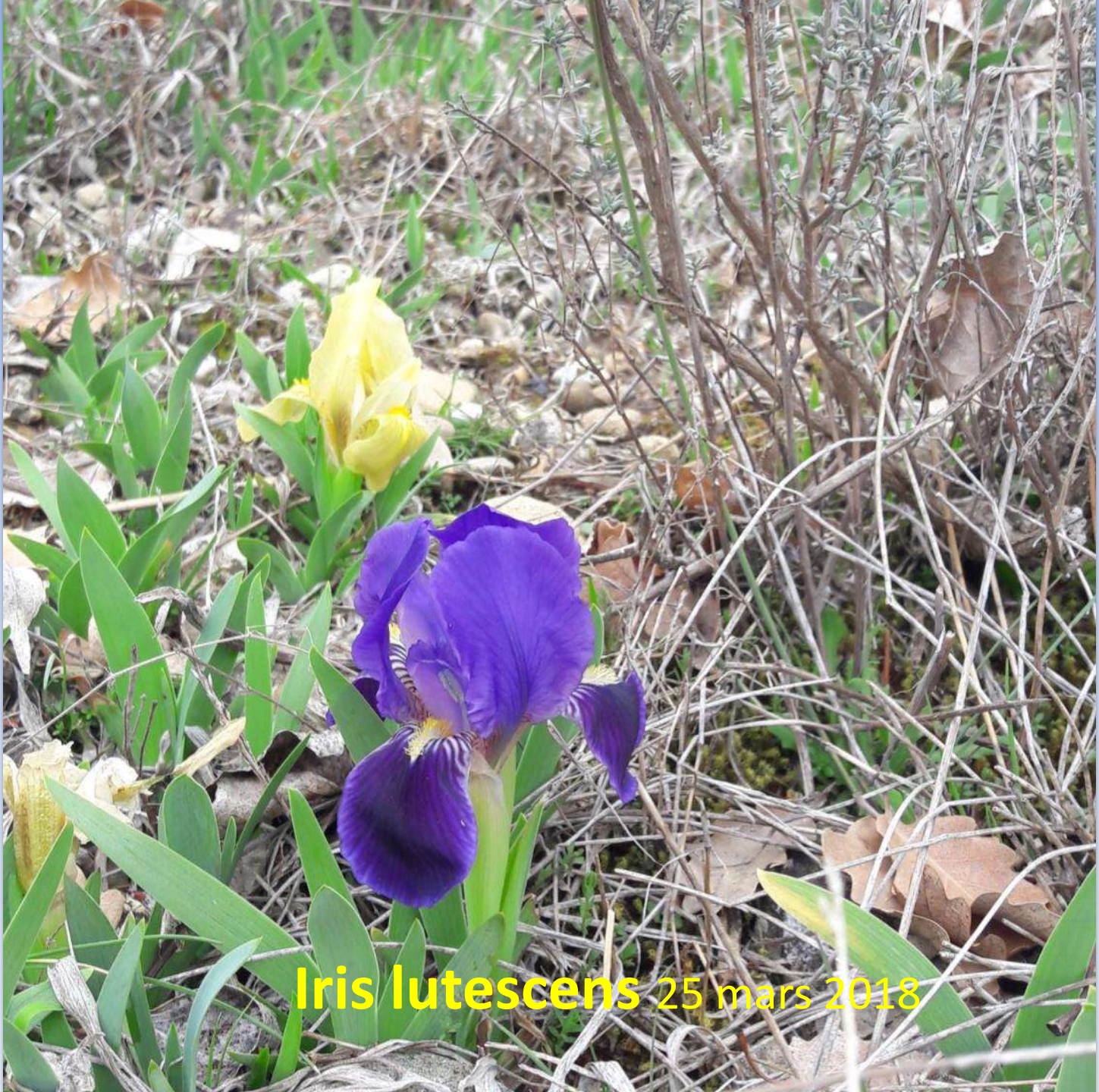
**Himantoglossum
robertianum**

8 mars 2018

Iris lutescens

25 mars 2018

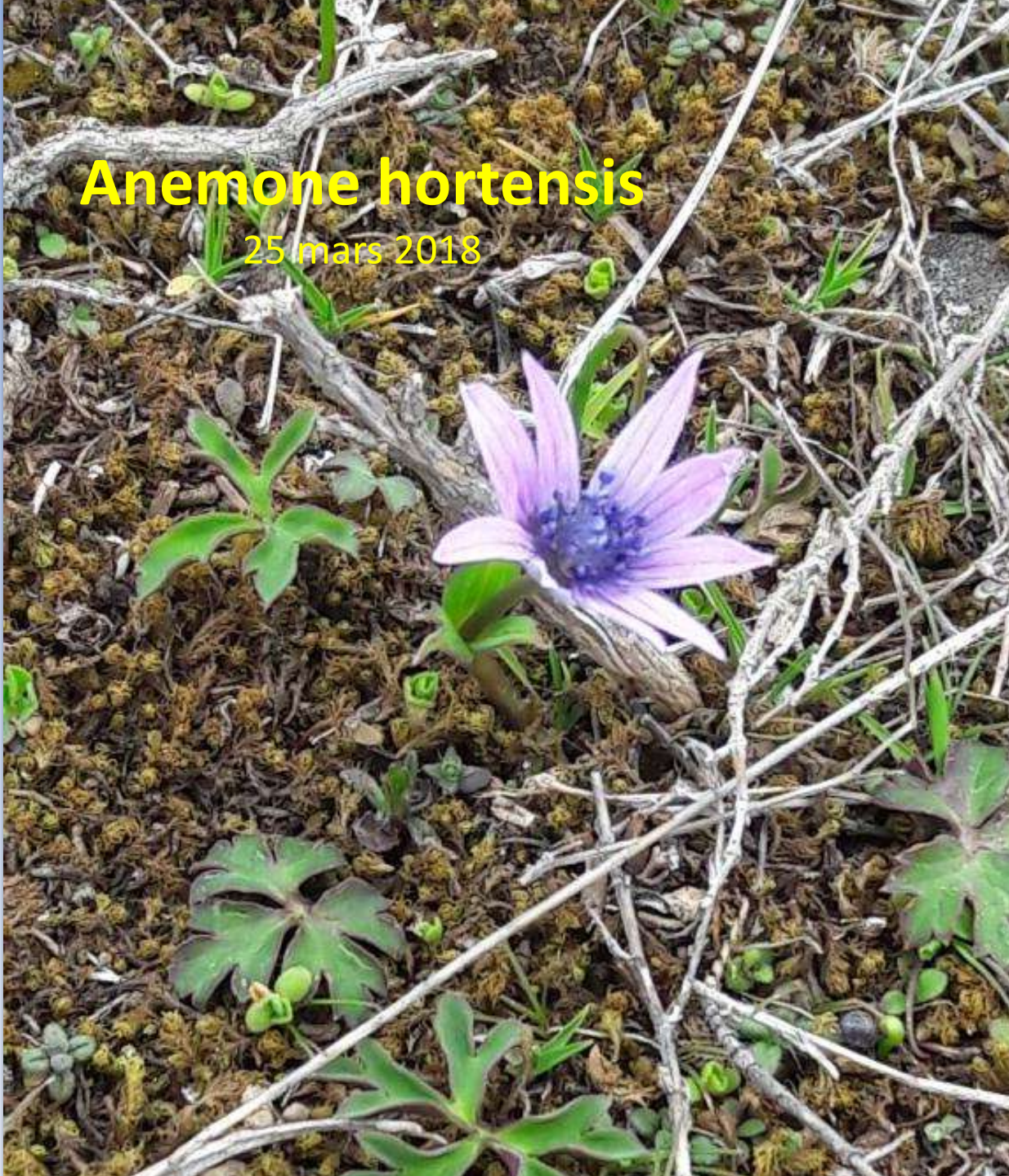




Iris lutescens 25 mars 2018

Anemone hortensis

25 mars 2018



Anemone hortensis

26 mars 2018



Ophrys aranifera

28 mars 2018



Livodorum aboratum

12 mai 2018



Ophrys abeille

12 mai 2018



Inula montana

5 juin 2018



Ophrys bourdon

8 juin 2018



Ophrys bourdon

8 juin 2018





Hysope officinale

24 septembre 2018

Zones à Anacamptis



Échelle 1 : 2 132

0 ————— 50 m



Anacamptis pyramidalis

8 mai 2018




Anacamptis coriophora

sb. Fragrans

23 mai 2018





Anacamptis coriophora
sb. Fragrans (12 mai 2018)

Anacamptis coriophora
sb. Fragrans (23 mai 2018)



Anacamptis coriophora
sb. Fragrans (23 mai 2018)

Video



Orchis bouc

5 juin 2018



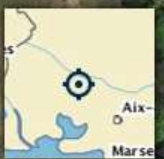
Orchis bouc

5 juin 2018





**Zones à
Ophrys de provence**



Échelle 1 : 2 132
0 ————— 50 m



Ophrys provincialis

16 avril 2018



Ophrys de provence

21 avril 2018



Ophrys de provence

21 avril 2018



Serapias parviflora

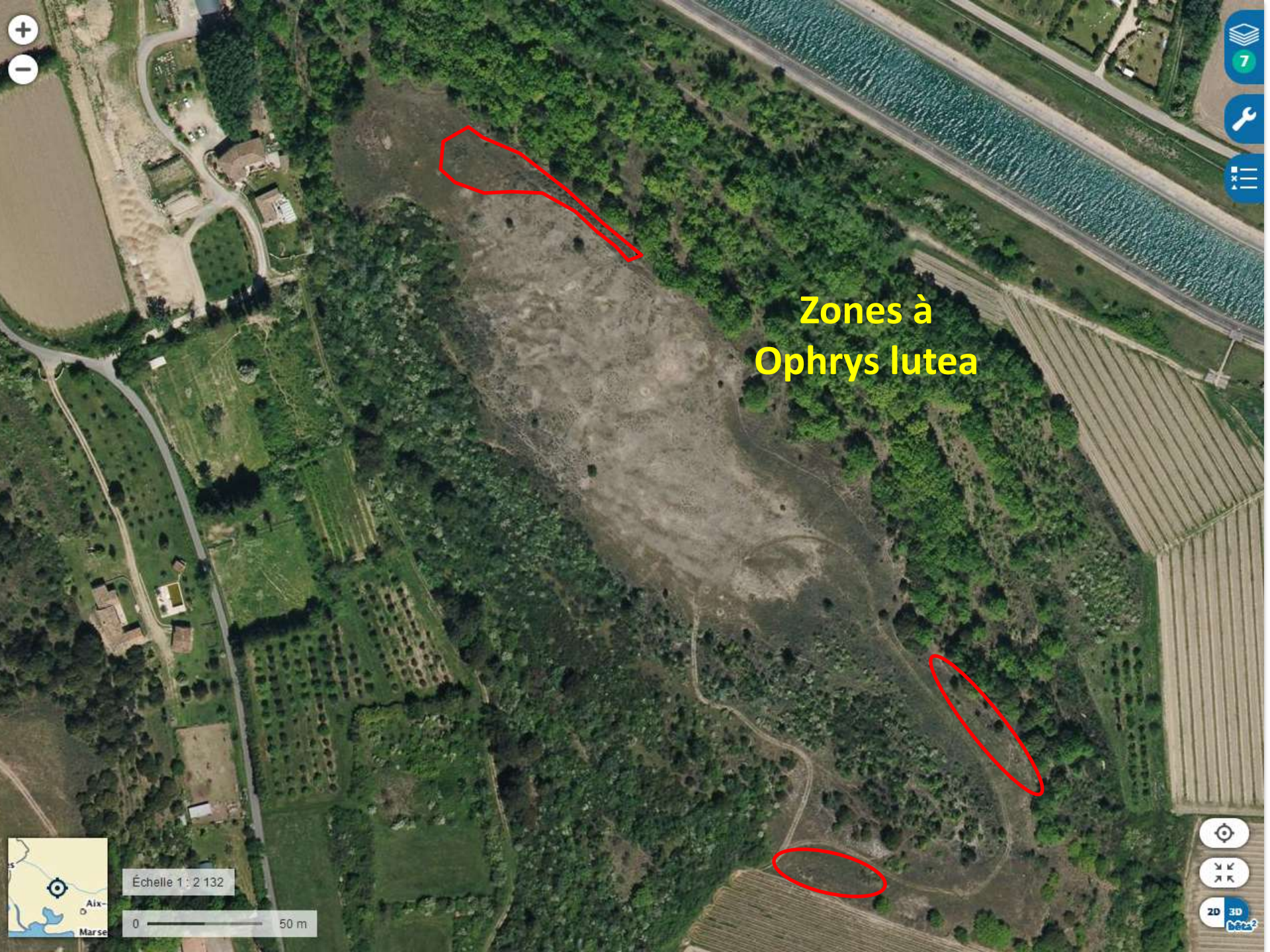
8 mai 2018



Serapias parviflora

12 mai 2018

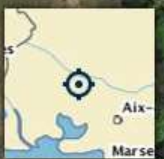




Zones à
Ophrys lutea

Échelle 1 : 2 132

0 50 m





Ophrys lutea

1^{er} mai 2018



Ophrys lutea
1^{er} mai 2018

Ophrys lutea

12 mai 2018





Jardin des passions



Échelle 1 : 2 132
0 50 m



Ophrys
passionis
28 mars 2018



**Ophrys
passionis**
25 mars 2018





Ophrys passionis

25 mars 2018

A vertical stem of Ophrys aranifera flowers. The stem is green and bears three flowers. Each flower has a pale green, five-petaled corolla. The most prominent feature is the dark, almost black, spider-like labellum (lip) that hangs down from the center of the flower. The background is a blurred field of green grass and small yellow flowers.

Ophrys aranifera

16 avril 2018



Ophrys aranifera

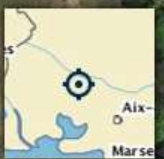
17 avril 2018

Jardin des passions

[Vidéo 5 avril 2018](#)



**Zone à
Globulaires**



Échelle 1 : 2 132
0 ————— 50 m





Globulaires bleus

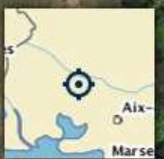
Globulaires blancs





Vidéo
5 avril 2018

Projet photovoltaïque



Échelle 1 : 2 132
0 ————— 50 m



Leuzée conifère

12 mai 2018



Pallenis spinosa

5 juin 2018



Ciste cotonneux

12 mai 2018





Linum alpinum



**LES OISEAUX
du
PIBOULON**

23 mai 2018



Rollier d'Europe



Guêpier d'Europe

Huppe fasciée





Pic épeiche

Pic vert



Alouette lulu





3 propositions :

- Instruire une procédure d'arrêté de biotope pour protéger la biodiversité du Piboulon
- *Mettre en place une commission extramunicipale environnement*
- Mettre en place un Observatoire Communal de la Biodiversité



Gardons le Piboulon