



# Cartographie des végétations des terrasses alluvionnaires de Provence dans le cadre du programme CarHab



*Thierry Dutoit,  
Anne Aurière, Anouk Courtial, Hervé Ramone, Elise Buisson, Daniel Pavon*

THIERRII  
DUTOIFOLIA



BRACHYPODIUM  
DISTACHYON



EVAK PYGMAEA



елед/12.



VULPIA  
CILIATA



*La démarche scientifique  
qui sera présentée  
n'exclue pas le débat !*

*Elle n'apporte pas la  
réponse définitive au  
problème spécifique  
rencontrée ici.*



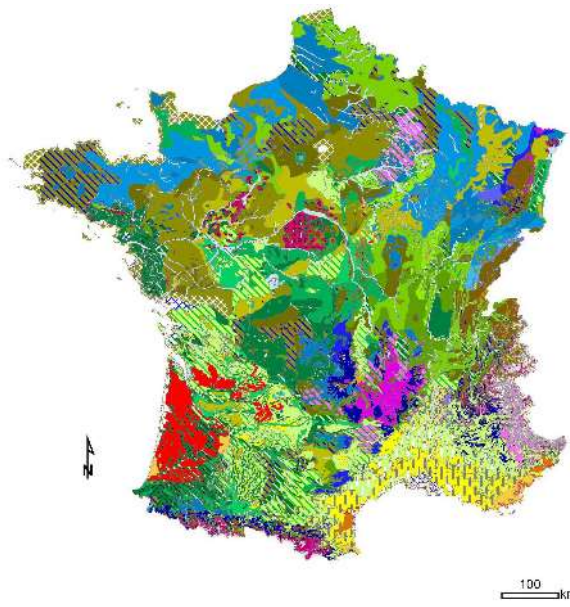
# Le programme CarHAB

Cartographie des habitats terrestres métropolitains au 1:25 000



## Cartographie des végétations :

*« Représentation spatialisée des communautés végétales, de leur agencement et de leur potentialité dynamique à un moment donné dans un territoire donné » (CarHAB)*



**Applications :** aménagement du territoire, conservation, gestion des espaces



## Caractériser les végétations à cartographier

**Facteurs spatiaux**  
(climat, substrat, sol,  
topographie)

**Facteurs temporels**  
(histoire, usages,  
changements climatiques)

**Gammes de variations**  
(contenant des informations écologiques,  
culturelles et historiques)

**Variation 1**



**Variation 2**



**Variation 3**



Région biogéographique  
méditerranéenne

Territoire Provence  
occidentale

Plaine de la Crau

Coussouls

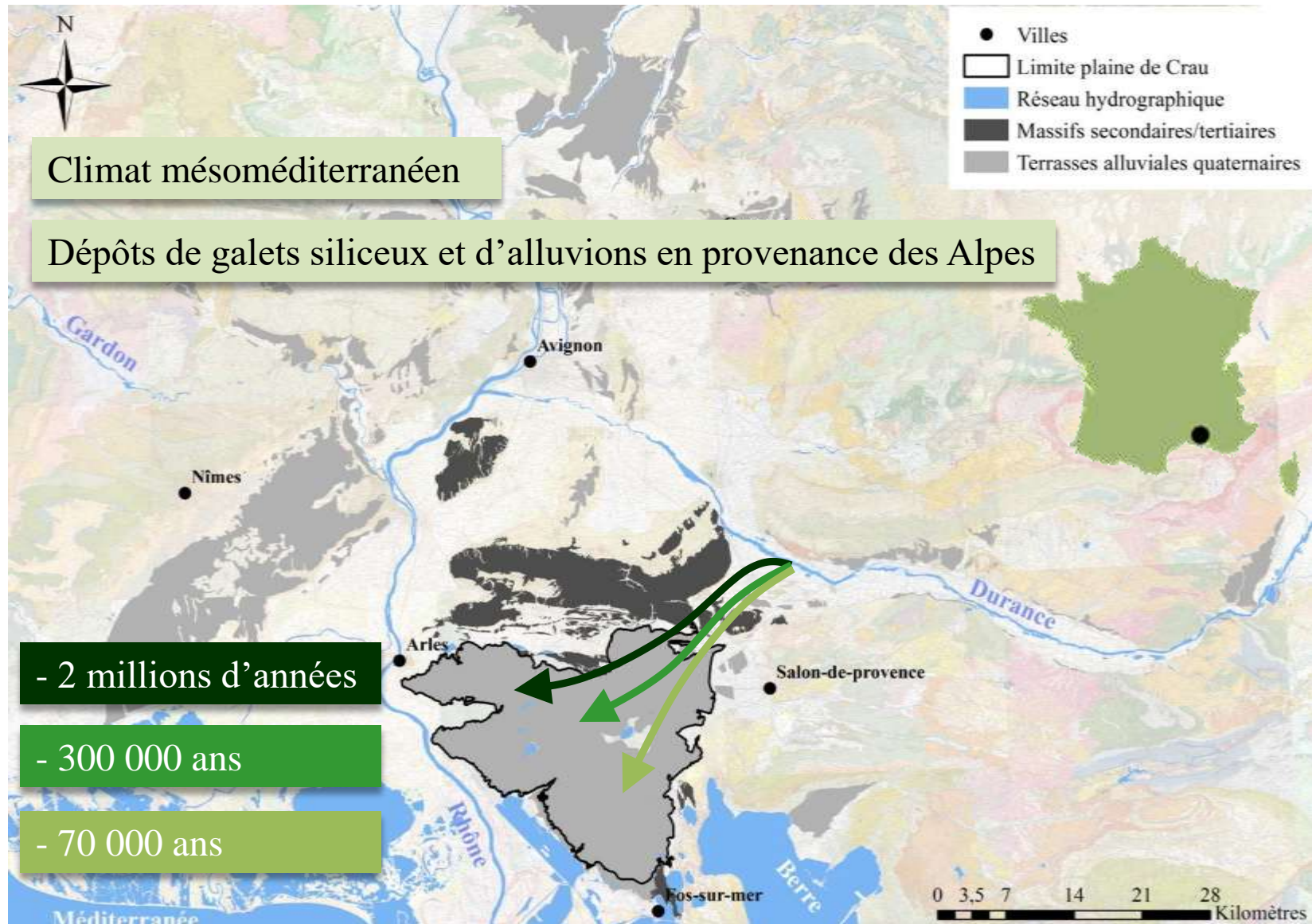


**Place des végétations de pelouses sèches méditerranéennes sur des échelles multiples :**

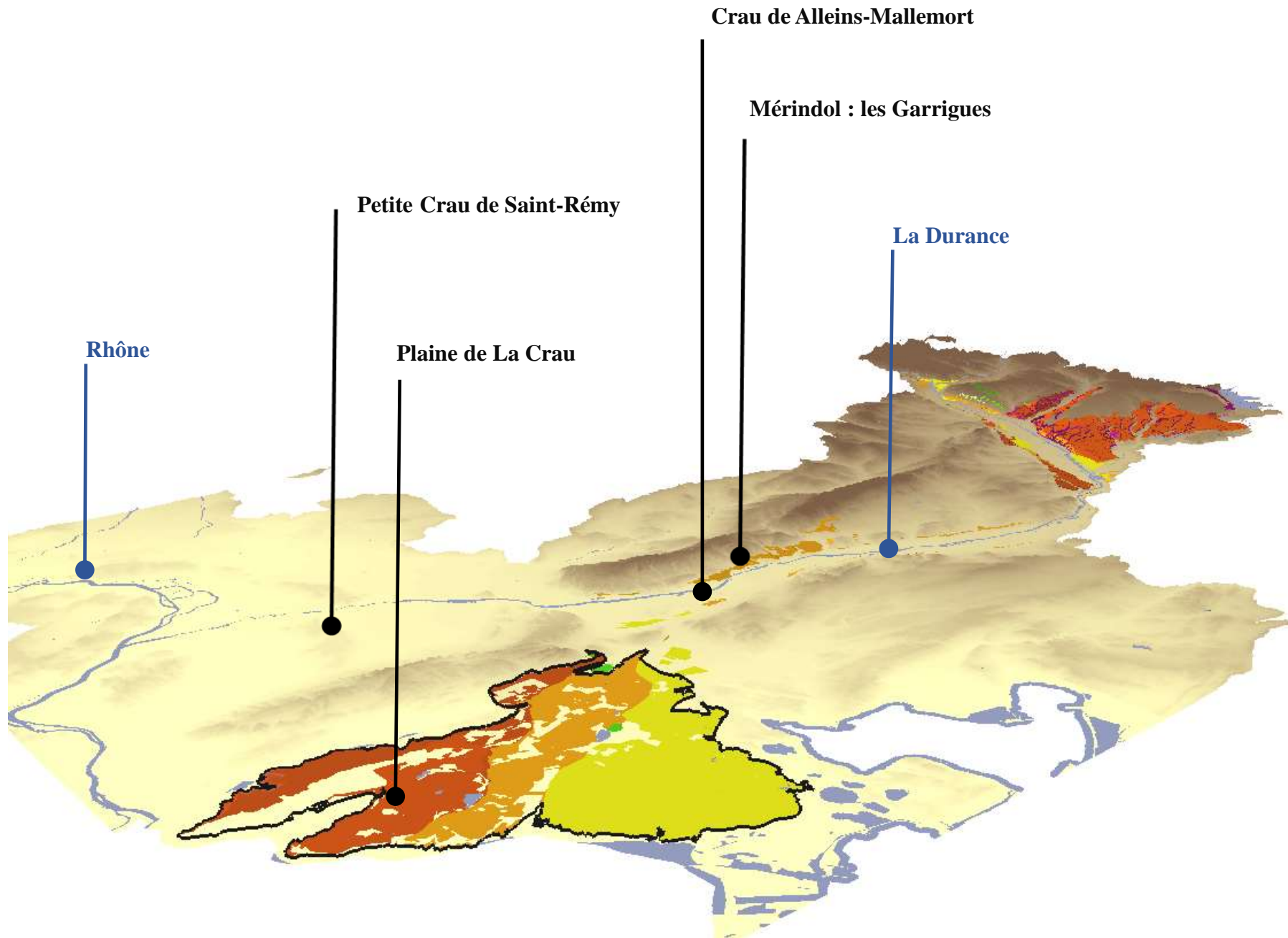
- Anciennes terrasses de Provence (BDR et Vaucluse);
- Plaine de La Crau
- Micro-variations au sein de la plaine de La Crau

# Contexte

## La Plaine de la Crau et les anciennes terrasses alluviales de la Durance



# Les pelouses sub-steppiques de la basse Durance





# Mérindol, « les garrigues » un site de renommée mondial...



Présence de la Garidelle Fausse-Nigelle, une des seules stations au Monde !!!

Parcelle propriété du PNR Luberon, gérée par le CEN-PACA



# Contexte

## Les terrasses alluvionnaires, patrimoine culturel et naturel menacé

### Changements d'usages agricoles – Antiquité à période actuelle

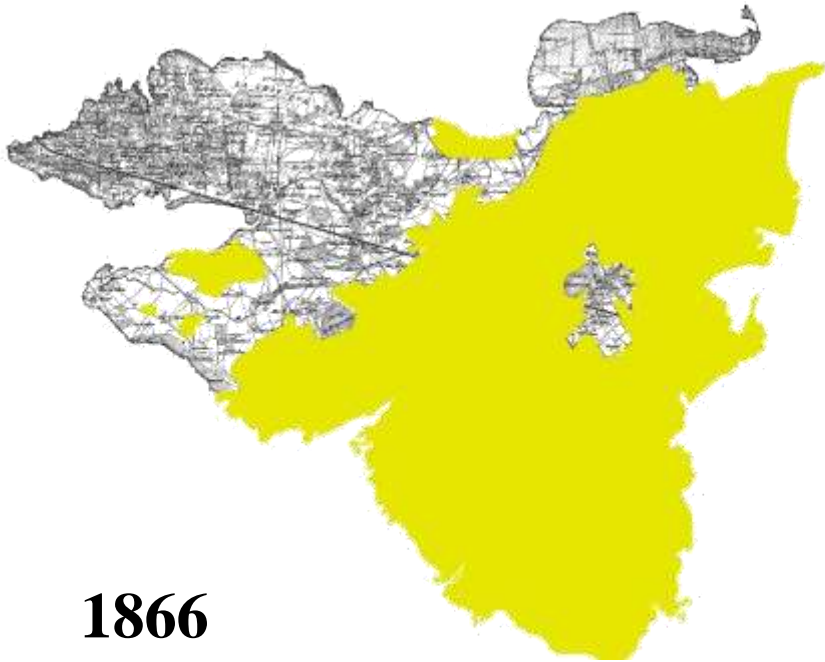


### Stratégies économiques depuis la seconde guerre mondiale



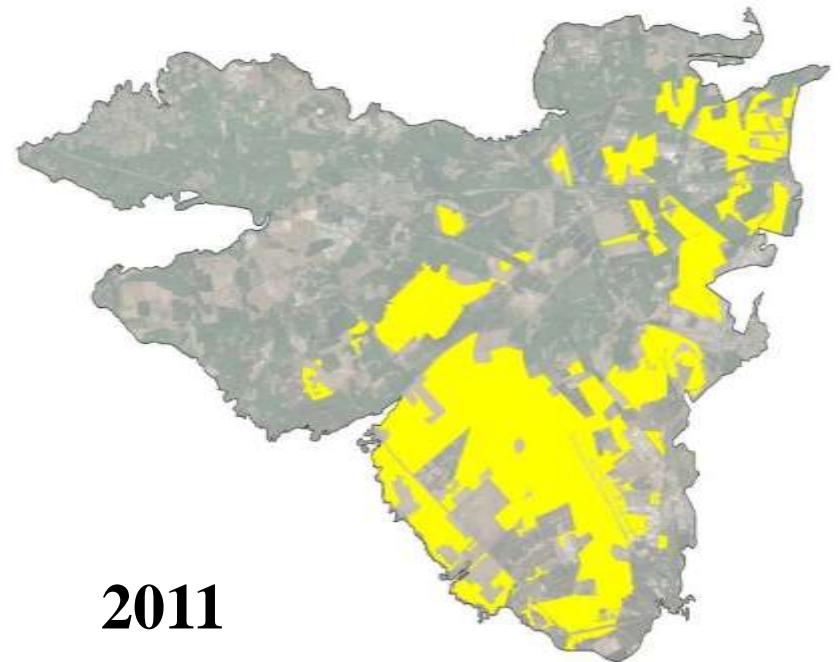
## Contexte

**Des végétations pastorales en régression, un patrimoine historique qui s'efface**



**1866**

**50 000 ha**

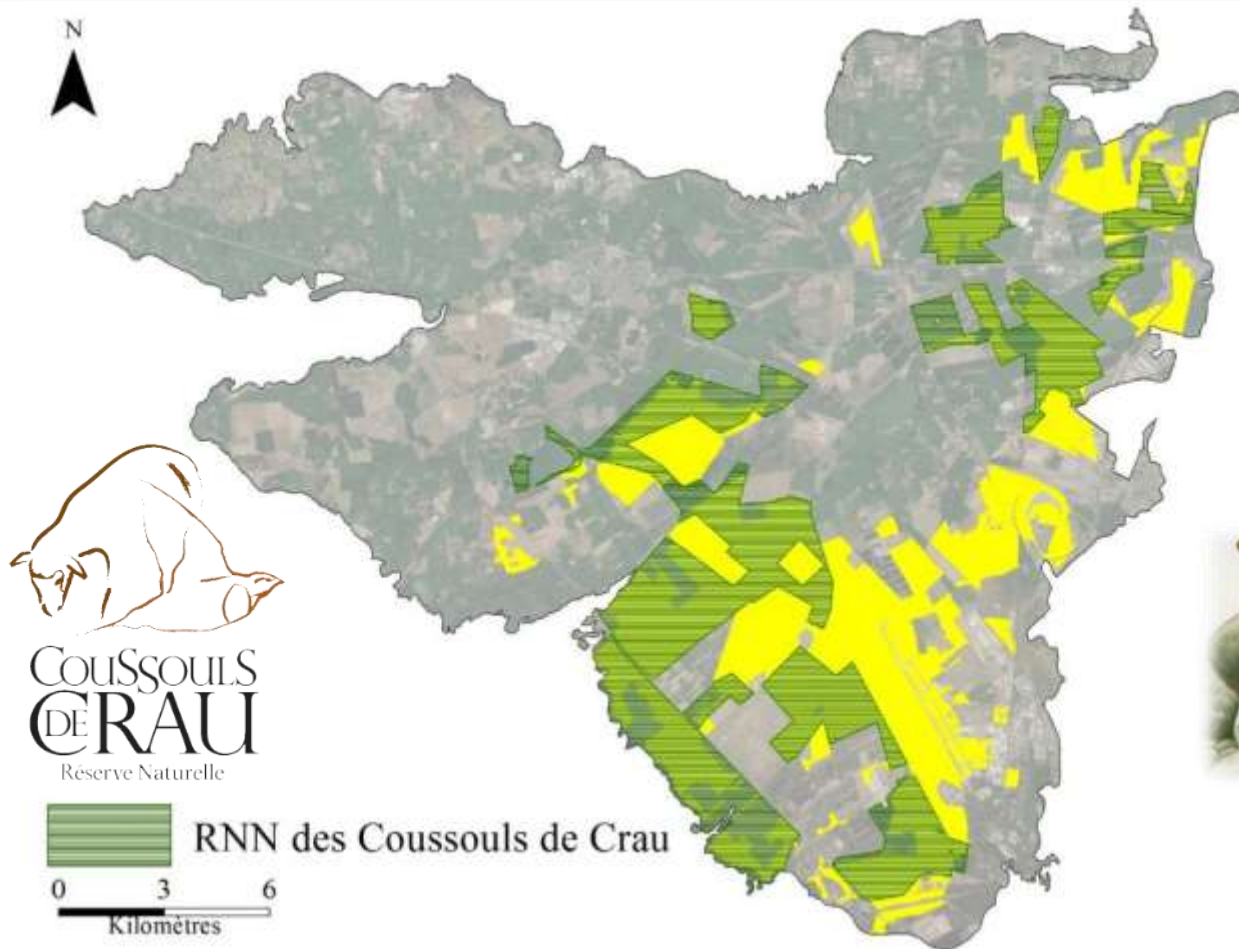


**2011**

**10 500 ha**

# Contexte

Création d'une Réserve Naturelle nationale (RNN) en 2001 : 7400 ha

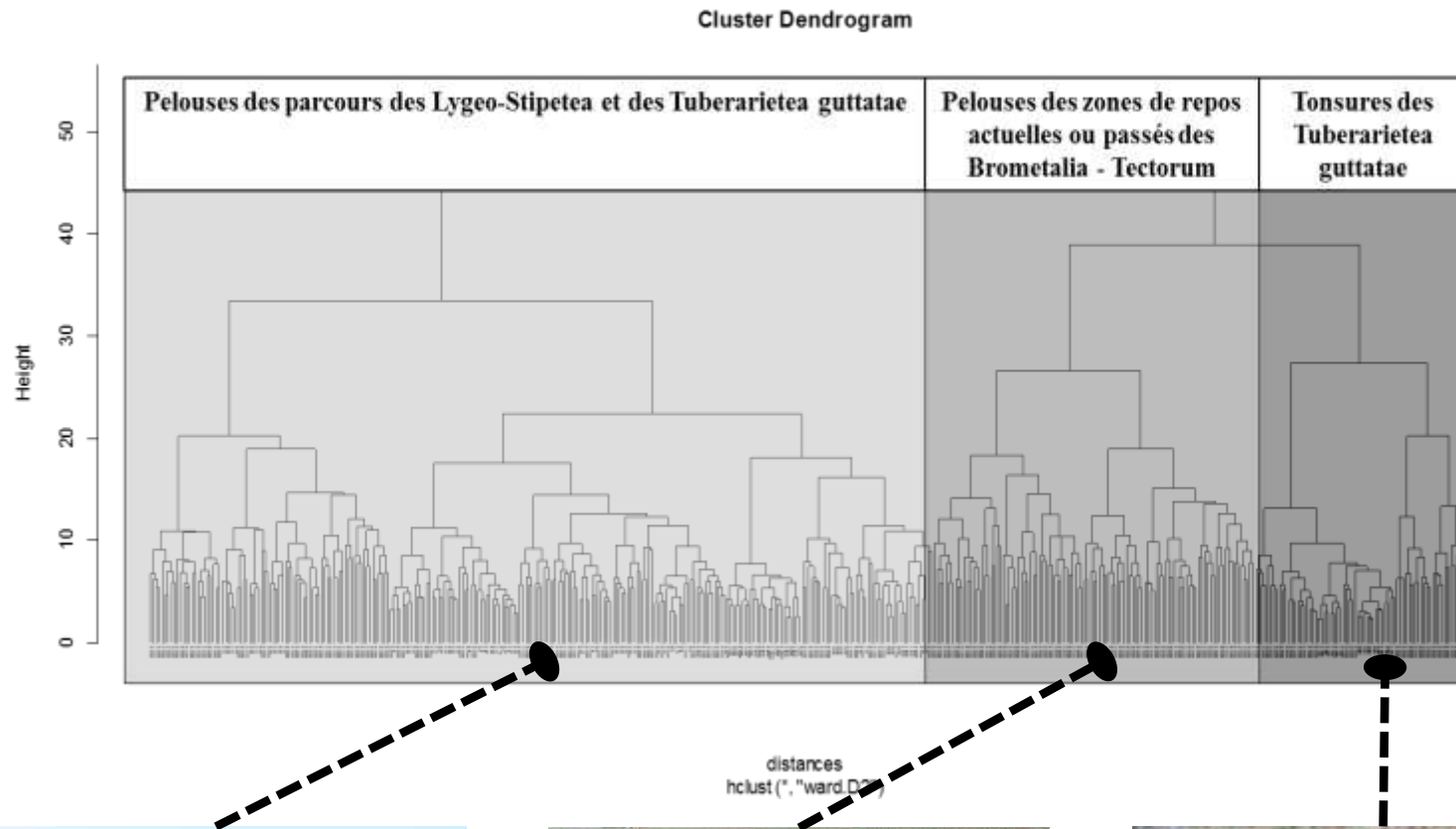


Pour la faune steppique

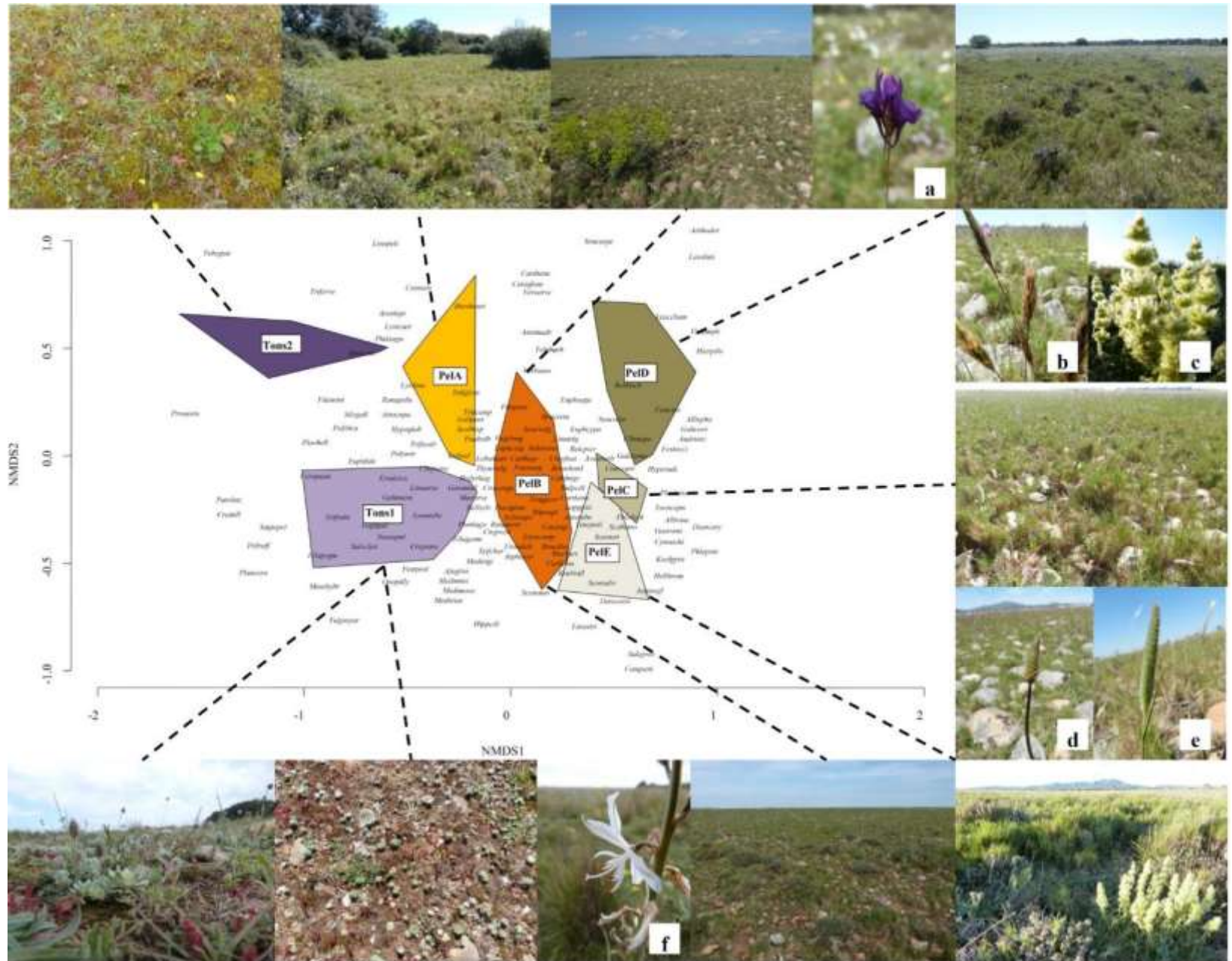


Conservation de l'habitat (végétations steppiques) ➤ habitat d'espèces de la faune pour laquelle la RNN a été créée

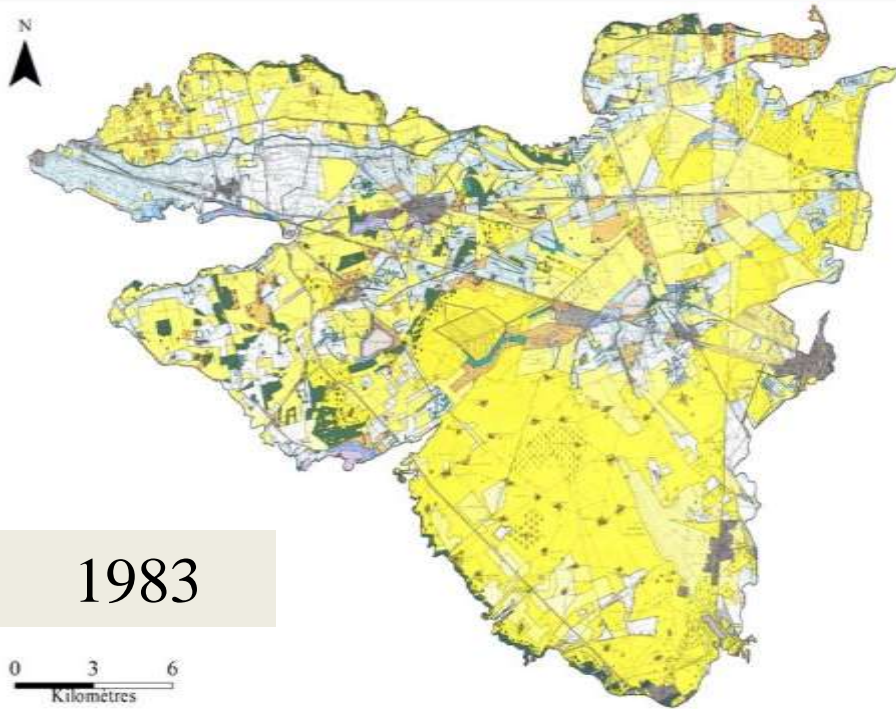
# Typologie : Pelouses des terrasses = terres de parcours



# Typologie : Pelouses des terrasses = terres de parcours



## Une végétation décrite ensuite d'un point de vue phytosociologique



### Végétations substeppiques

*Asphodeletum fistulosi* Mol & Tal 1950

*Crassuletum tillaeae* Mol & Tal 1949

### Végétation arbustive

*Quercetum illicis*

*Quercetum cocciferae*

### Végétation de bord de bergerie

*Carduo tenuiflori* – *Onopordetum illyrici* (Mol & Tal 1950)

Groupement à *Trifolietum subterraneum*

Groupement à *Sylibum marianum* et *Urtica pillulifera*

Programme  
CarHab

# Le cas de la Crau d'Alleins-Mallemort





# La Crau d'Alleins-Mallemort est une terrasse d'alluvions ancienne (Riss)



# Cinq relevés de végétation ont été réalisés dans les reliques de pelouses



# Habitat prioritaire à conserver au titre de la directive européenne concernant la conservation des habitats naturels ainsi que de la faune et de la flore



Parcours substeppiques de graminées et annuelles  
du *Thero-Brachypodietea* (6220)

# Valeur patrimoniale exceptionnelle\*

- *Pelouses parmi les plus caractéristiques de la région méditerranéenne française.*
- *Grande diversité floristique et exceptionnelle richesse en annuelles et en bulbeuses méditerranéennes.*
- *Grande richesse en orchidées.*
- *Diversité en insectes élevée notamment en espèces méditerranéennes de Coléoptères, Lépidoptères et Orthoptères.*
- *Grande diversité d'oiseaux.*



\*Source Cahiers Habitats du MNHN

# Résultats inventaires printemps 2018

- Plus de 150 espèces sur seulement quelques centaines de m<sup>2</sup>...
- Environ une douzaine d'espèces d'orchidées !



# Des espèces protégées !

- *Serapias parviflora* (en dehors des relevés - zone décapée du Piloubon) – (Confirmée SFO)
- **Espèce protégée au niveau national !**



# Des espèces protégées !

- *Ophrys provincialis*
- Pelouses et zone décapée du Piloubon – (confirmée SFO)
- **Espèce protégée au niveau régional (PACA)**



# Les plus belles populations !

- *Anacamptis coriophora* subsp. *Fragrans*
- (confirmée SFO)
- *Des milliers de pieds en 2018 sur les pelouses relictuelles...*





# Tendances évolutives et menaces potentielles\*

- Colonisation croissante par les ligneux bas et les arbres.
- Pour les pelouses localisées aux plus basses altitudes de Provence et des Alpes-Maritimes, **risque d'urbanisation.**



# Que faire pour les conserver ?\*

L'origine et le maintien de l'habitat sont liées à l'action répétée de perturbations diverses (pacage, incendies voire débroussailllements) qui maintiennent l'ouverture du milieu.

Une gestion est nécessaire !



# Conclusion

Les communes d'Alleins et de Mallemort possèdent des reliques (quelques hectares seulement) d'un habitat exceptionnel à très haute valeur patrimoniale (niveau européen, national et régional) qui risque de disparaître rapidement.

Une réflexion devrait être engagée pour amplifier le diagnostic engagé et valoriser durablement ce patrimoine au bénéfice des habitants de ces communes (circuit de découverte, aide au pastoralisme, etc.).

Réflexion également sur statut de protection ?

**Merci pour votre attention**

