

La mobilité demain à MALLEMORT

**Quoi de neuf depuis la
réunion du 19 août ?**

Quoi de neuf depuis la réunion du 19 août ?

Ligne 87

- **La ligne 87 a été maintenue par la Région jusqu'à la fin 2019**
- **En accord avec la Région, une étude a été lancée par la Métropole pour une solution alternative au-delà de cette date.**
- **La concertation sur le Plan de Déplacements Urbains a été prolongée (jusqu'à la fin de l'année ?).**
- **Dans ce cadre, une réunion a eu lieu le 11 septembre avec les maires de nos communes**

Quoi de neuf depuis la réunion du 19 août ?

Ligne 86

- **Horaires du matin totalement inadaptés aux besoins des lycéens. Ils ont été modifiés le 19 septembre pour permettre aux lycéens d'arriver à l'heure en cours**
- **Gros problèmes de régularité des bus : soit ils sont trop en avance, soit ils sont trop en retard, soit ils ne passent pas du tout !!! Les parents sont obligés d'amener leurs enfants en voiture**
- **Cartes d'abonnement non distribuées ou non fonctionnelles**
- **Autres (bus à la demande)...**

Quoi de neuf depuis la réunion du 19 août ?

Ligne 86

- **Proposition de desserte de Pont Royal refusée**
- **Proposition de desserte de la gare de Lamanon refusée**
- **Aucune explication n'a été donnée...jusqu'à aujourd'hui**

Quelques témoignages

« Mon fils attend le bus 86 à 9h04, il doit passer pour 9h10. A 9h30, toujours pas de bus. Du coup, je l'amène au lycée car il a cours à 10h. Heureusement que j'ai pu l'amener.

Expliquez moi comment font les lycéens pour être à leurs cours et surtout être à l'heure ? Je pense qu'il n'était pas le seul.

Comment résoudre ce gros problème ? »

Quelques témoignages

« Hier, petite visite à Morgan, donc en gros les horaires c'est pas eux, les bus qui partent avant c'est pas eux, les cartes pas encore arrivées c'est pas eux et que les horaires ne soient plus en ligne, c'est pas leur site donc c'est pas eux ...

Voilà, donc ils me disent faut voir avec la métropole mais étant donné qu'ils ne répondent ni aux mails ni au téléphone et qu'ils ne rappellent pas comme ils ont l'air de le dire sur leur répondeur. Ben voilà démerdez vous avec ça !

Je pète un câble 😞😞😞 »

Quelques témoignages

« Les personnes mécontentes de l'état de la ligne 87 ont obtenu gain de cause. Cependant l'arrêt **Pont Royal** n'est toujours pas desservi. Cela est très dérangement d'autant plus que la population du hameau se sent mise à l'écart.

Quand aurons-nous une réponse, une vraie ? »

Quelques témoignages

Bus à la demande :

Mardi 24 septembre 15h. Une douzaine de collégiens ont commandé un « bus à la demande » soit pour Alleins soit pour Cazan. Mais un seul bus arrive avec seulement 7 places....!

PDU

Plan de Déplacements Urbains

Rappel : LOI D'ORIENTATION des MOBILITES

....

- Améliorer concrètement la mobilité au quotidien de **tous les Français** et dans **tous les territoires**
- Lutter contre le manque de solutions dans de nombreux territoires, qui entretient un **sentiment d'injustice** et d'assignation à résidence
- Apporter partout des solutions pour **sortir de la dépendance à la voiture individuelle**
- Prendre en compte **l'urgence climatique et environnementale**

....

Objectifs PDU



- Développer une **mobilité adaptée** aux différents contextes territoriaux

- **Moins d'un déplacement sur deux en voiture solo** d'ici 2030 en facilitant la pratique du **co-voiturage** et du télétravail
- Développer **le partage de l'espace public** au profit de la marche et du vélo sur les trajets de courte distance du quotidien, en apaisant et sécurisant la rue
- Proposer des **alternatives à la voiture** en transports en commun, performants, attractifs et sûrs



3 000 ACCIDENTS EN 2017

FRANCE
1 400
DEUX ROUES
MOTORISÉS

80
ACCIDENTS/AN
EN MOINS
DEPUIS 2011

3 440
VOITURES

6 500
PERSONNES
IMPLIQUÉES



€ LE BUDGET ANNUEL MOYEN D'UNE VOITURE ESSENCE 2017 EN PACA > POUR 8 655 KM/AN

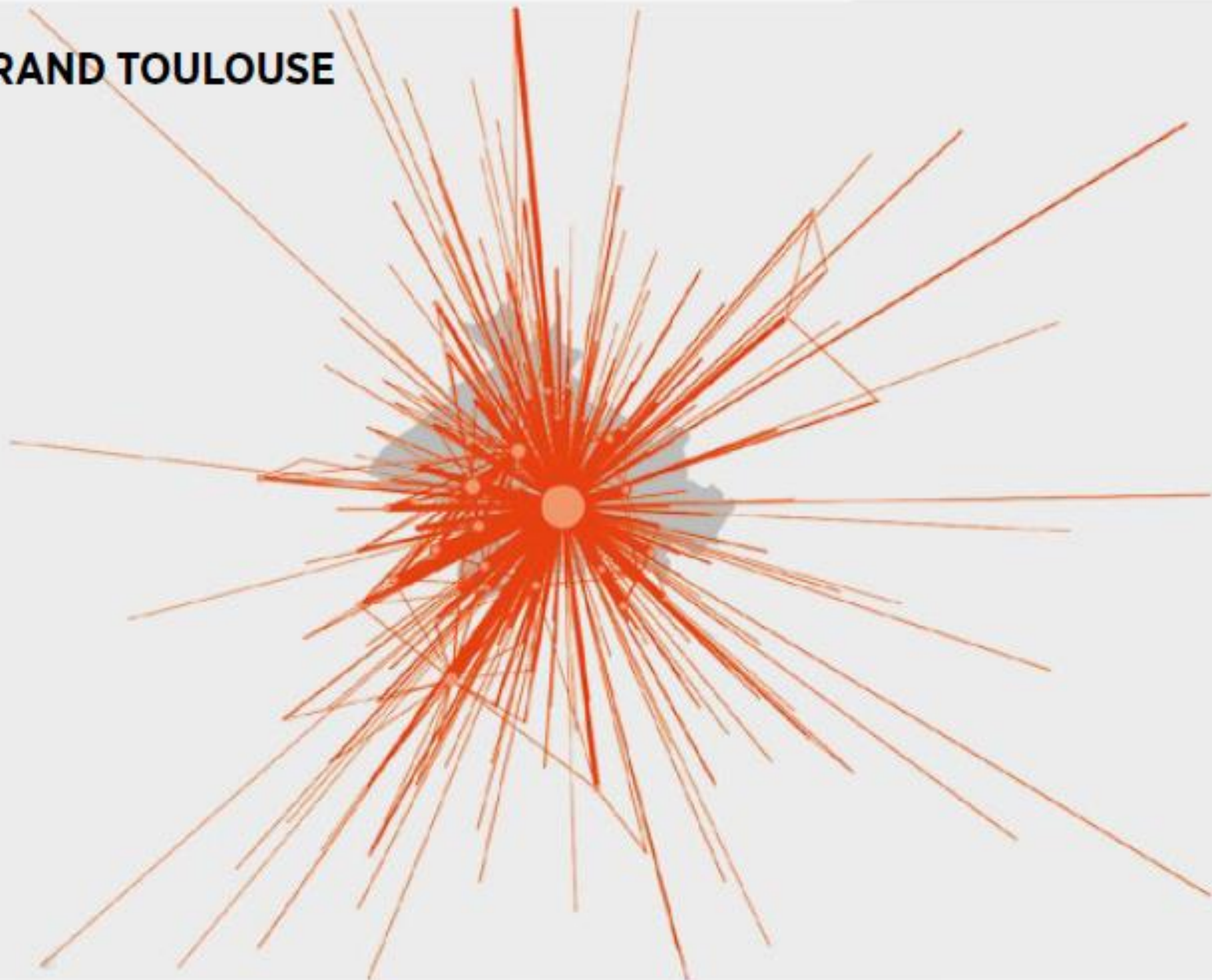
ACHAT REPRISE	2 631 €	+
FRAIS FINANCIERS	256 €	
ASSURANCE	653 €	
CARBURANT	918 €	
ENTRETIEN	908 €	
GARAGE VÉHICULE	712 €	
PÉAGE	200 €	
TOTAL ANNUEL	6 278 €	=
TOTAL MENSUEL	523 €	

Source : Le Budget de l'Automobiliste® / ACA Mars 2018.

Transports en commun :
110 voyages / an / habitant
contre 324 à Lyon
(Source Transporturbain)

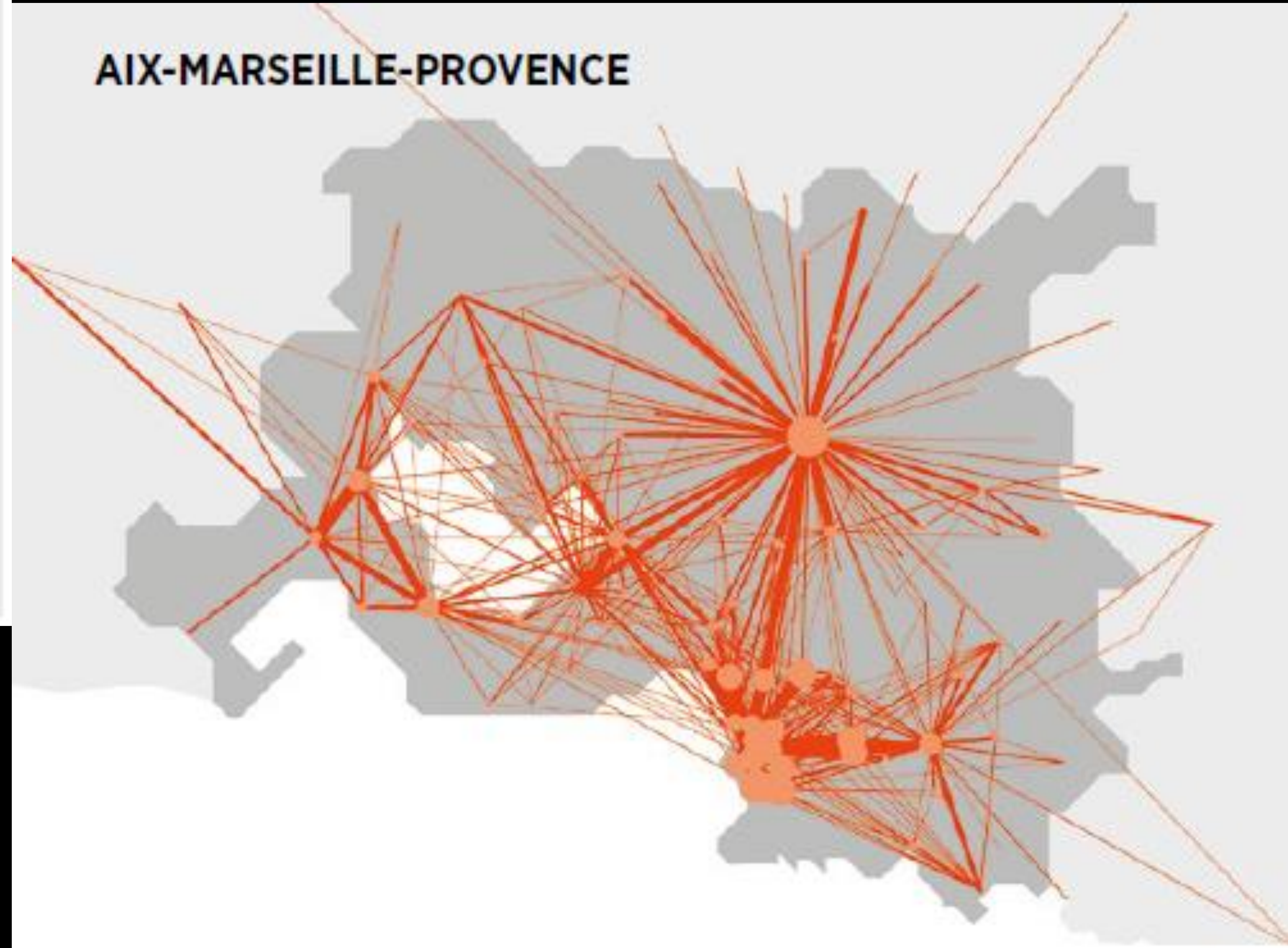
L'offre marseillaise en transports en commun ne représente que 75% de la moyenne des autres villes de taille similaires ; celle d'Aix et d'Aubagne 60% et seulement 42% autour de l'étang de Berre.

GRAND TOULOUSE



Métropole

AIX-MARSEILLE-PROVENCE



■ Périimètre métropolitain

NAVETTES INTERNES

100

● 50 000

NAVETTES INTERCOMMUNALES

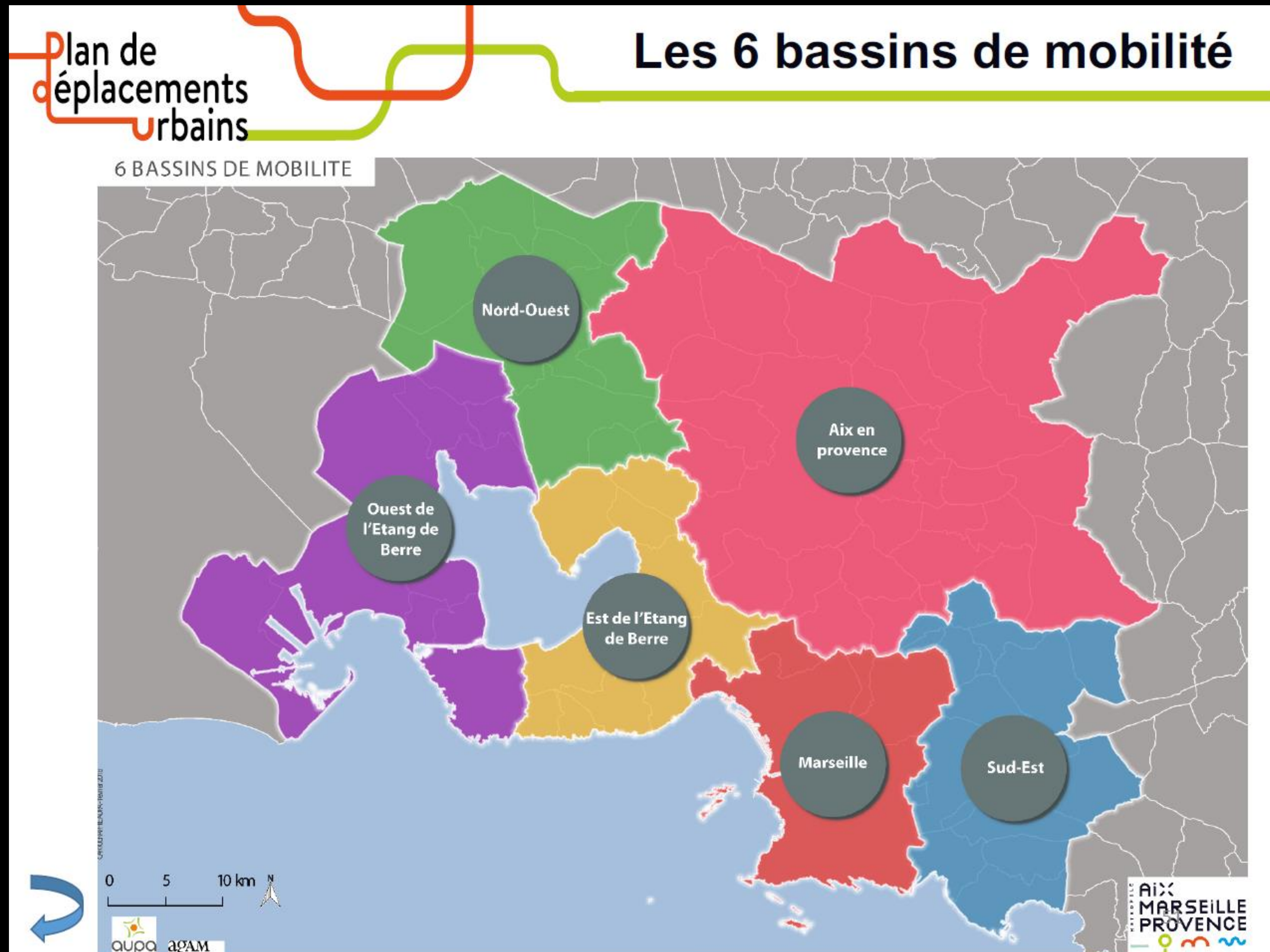
— 100

— 2 500

Navettes journalières domicile-travail

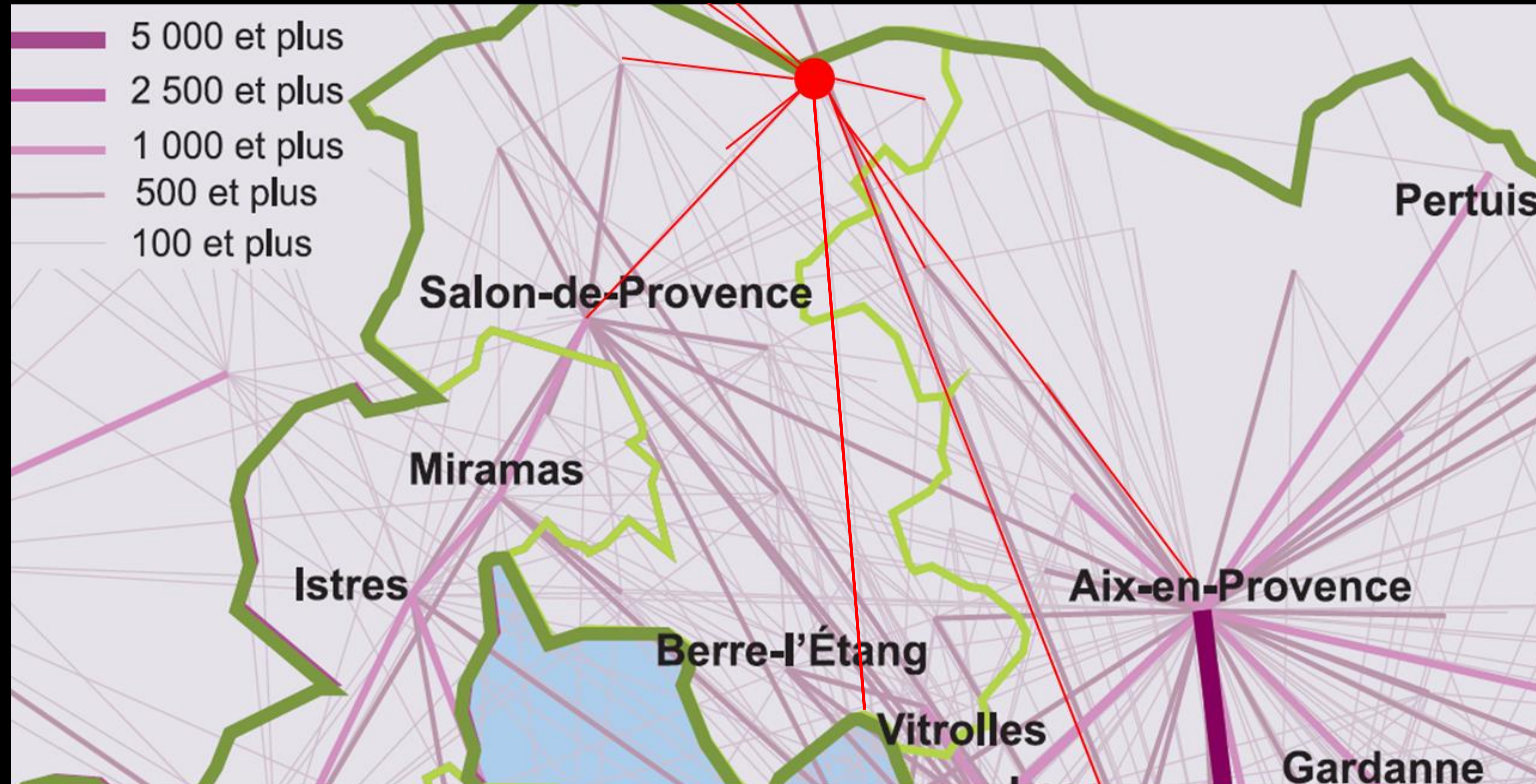
Multipole

Bassin de mobilité : quelle réalité pour Mallemort ?



Bassin de mobilité : quelle réalité pour Mallemort ?

Peu de données disponibles au niveau des communes



Bassin de mobilité : quelle réalité pour Mallemort ?

Entre 100 et 500 liaisons/jour avec :

- Alleins
- Sénas
- Charleval
- Lambesc

- Salon
- Aix
- Etang de Berre
- Marseille
- Cavailon
- Avignon

Données INSEE

- Voiture 85,2%
- TC 3,7%
- Vélo 2,9%
- Marche 3,4%
- Domicile 4,8%

Conclusions:

- La réalité géographique, historique et culturelle du polycentrisme ne peut pas être niée.
- Vu de Mallemort, Salon n'est pas le seul pôle d'attraction.
- Dans ce contexte, la notion de bassin de mobilité attaché à un pôle d'attraction unique s'avère insuffisante pour répondre à la multiplicité des besoins de mobilité.

Comment sont décidés itinéraires et horaires ?

- **Absence de concertation avec les usagers**
- **Données non partagées**
- **Les choix ne sont pas expliqués et ne sont donc pas compris**
- **Les horaires L86 ne prenaient pas en compte les contraintes des lycéens !!!**
- **Fréquence accrue mais beaucoup de bus quasi vides ?**
- **Il y avait 8 arrêts à Mallemort (L12 et L86), il n'y en a plus que 4 !!!
Par contre, il y avait 5 arrêts à La Roque , il y en a maintenant 7...**

Comment sont décidés itinéraires et horaires ?

- **Proposition :**

Créer une association d'usagers pour entamer un dialogue avec les autorités compétentes et promouvoir les mobiltés alternatives

Faut-il privilégier la voiture ou le bus dans les villes ?

Constat :

- Le déplacement du terminus L87 de la gare routière d'Aix au parking Krypton a fait perdre la moitié du trafic à cette ligne (sans réduire le trafic bus en ville)
- Le déplacement des terminus en périphérie des villes, la multiplication des correspondances et l'allongement des temps de trajet conduisent à l'abandon des transports en commun
- **RAPPEL : 1 bus = 40 passagers = jusqu'à 40 voitures en moins en ville**
- **La continuité des lignes est une attente majeure des usagers**

Mobilité et périurbanisation ?

Constat :

- Beaucoup de communes éloignées des bassins d'emploi adoptent une politique de développement résidentiel totalement décorrélé de l'évolution de l'emploi local
- **En conséquence on assiste à la multiplication des trajets domiciles travail « longue distance » et à une aggravation constante des problèmes de circulation et de pollution**

Proposition : Maitriser la périurbanisation extensive

- A l'avenir, la maîtrise des problèmes de transport suppose de donner la priorité au développement de l'emploi local dans les zones périphériques et nécessite de conditionner le développement résidentiel de ces zones au développement de l'emploi local

Quelques pistes ...

- **Le bus gratuit (Dunkerque)**
- **Une aide communale aux pass transport pour les étudiants (Chateauneuf les Martigues)**
- **Des arrêts multimodaux dans chaque village (arrêt bus + parking + covoiturage + garage à vélos +...)**
- **Bornes autostop/covoiturage (Val de Drôme)**
- **Des bus hybrides ou électriques pour ne pas polluer villes et villages (Perpignan)**

Vélo et cheminements doux

- **A Mallemort** : des propositions d'aménagements simples et de marquage au sol pour sécuriser les itinéraires fonctionnels vers les écoles ou la zone commerciale ont été transmises à la mairie en octobre 2018.



Vélo et cheminements doux

- **Pas de réponse à ce jour...**

Proposition :

- **Organiser une réflexion et des ateliers participatifs sur ce thème.**

*Problème :
liaison entre Maternelle et Primaire
pour récupérer les gamins*

ATELIERS

- **Création d'une association d'usagers**
- **Maintien de la ligne 87 et promotion des TC**
- **Ligne 86 et problèmes "Libebus"**
- **Cheminements piétons / vélos à Mallemort**
- **Autres...**

à vos idées !