

Visite de la carrière Lafarge 20 mai 2022



Cette visite fait suite au comité de suivi du 8 décembre dernier.

Elle est également en lien avec la médiatisation récente des problèmes rencontrés sur la carrière Durance Granulat de la Grande Bastide à Cheval Blanc.

La réhabilitation désastreuse de cette carrière a en effet conduit le maire de la commune à engager une action en justice contre l'entreprise et contre les services de la préfecture qui ont validé cette réhabilitation. Voir : [la grande bastide, un scandale environnemental](#)

Lors de notre visite, il s'agissait d'une part de prendre connaissance des modalités de l'exploitation en cours, et d'autre part de s'assurer que les problèmes rencontrés à Cheval Blanc ne se reproduiront pas à Mallemort.

Nous avons été reçus par M. Cédric Renardat, chef de carrière, et M. Augustin Villemagne responsable environnement PACA, que nous remercions pour le temps qu'ils nous ont consacré et la qualité de leur accueil.

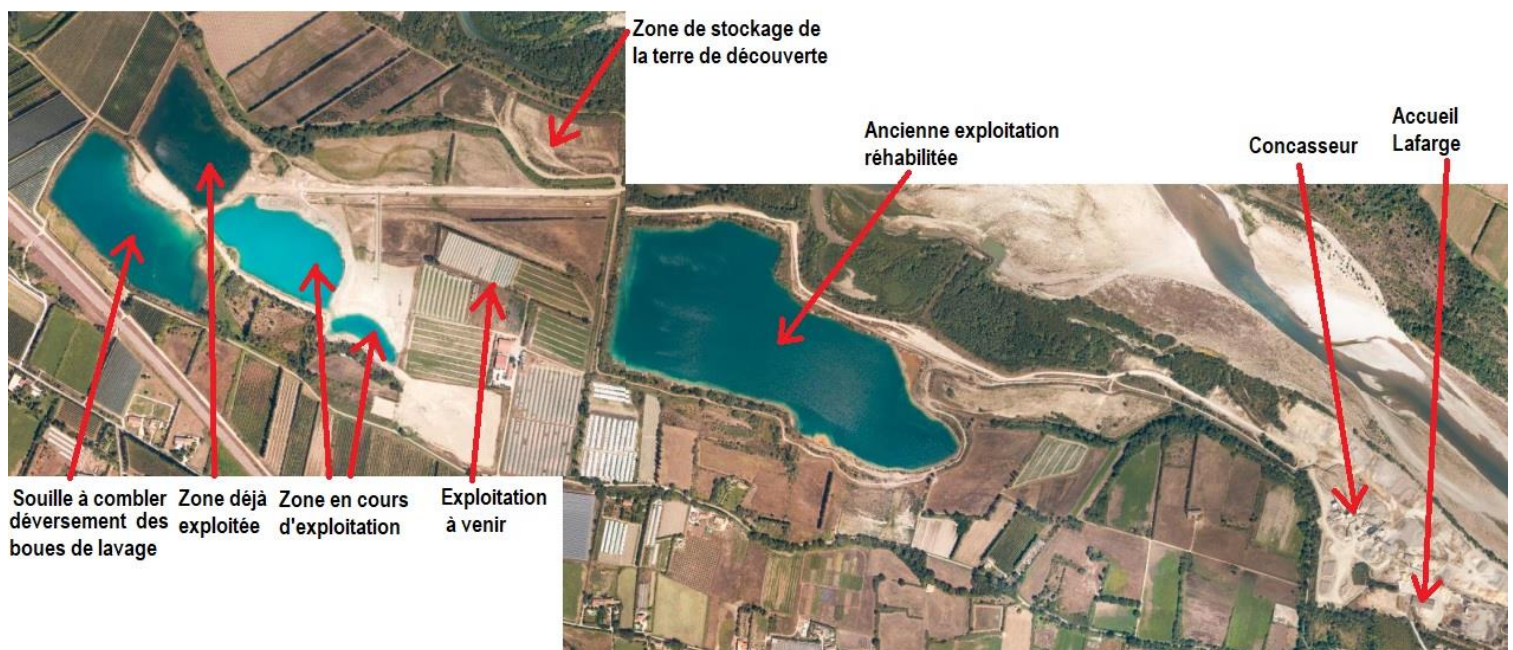
Participants

- La Parole aux Citoyens : Anne Van den Steen, Jean-Claude Degiovanni, Muriel Platon, Thierry Platon
- Mairie de Cheval Blanc : Sébastien Trousse (adjoint à l'environnement et Président de l'association Environnement et Qualité de Vie)
- Ligue de Protection des Oiseaux : Gil Jacotot
- Riverains et habitants de Mallemort : Marie-France Martin, Monelle Vannier, Daniel Terrabon

Nota : Jean-Claude Degiovanni, Gil Jacotot et Thierry Platon sont également membres du comité consultatif Environnement mis en place par la mairie de Mallemort

Modalités d'exploitation

Dans un premier temps M. Renardat et M. Villemagne présentent la logique d'exploitation du site. Celle-ci est résumée sur le plan ci-dessous



La souille la plus à l'ouest (environ 7 ha) sera comblée et réhabilitée en terre agricole. Actuellement elle reçoit les boues de lavage. Des précautions seront prises pour que ces boues argileuses ne colmatent pas entièrement le fond de la souille. La souille sera ensuite remplie avec les « stériles » de découverte (aujourd'hui stockés en bordure nord du site) puis couverte avec la terre végétale qui a également été stockée. Les dimensions de cette souille correspondent au volume des stériles et de la terre végétale issus du décapage de l'ensemble des zones exploitées.

A terminaison de l'exploitation les bâtiments Agri Distribution seront au trois-quarts entourés d'eau.



Suivi environnemental

Outre une visite annuelle des naturalistes du CEN-PACA. Le suivi environnemental comprend les contrôles suivants:

- Piézométrie des eaux souterraines
- Qualité des eaux
- Retombées de poussières (arrosages fréquents)
- Mesures de bruit (les riverains peuvent demander des mesures de bruit)

Voir les données présentées lors du [comité de suivi du 8 décembre 2021](#)

Visite du site



Dans un second temps nous avons pu faire le tour des différentes zones du site :

- Installation de concassage
- Tapis roulant
- Souille ouest à réhabiliter en terrain agricole
- Souille en cours d'exploitation
- Ancien plan d'eau réhabilité (une réhabilitation était initialement prévue en tant que base de loisir, le plan d'eau a été à ce jour aménagé en zone naturelle. Le SMAVD et la commune réfléchissent à son utilisation future)



Souille recevant les boues de lavage



Souille en cours d'exploitation

Cette visite nous a permis d'observer une biodiversité plutôt plus riche à l'intérieur de la carrière qu'à l'extérieur. Les oiseaux aquatiques (Foulques, Grèbes, Canards) colonisent les plans d'eau laissés libres. Les Guépriers commencent à faire des nids dans les berges. Des Rolliers d'Europe utilisent certaines installations de la carrière comme poste d'observation... Ils apprécient certainement les très nombreuses libellules qui sillonnent la zone.

Observations Gil Jacotot (LPO) :

Oiseaux

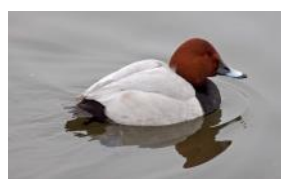
Foulque macroule
Canard colvert
Grèbe castagneux
Fuligule milouin
Guépier d'Europe
Rollier d'Europe
Loriot d'Europe
Milan noir.....

Libellules

Portecoupe holarctique
Crocothémis écarlate
Anax napolitain...



Grèbe castagneux



Fuligule milouin



Rollier



Portecoupe



Crocothémis

Autres points évoqués

- *La carrière reçoit et stocke des déblais BTP*
Réponse : il s'agit d'un stockage temporaire avant traitement à Sénas de déblais réutilisables. Lafarge n'est pas autorisés par l'arrêté préfectoral à stocker définitivement sur site, dans le cadre du réaménagement, des déblais inertes extérieurs. Les déblais inertes centralisés sur Mallemort sont donc redirigés vers Sénas pour y être valorisés et recyclés.
- *La réhabilitation de la souille la plus à l'ouest se termine avec une couche de terre végétale. Cette terre a été stockée en tas et n'a plus de qualité agronomique. Il faudra de nombreuses années, des apports réguliers de fertilisants, composts entre autres et un travail régulier, avant qu'un sol fertile ne soit reconstitué. Qui assurera cette restauration ?*
- *Le risque de captage du plan d'eau de l'ancienne exploitation inquiète le SMAVD qui prévoit des travaux de renforcement de la digue. Quelle est la participation financière de Lafarge à ces travaux ?*
Réponse : Lafarge verse des contributions importantes volontaires au budget du SMAVD, encadrés par des accords.
- *Dépôts de déchets aux abords du site ?*
Réponse : Lafarge est attentif à ces dépôts. Une plainte a été déposée, les déchets seront enlevés.
- *Plastiques agricoles repoussés en dehors du site ?*
Réponse : on connaît leur origine
- *Réhabilitation de l'ancien plan d'eau et accessibilité à ce plan d'eau?*
Réponse : Lafarge a réalisé les travaux prévus dans l'arrêté d'exploitation. Des réflexions pour l'utilisation du plan d'eau sont en cours entre la commune et le SMAVD.
- *Présence d'ambrosie sur le site :*
Il s'agit d'une plante invasive très allergisante. Il convient de s'occuper de l'éradiquer

Conclusion

Visite très intéressante et tout à fait rassurante sur les modalités d'exploitation de cette carrière.

Proposition : Dans le cadre de la concertation à venir sur le devenir de l'ancien plan d'eau, une ou plusieurs journées « portes ouvertes » pourraient être organisées par Lafarge.