

Plan de mobilité

DE LA MÉTROPOLE
AIX-MARSEILLE-PROVENCE - 2020/2030

SUIVI DU PLAN DE
MOBILITE
14 décembre 2023

1. RAPPEL DU CONTEXTE DU PLAN DE MOBILITÉ

Transport en commun

Ligne de tramway

Voie verte

Parc

Parcours

Pôle d'échanges

PEM de proximité

PEM de quartier

Réseau principal

Réseau de proximité

Tronçon d'axe

Espace public

Greenway

Voirie

Boulevard

Rue

Voie verte

Voie verte

Voie verte

Voie verte

Voie verte

Voie verte

Voie verte

Voie verte

Voie verte

Voie verte

Voie verte

Voie verte

Voie verte

Voie verte

Voie verte

Voie verte

Voie verte



SRADDET
Schéma Régional
d'Aménagement de
Développement Durable
et d'Égalité des Territoires

SCOT
Schéma de
Cohérence Territorial

PCAEM
Plan Climat Air Énergie
Métropolitain

**PLAN DE MOBILITÉ
D'AIX-
MARSEILLE-PROVENCE
MÉTROPOLE**

Approuvé
le 16 décembre 2021

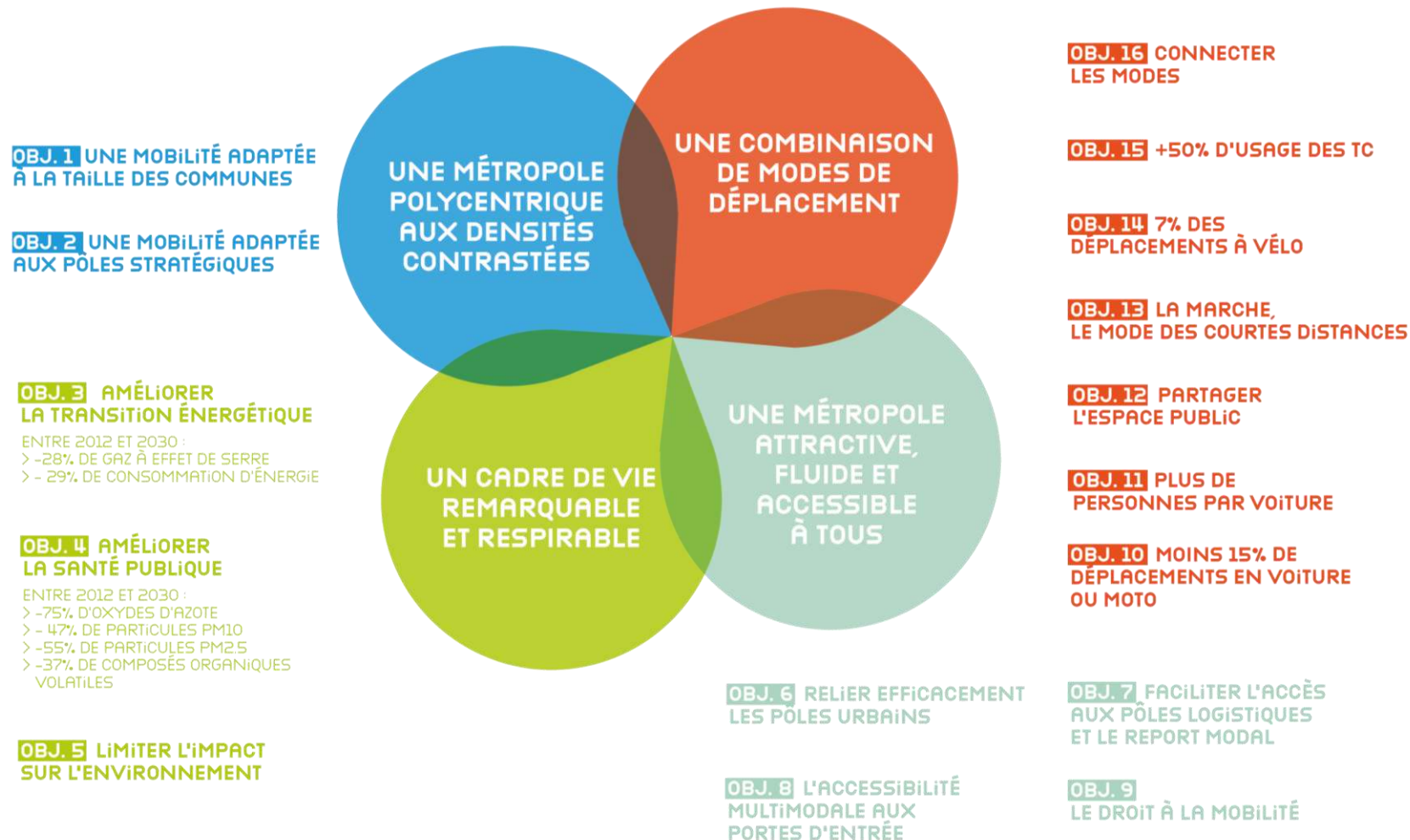
SCHÉMAS DIRECTEURS THÉMATIQUES

(Armature ferroviaire,
des voiries structurantes,
TCSP, modes actifs, stationnement
et covoiturage, logistique)

25 PLANS LOCAUX DE MOBILITÉ

PLUi...

4 ENJEUX ET 17 OBJECTIFS



110 ACTIONS EN 7 LEVIERS



Bassins de mobilité et bassins de proximité

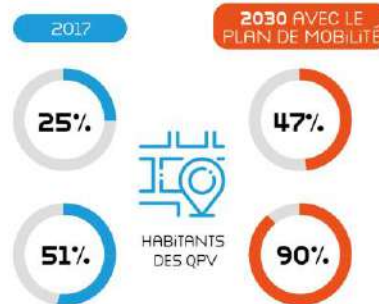
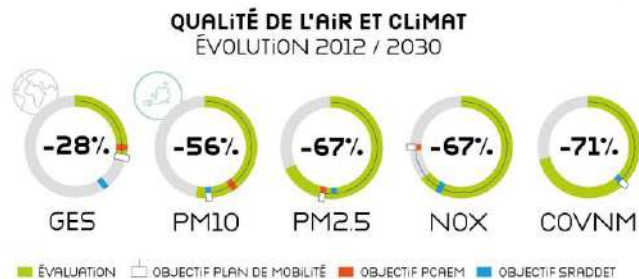
mise à jour septembre 2023





BUDGET DES MÉNAGES
-393 M€ / AN
 DANS LA MOBILITÉ

POPULATION
À 500M D'UN THNS



BUDGET 2020-2030
7008 MILLIONS €



2017: **340 000** PERSONNES
 2030 AVEC LE PLAN DE MOBILITÉ: **450 000** PERSONNES

30 MINUTES DE VÉLO OU DE MARCHÉ PAR JOUR

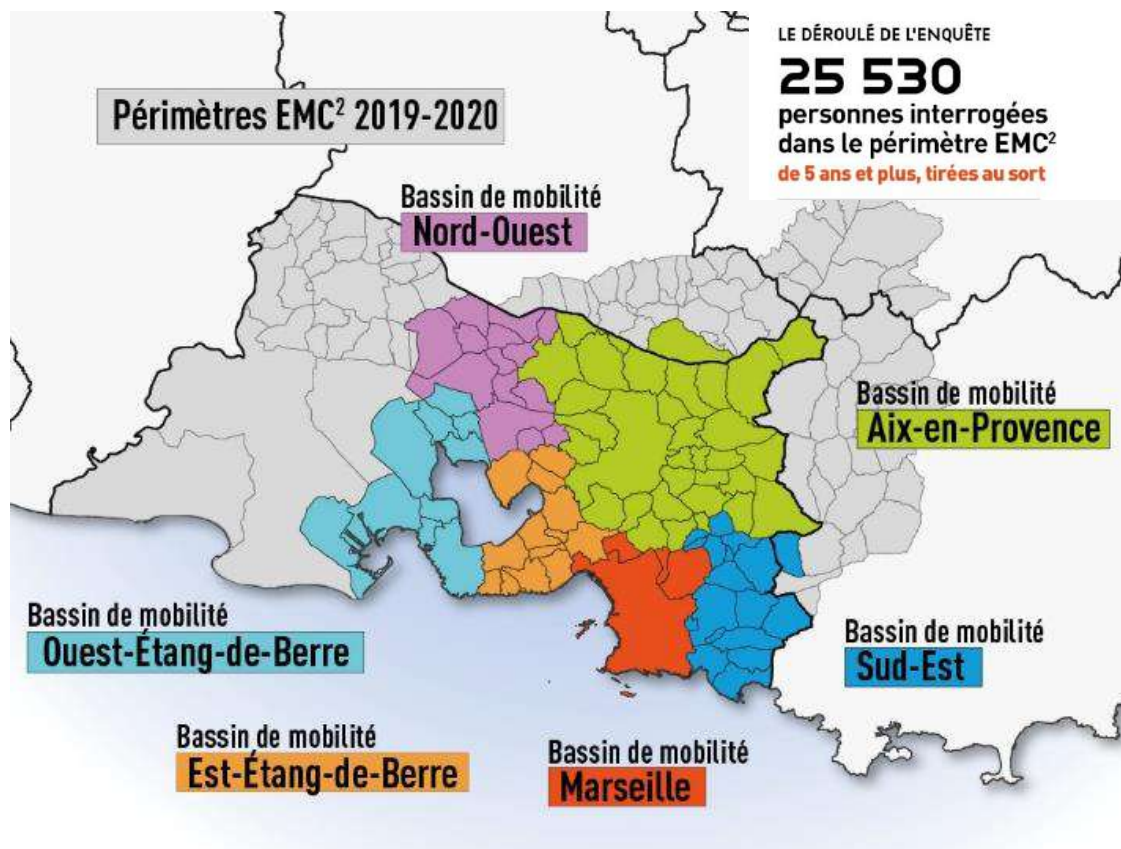
BÉNÉFICE SANTÉ
75 MORTS/AN ÉVITÉES

Objectif du suivi annuel du Plan de mobilité

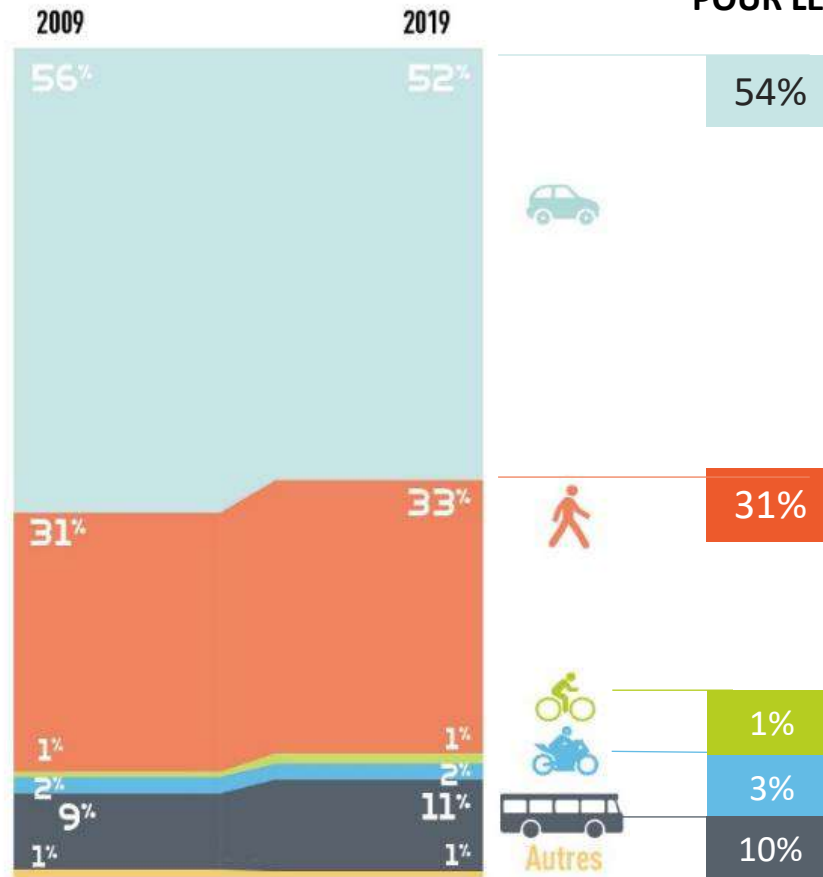
- Rendre compte **annuellement, de l'avancée du plan d'actions** préalable à l'évaluation quinquennale du Plan de Mobilité, à l'ensemble des acteurs ayant participé à son élaboration ;
 - ✓ **Assurer** le suivi technique et financier des **110 actions** programmées ;
 - ✓ **Suivre les 32 indicateurs globaux** pour mesurer les effets sur la mobilité, l'environnement...

2. L'ENQUÊTE MOBILITÉ CERTIFIÉE CEREMA DITE EMC²

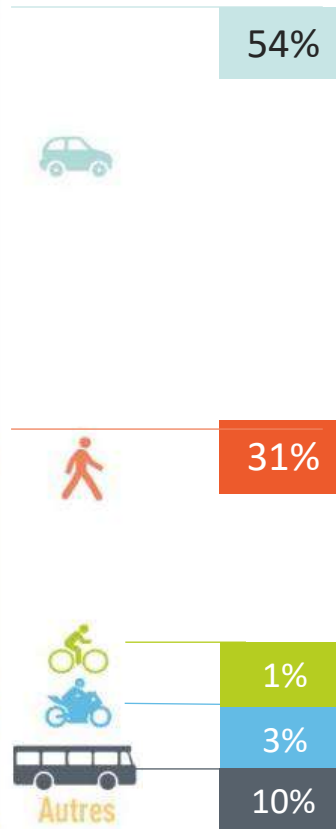
- Une enquête réalisée tous les 10 ans
Maîtrise d'ouvrage Métropole, un périmètre plus grand qu' AMP
La « photographie » du comportement de mobilité des habitants.
- Pour le diagnostic et l'évaluation du Plan de mobilité : projection des données 2009 en valeur 2017
- Une série de publications d'analyse disponibles sur www.agam.org et www.aupa.fr



RÉSULTATS EMD/EMC²



CHIFFRES 2009 PROJÉTÉS 2017 POUR LE PLAN DE MOBILITÉ



- Une tendance générale de **baisse de la place de la voiture** dans les hypothèses Plan de mobilité et l'EMC²
- Une **évolution plus rapide** repérée par l'EMC²
- Une part modale du vélo encore basse, mais un doublement de la pratique (de 0,7% à 1,4%)

3,4
dépl. / jour / pers.
3,9 en 2009

6,3 MILLIONS
dépl. / jour
6 700 000 en 2009

39,2 MILLIONS
km parcourus / jour
41 millions en 2009

ENQUÊTE MÉTROPOLE LILLE

3,99 dépl. / jour / pers. en 2016
4,05 en 2006

ENQUÊTE MÉTROPOLE DE LYON

3,55 dépl. / jour / pers. en 2015
3,75 en 2006

➤ Une **baisse du nombre de déplacements** par personne

Un phénomène similaire dans d'autres grandes métropoles ;

➤ Hypothèse d'explication : optimisation des déplacements face à la saturation (diminution des flux à midi par ex.)

La **comparaison avec les données disponible sur d'autres territoires** laisse supposer que cette baisse ne continuera pas

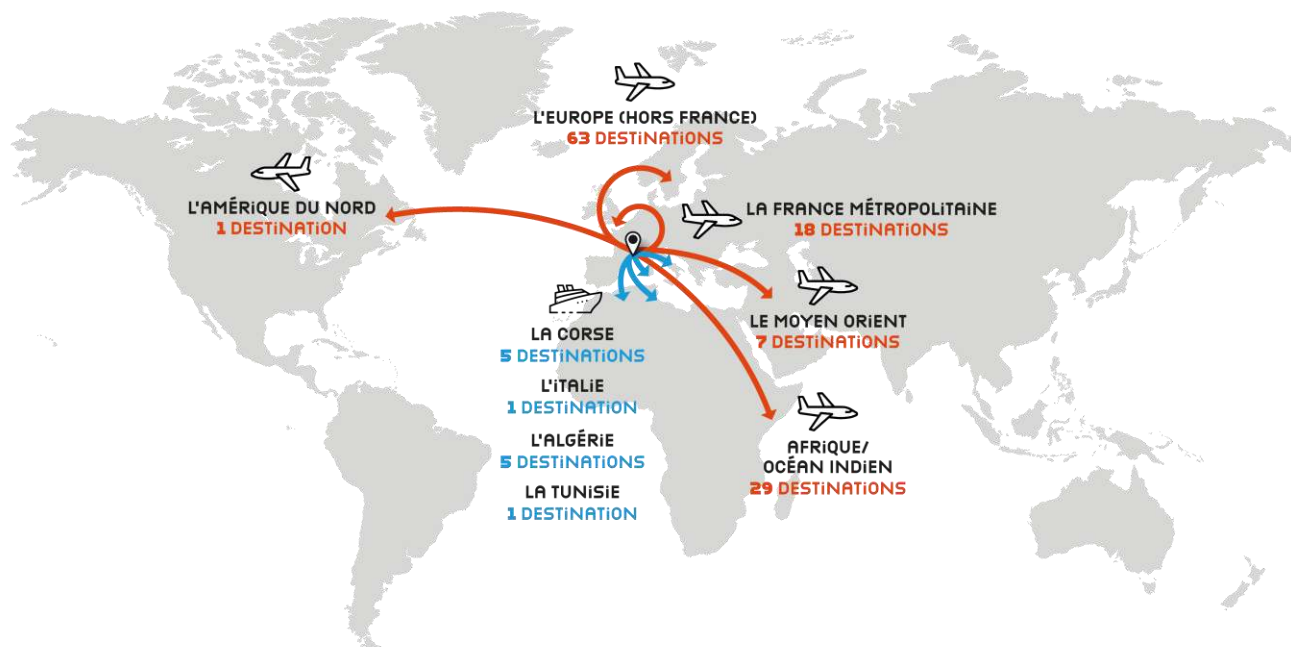
3. SUIVI DES INDICATEURS GÉNÉRAUX

- Transport en commun
 - Ligne de bus
 - Vauvenargues
 - Pa
 - Parking
- Pôle de services
 - P2M de la
 - P2M de la
- Réseau d'acteurs
 - Réseau de
 - Transp
 - Lam
- Espace public
 - Garage
 - Bras
- Reduit

ACCESSIBILITE DES PORTES D'ENTREE :

- Plus de 31 millions de personnes en 2022 dans les gares TGV, l'aéroport et la gare maritime (hors croisières)

Des dessertes de toutes les régions françaises, de plus de 20 pays européens et de trois continents



CAR



FRANCE

32
LIGNES

FERROVIAIRE
TER - INTERCITÉS - TGV



AIX TGV

3,7 M
PASSAGERS

MARSEILLE
SAINT-CHARLES

16,9 M
PASSAGERS

MIRAMAS

0,7 M
PASSAGERS

AÉROPORT
MARSEILLE PROVENCE



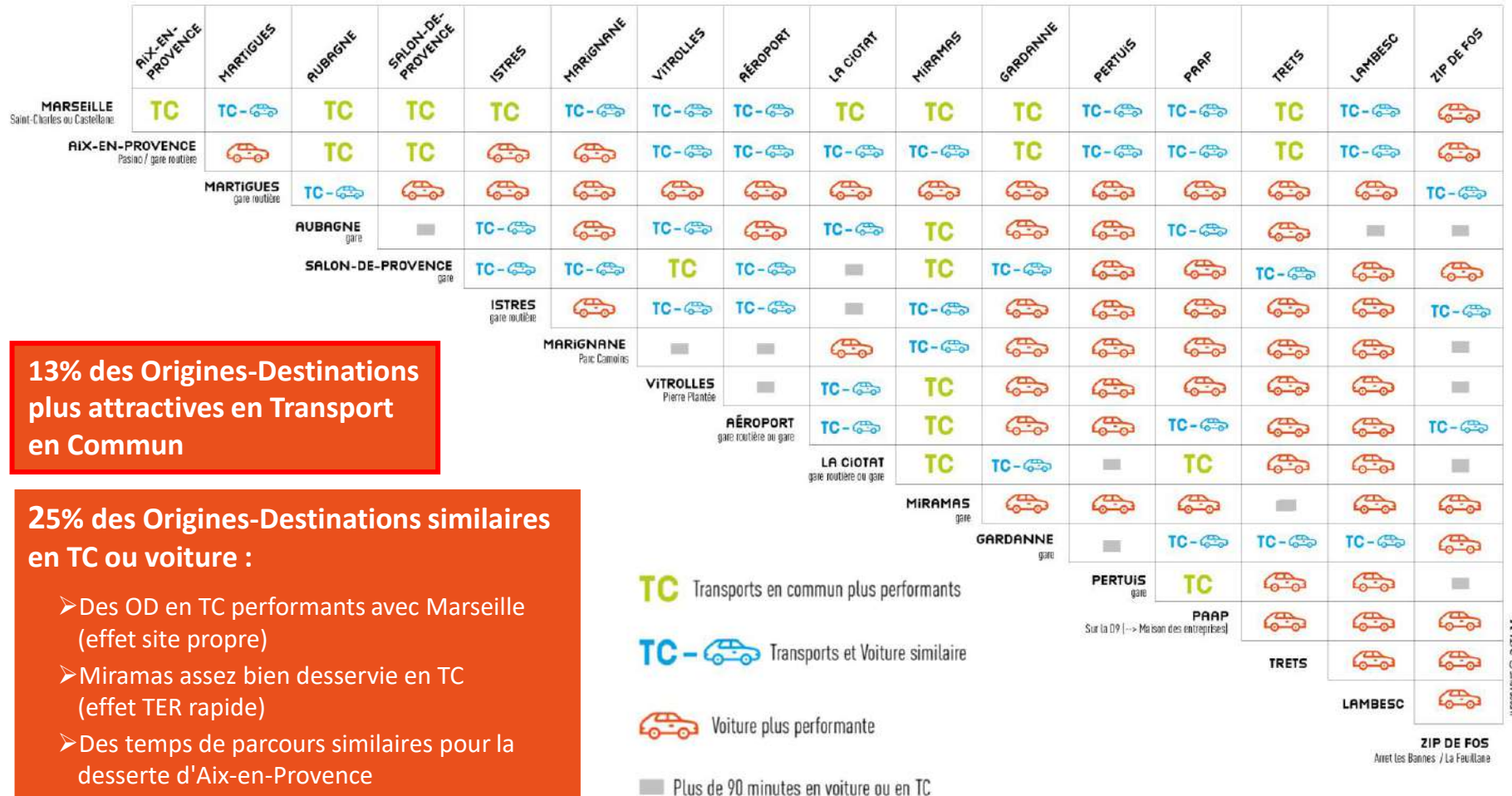
9,1 M
PASSAGERS

GARE MARITIME
MARSEILLE



1,5 M
DE PASSAGERS
(8 DESSERTES)

Comparaison des temps de parcours en 2022 plus attractifs en TC entre 20 pôles urbains et économiques métropolitains, un mardi d'automne 2022, le matin, heure de pointe sens le plus chargé.









13% des Origines-Destinations plus attractives en Transport en Commun

25% des Origines-Destinations similaires en TC ou voiture :

- Des OD en TC performants avec Marseille (effet site propre)
- Miramas assez bien desservie en TC (effet TER rapide)
- Des temps de parcours similaires pour la desserte d'Aix-en-Provence

Parc automobile Métropolitain en fonction des vignettes CRIT'Air

	Parc au 01/01/2019	Parc au 01/01/2021	Parc au 01/01/2022	TENDANCE vs 2021
	2 991	9 780	17 880	+ 83%
	215 372	295 232	328 315	+ 11 %
	360 932	379 779	377 403	- 1 %
	280 911	236 529	216 732	- 8 %
	102 717	75 380	65 391	- 13 %
	24 041	14 901	12 530	- 16 %
Non classés* +Inconnus	47 781	27 047	23 625	- 13 %
TOTAL	1 034 745	1 038 648	1 041 876	+ 0,3 %

Sources : RSVERO, 2022, SDES

* les véhicules non classés sont ceux trop vieux pour pouvoir avoir une vignette : pour les voitures il s'agit de celles antérieures au 1^{er} janvier 1997

Comparaison avec 2017	2021
GES	-9%
PM10	-17%
PM2.5	-22%
Nox	-29%
COVNM	-35%



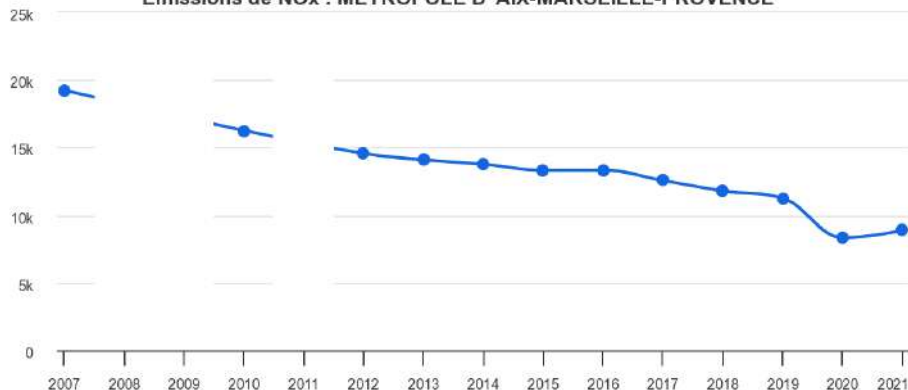
Une forte baisse suite aux confinements dus au COVID

Les données d'inventaire des émissions 2022 produites par ATMOSUD seront disponibles en novembre 2024;

Source : CIGALE par AtmoSud pour les émissions (2023)

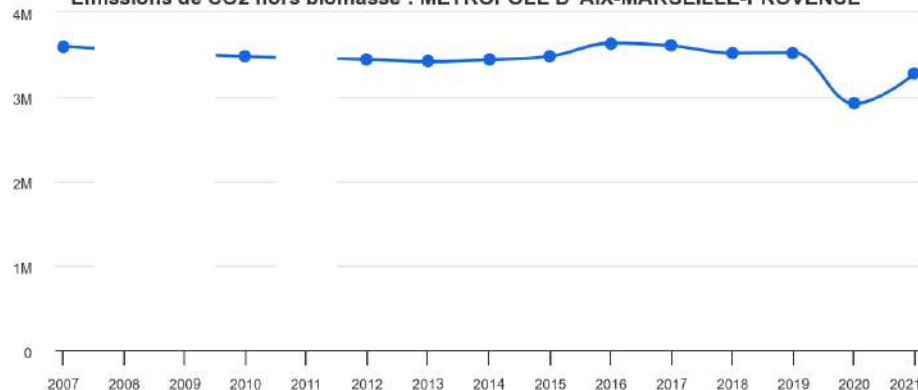
Evolution sectorielle pluriannuelle (t)
(Bilan territorial - sans sources additionnelles)
ATMOSUD Version Inventaire: 10.1

Emissions de NOx : MÉTROPOLE D'AIX-MARSEILLE-PROVENCE



Evolution sectorielle pluriannuelle (t)
(Bilan territorial - sans sources additionnelles)
ATMOSUD Version Inventaire: 10.1

Emissions de CO2 hors biomasse : MÉTROPOLE D'AIX-MARSEILLE-PROVENCE



4. L'AVANCEMENT DU PLAN D'ACTIONS PAR LEVIER

LE SYSTÈME VÉLO GLOBAL

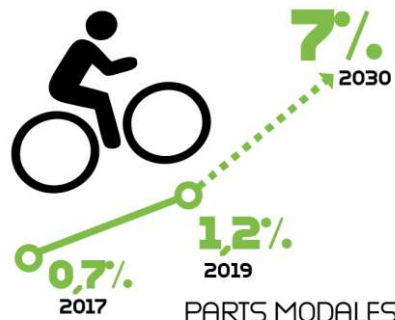
Transport scolaire
Transport des personnes
Transport des marchandises
Pédagogie

Pôle intercommunal
Pôle municipal
Pôle associatif

Réseau de pistes cyclables
Réseau de pistes
Réseau de routes

Espace public
Espace privé
Voie

Plan d'urbanisme
Plan de déplacements
Plan de circulation



- Une légère hausse de la part modale du vélo 2009-2019, accentuée suite aux confinements
- Point à améliorer :
 - créer de nouveaux points de comptages, en particulier hors de Marseille ;

INDICATEURS CLÉS

	Référence 2021	suivi annuel 2022
Nb de compteurs à Marseille	56	56
Comptages vélo à Marseille	25 400	32 000 vélos

Sources : part modale (référence Plan de mobilité 2017 , suivi EMC2 2019),

- Première année avec des indicateurs de suivi des services et aménagements
- Mise en place des services de location en free-floating et en location longue durée et évolution du service de Vélo en Libre-service fin 2022

INDICATEURS CLÉS

	Référence 2020	Suivi annuel 2022	Objectif 2030
Vélos en libre-service - Levélo	1 000	1 000	2 000
Prises de vélos en libre-service / an	853 553	759 750	-
Vélos en free-floating à Marseille	-	2 000	-
Vélos en location longue durée - Levélo+	-	1 586	2 000
Stationnements en box sécurisé	619	1 141 pl.	5 000 pl.
Linéaire cyclable existant	457 km	562 km	1 200 km
Sensibilisation scolaire à l'écomobilité (nb d'élèves par an)	678**	7 779 élèves	-

Sources : référence 2020, opérateurs, valeur de suivi 2022; détail des linéaires cyclables compris diapo 27

**Dispositif développé uniquement sur le pays d'Aix.

V07-V09 : SERVICES DE LOCATION VÉLO COURTE ET LONGUE DURÉE

Levélo, location en libre-service - Marseille

janvier 2023 évolution du service avec un objectif de 200 stations et **2 000 Vélos à Assistance Électrique**, sur un périmètre plus large

Novembre 2023 :

187 stations et 2,1 millions de voyages

Engagement 2035

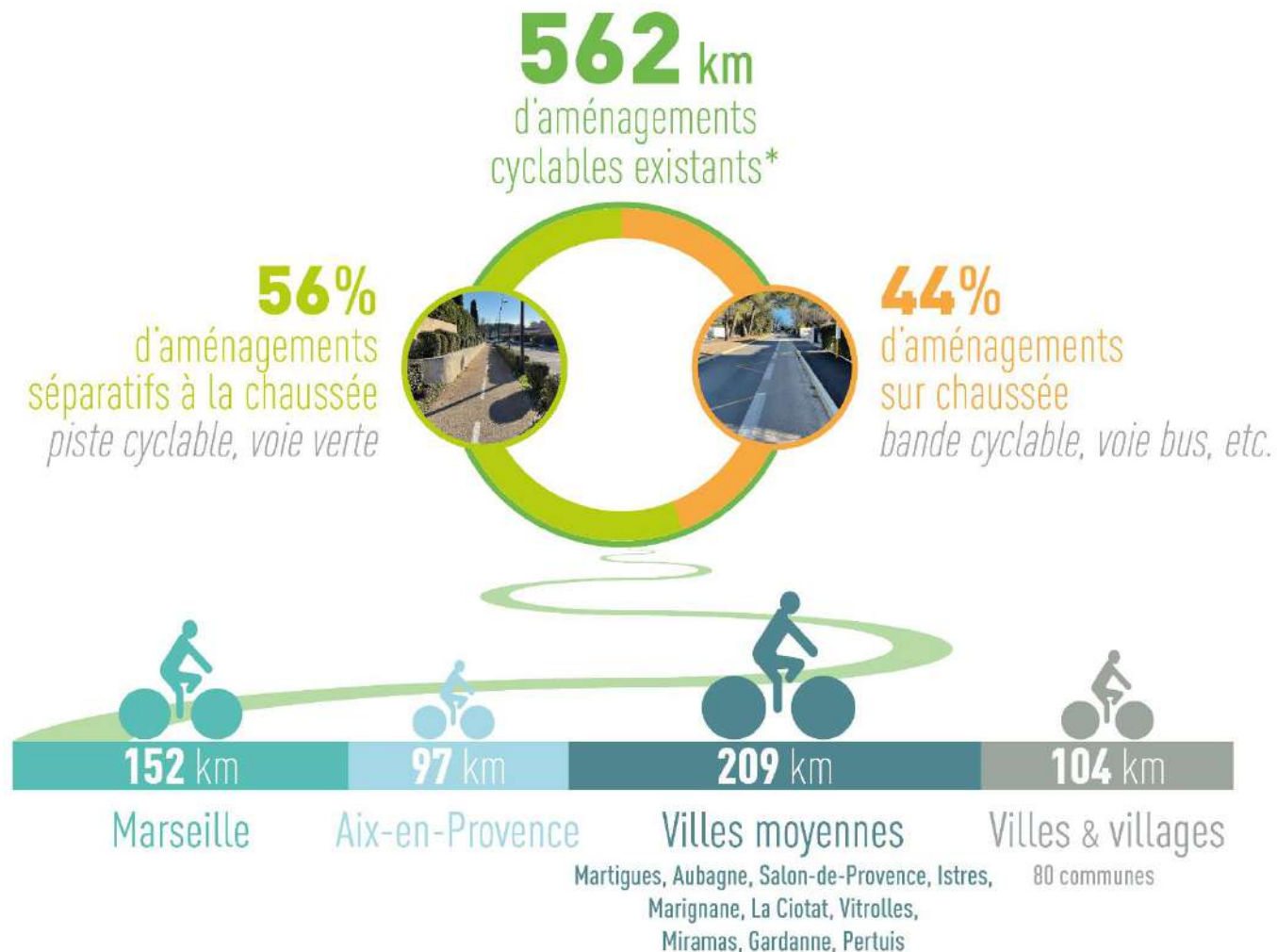
Horizon 2025

Doublement de l'offre de stations (400) et du nombre de vélos (4000)

Levélo+, location longue durée - Métropole

- 1 531 vélos à disposition en septembre 2023, dont 81% sur Marseille (88% domicile/travail)
- une gamme de 5 VAE : classique, pliant, familial, cargo, tricycle inclusion.

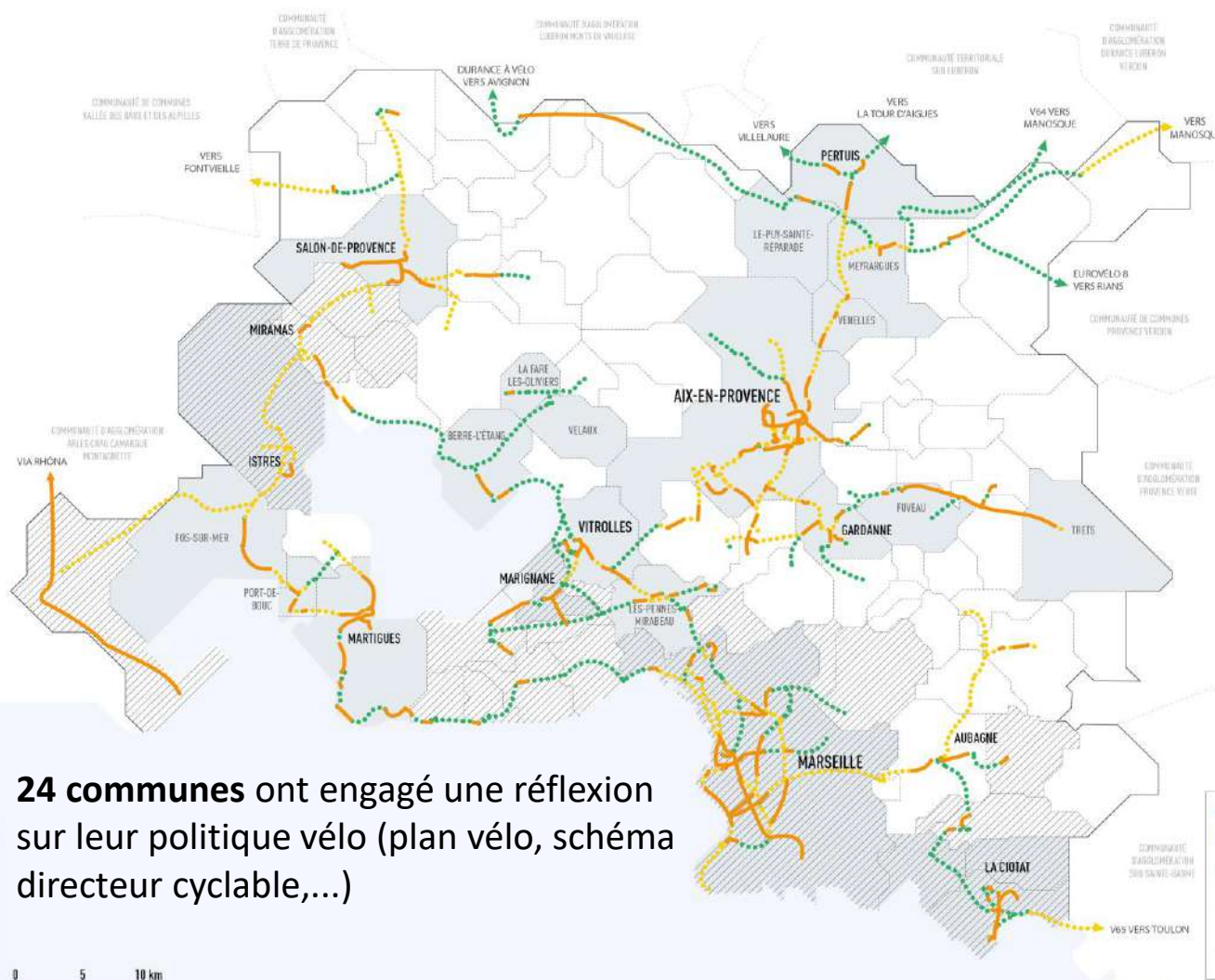




* Hors aménagement mixte piéton/vélo non-réglementaire, hors linéaire de voirie en zone 30 sans aménagement cyclable, hors bande dérasée multifonctionnelle

V01-02 : ETAT D'AVANCEMENT DES AXES STRUCTURANTS ET DE LOISIR

Etat d'avancement du réseau cyclable structurant et à vocation de loisir



780 km dont :

- **230 km** d'itinéraires existants 2022
- **250 km** d'itinéraires étudiés au niveau faisabilité 2022

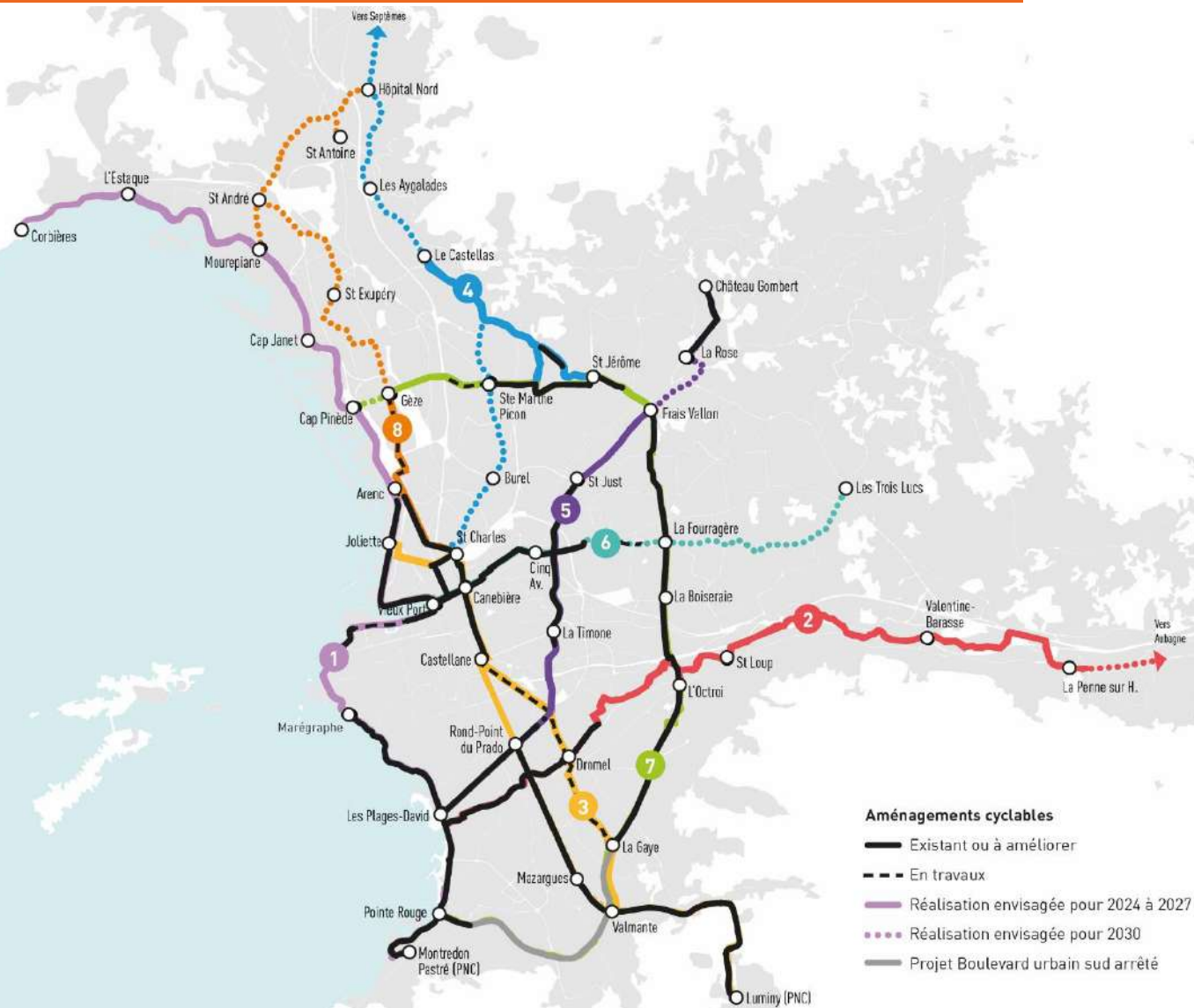
Engagement 2035

Accélérer le déploiement des pistes cyclables avec le Plan Vélo N°2 2025-2030 en lien avec le Département et les communes

24 communes ont engagé une réflexion sur leur politique vélo (plan vélo, schéma directeur cyclable,...)



V01 : ETAT D'AVANCEMENT DES 8 LIGNES MARSEILLAISES



8 lignes Marseillaises – pour 130 km de linéaire à atteindre en 2030

EXISTANTS : 38 km

PROGRAMMÉS : 38 km
entre 2024 et début 2027

A PROGRAMMER : 54 km

- 17 km sur les lignes 1, 4 et 5 (avec le Département)
- 37 km restant d'ici 2030

V01 : L'AVANCEMENT DE L'AXE STRUCTURANT Ligne N°2

Voie verte de l'Huveaune

- 20 km d'itinéraire entre Marseille et Aubagne
- Concertation en début d'année 2023
- Objectif livraison en 2030 - 1ère tranche en 2026
- A destination des modes actifs : vélos, piétons, trottinettes...
- Lieu de vie et d'attractivité : jeux pour enfants, totems pédagogiques, espace détente...



- **Voie de 14km** sur le territoire marseillais
- **Amélioration du cheminement existant** (du Prado à la Capelette) **et développement du maillage cyclable** (connexions nouvelles)
- **Création de nouveaux tronçons** de la Capelette à Saint-Menet
- **Etude du prolongement de la voie verte jusqu'à Aubagne**

LE SYSTÈME DE TRANSPORT PERFORMANT

Transport
Transport
Transport
Transport



Pôle
Pôle
Pôle
Pôle

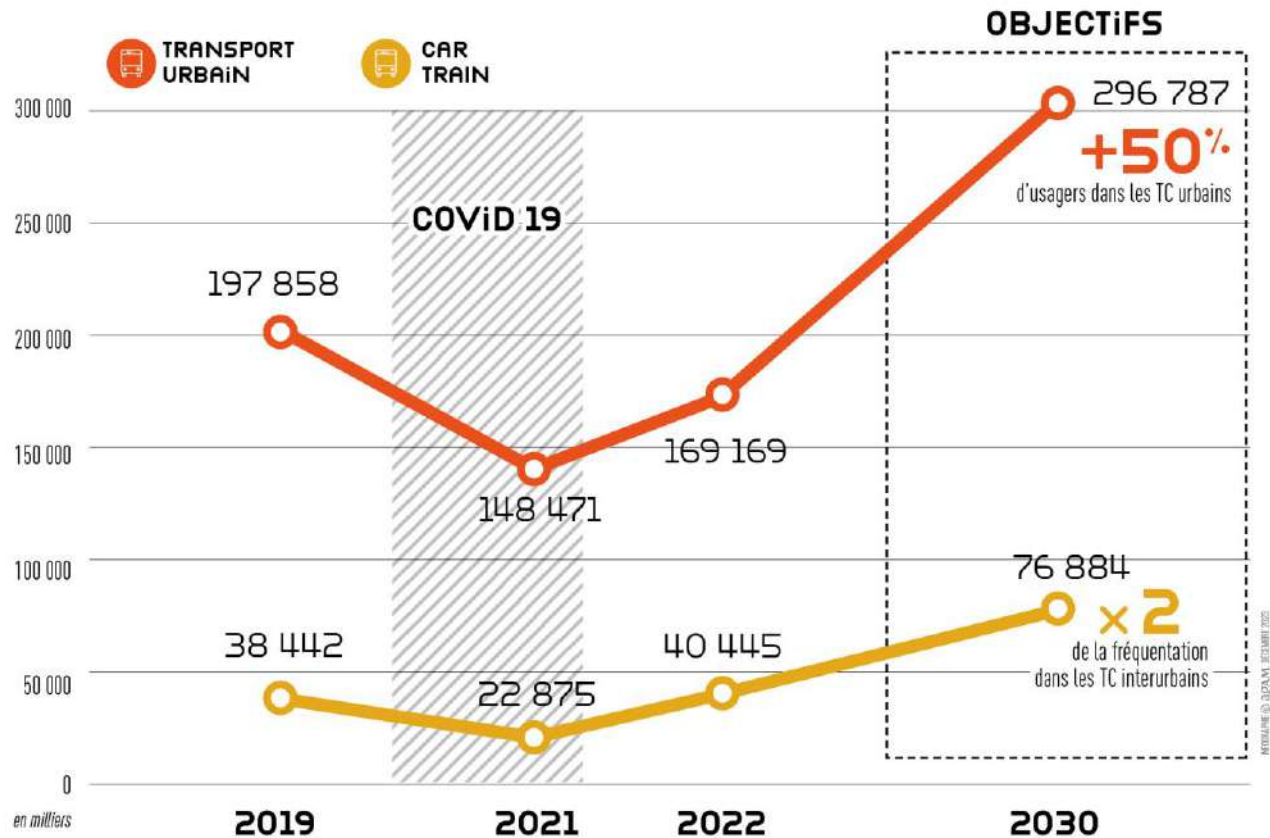
Réseau
Réseau
Réseau
Réseau



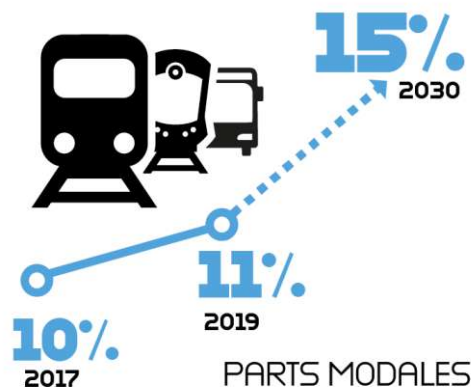
Espace public
Espace public
Espace public
Espace public

Voie
Voie
Voie
Voie

LES EFFETS DU COVID



Baisse de 49 millions de voyageurs entre 2019 et 2021
42% de cette baisse rattrapée en 2022



- Des évolutions positives de la part modale
- Une hausse des populations desservies,

INDICATEURS CLÉS

Année de :	Référence 2017	Suivi annuel 2022	Objectif
Linéaire site propre autoroutier	5,1 km	20 km	100 km
Linéaire de THNS	90 km	90 km	290 km
THNS en étude ou travaux		47,4* km	
Habitants/emplois à 500 m d'un THNS			
Habitants	25%	27%	47%
Habitants des QPV	51%	57%	90%
Emplois	37%	35%	-

Sources : Part modale (réf. Plan de mobilité 2017, suivi EMC2 2019),
*valtram compris


VALIDATION DES RÉSEAUX DE TRANSPORT A HAUT NIVEAU DE SERVICE

Validations billettiques en milliers de voyages par an	2019	2021	2022
Métro Marseille	76 500	57 895	67 280
Tramway Marseille	24 525	16 633	18 931
BHNS Marseille	7 553	5 038	5 632
BHNS Aix-en-Provence Aixpress	802*	3 380	3 597
Tramway Aubagne (cellules compteuses)	2 430	1 971	2 150
BHNS Zenibus Marignane, Saint-Victoret, Vitrolles et Les Pennes-Mirabeau	1 503	1 151	1 377
TOTAL TCSP	113 313	86 068	98 967

- Les chiffres de fréquentation ne sont pas revenus au niveau d'avant COVID (2019), une baisse marquée dans le tramway de Marseille.
- Forte croissance de l'Aixpress qui continue en 2022 et 2023;
- *mise en service septembre 2019 puis mise en place OpenPayment 2021.

VALIDATIONS DES RÉSEAUX (hors THNS) en milliers de voyages par an

En milliers de validations par an	2019	2021	2022
Bus Marseille	56 515	41 061	45 859
Bus Aix (hors Aixpress)	9 412	6 462	7 283
Bus Aubagne (<i>cellules compteuses</i>)	4 147	3 499	4 022
Bus Vitrolles Marignane Salon-de-Provence	3 673	3 599	3 867
Bus Fos Istres Martigues	5 232	3 994	4 497
Bus La Ciotat	732	525	535
Autres réseaux bus (Marcouline, Cigales, Collines, Côte-Bleue, Pays d'Aix)	4 834	3 263	4 139
<u>TOTAL</u>	84 545	62 403	70 202

 Une reprise de la fréquentation en 2022, inégale selon les réseaux après COVID, Aubagne et les communes de Vitrolles Marignane Salon de Provence ont retrouvé le même niveau qu'avant COVID. A contrario, les bus sur Aix et la Ciotat restent en recul respectivement de 23% et 27% par rapport à 2019.



Des différences selon les réseaux :

- **réseaux bus Aubagne, Vitrolles-Marignane-Salon y compris Zenibus** : une baisse « COVID » presque comblée (moins de 10 pts)
- **Marseille bus et métro, tramway Aubagne** : des fréquentations en hausse (baisse COVID restante autour de 15 points)
- **BHNS et tramway à Marseille, bus d'Aix et de La Ciotat** : une reprise plus lente (un recul supérieur à 20% vs 2019)

VALIDATION BILLETIQUE DES LIGNES INTERURBAINES & FUTUR REM

Lignes préfigurant le réseau REM

En milliers de voyages par an

	2019	2021	2022
50 - 51 Aix-en-Provence - Marseille	4 072	3 135	3 850
100 - 102 Aubagne - Marseille	753	597	631
16 - 25 Miramas - Salon-de-Pr. - Lançon-de-Pr. - Aix-en-Provence	587	490	513
33 - 34 Martigues - La Mède - Marseille	433	383	429
88 Vitrolles - Marseille par autoroute	429	363	399
11 - 72 La Ciotat - Aubagne – La Bouilladisse - Aix-en-Provence	349	259	301

Lignes vers Aéroport 40 et 91

En milliers de voyages par an

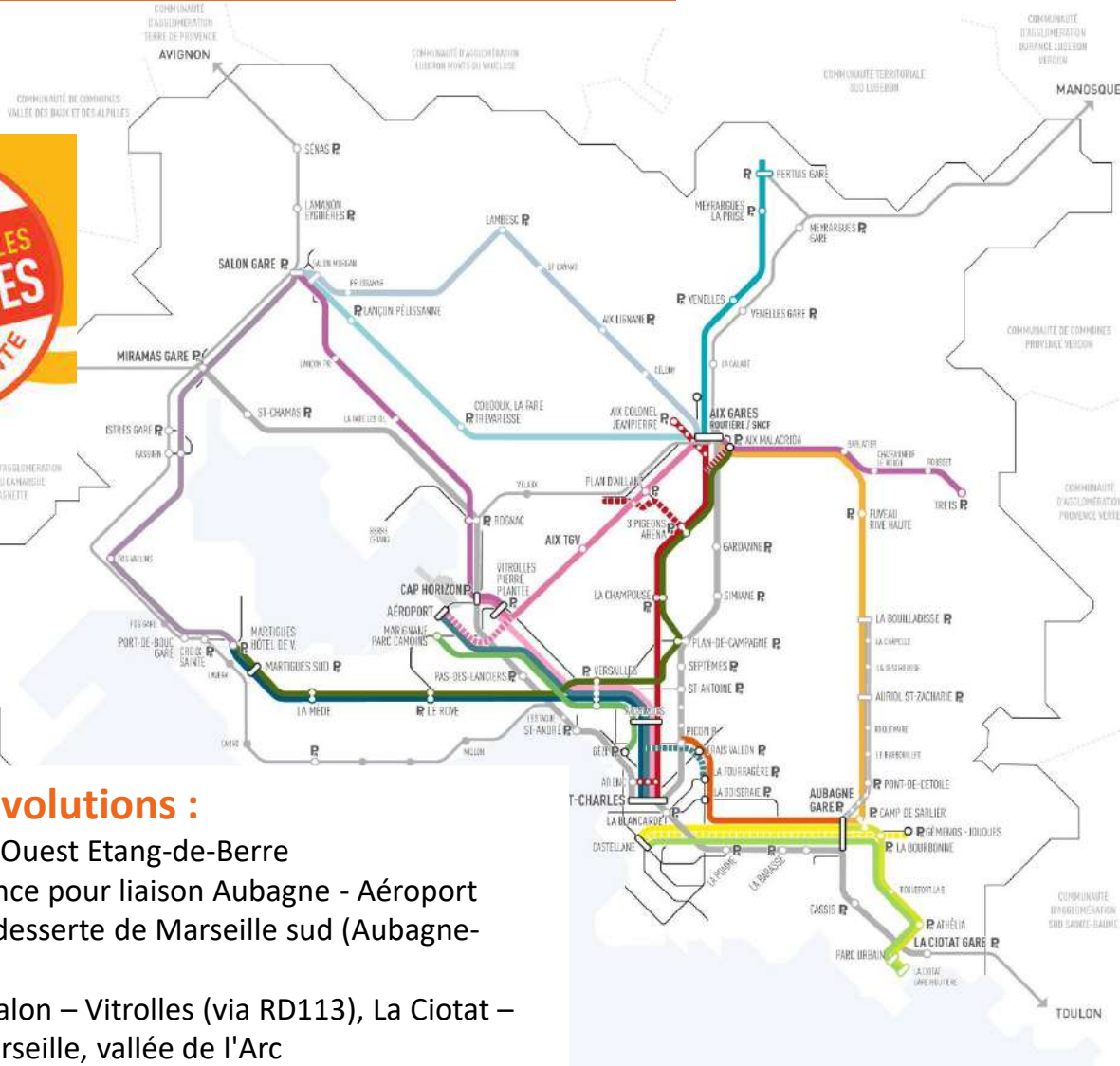
	2019	2021	2022
40 Aix-en-Provence - gare TGV - Aéroport Marseille Provence	600	350	526
91 Marseille St-Charles - Aéroport Marseille Provence	1 099	486	1 167

Réseau interurbain

En milliers de validations par an

	2019	2021	2022
Gares (y compris TGV et grandes lignes)	26 781	23 090	29 807
Cars interurbains	11 661	8 454	10 638

TC06 : LE RÉSEAU EXPRESS MÉTROPOLITAIN V2



LE CAR+	
	Aix-en-Provence gare routière / Marseille St-Charles
	Aix-en-Provence Malacrida / Marseille St-Charles
	Aubagne / Picon-Busserine
	Aubagne / Aix-en-Provence gare routière
	Aubagne / Marseille Castellane
	La Ciotat / Aubagne
	La Ciotat / Marseille Castellane
	Marignane / Marseille Gèze
	Martigues / Aix-en-Provence Gare routière
	Martigues / Marseille St-Charles
	Marseille la Fourragère / Aéroport
	Pertuis / Aix-en-Provence gare routière
	Salon-de-Provence / Aix gare routière
	Salon-de-Provence / Lambesc / Aix gare routière
	Salon-de-Provence / Istres / Martigues
	Salon-de-Provence / Vitrolles Cap Horizon
	Aix-en-Provence gare routière / Trets
	Vitrolles Cap Horizon / Aix-en-Provence gare routière
	Vitrolles Pierre Plantée / Marseille St-Charles
LE CAR+ ZONES D'EMPLOI	
	Marseille Castellane / Les Paluds Gémeaux
	Marseille St Charles / Pôle d'activité d'Aix-en-Provence
	Marseille Arc / Aix-en-Provence Colonel Jeanpierre
LE CAR+ AÉROPORT	
	St-Charles / Aéroport
	Aix-en-Provence gare routière / Arbois TOV / Aéroport
LE TER+	
	La Ciotat / Aubagne / St-Charles
	Miramas / Vitrolles aéroport / St-Charles
	Aix / Gardanne / Simiane / St-Antoine / St-Charles
LE TER	
	Pertuis / Aix-en-Provence / St-Charles
	Avignon / Salon-de-Provence / Miramas / St-Charles
	Miramas / Istres / Martigues / St-Charles
LE VALTRAM	
	Le Charret / Aubagne gare / La Bouilladisse
Métro, Tramway, Bus- à haut niveau de service	
	Parcs-retais plus de 50 places
	Pôle d'échanges

Principales évolutions :

- Ligne unique Ouest Etang-de-Berre
- Correspondance pour liaison Aubagne - Aéroport
- Report de la desserte de Marseille sud (Aubagne-Valmante)
- Itinéraires : Salon – Vitrolles (via RD113), La Ciotat – Aubagne- Marseille, vallée de l'Arc

TC02: UN SCHÉMA ARMATURE FERROVIAIRE AVEC LA RÉGION PROVENCE-ALPES.CÔTE D'AZUR

- Lancement en **janvier 2022** de l'élaboration du **schéma armature ferroviaire** en partenariat avec l'Etat, la Région et le Département constituant le **volet ferroviaire** du projet du **Réseau Express Métropolitain**.
- **Novembre 2023** adoption par l'Assemblée Nationale de la **proposition de loi relative aux Services Express Régionaux Métropolitains (SERM)** (vote définitif du Sénat le 18 décembre 2023)
 - ✓ **Le SERM est une offre multimodale de transport collectifs s'appuyant sur le renforcement de la desserte ferroviaire avec une offre de cars à haut de service,**
 - ✓ **un périmètre multimodal peut intégrer les TCSP, le covoiturage et l'autopartage, ainsi que le réseau cyclable.**
- **Printemps 2024** dépôt d'un dossier Région Métropole pour aboutir à un "**protocole d'engagement et d'études SERM**"
- Pour la **Métropole** c'est un véritable **accélérateur du REM ferroviaire et routier** défini dans le Plan de Mobilité métropolitain.

TC07 : LE RENOUVELLEMENT DU MÉTRO - NEOMMA

NEOMA

- Renouvellement des rames et l'exploitation en pilotage automatique intégral des deux lignes du métro marseillais
- 38 rames construites et assemblées par les équipes d'Alstom

PLANNING

- **28 Juillet 2023** : livraison de la 1^{ère} rame
- **Fin 2024** : mis en service de 3 rames et 200 nouveaux portiques anti-fraude.
- **Juin 2026** : Métro M2 automatisé
- **Juillet 2027** : Métro M1 automatisé



TC09 : LES PROJETS DE TRAMWAY À MARSEILLE

Phase 1 du tramway nord-sud :

Juin 2021 : Déclaration d'Utilité Publique

Nov. 2021 : lancement des travaux (dépôt)

2025 : mise en service

Phase 2 du tramway nord-sud :

concertation préalable (**2022**), concours de maîtrise d'œuvre (**2023**)

National Belle-de-Mai : étude de faisabilité réalisée, prolongation St Jérôme étude 2024

4 septembre : mars/avril 2023, concertation publique.

TC05 : RÉALISER LE VAL'TRAM

2021 : marché de maîtrise d'œuvre, approbation de la concertation préalable

2023 : Enquête publique

Fin 2023 : lancement des travaux



ETUDES À ENGAGER À
COURT TERME 2024

- Tram National Belle-de-Mai prolongé à St Jérôme
- Tram la Castellane prolongé à Saint-Antoine
- Transport par câble entre PEM Saint-Antoine et Hôpital Nord
- Tram les Caillols/La Valentine
- Tram de la Corniche ,
- Tram Rabatau Prado/Pointe Rouge
- Tram Rouviere/Pôle universitaire Luminy

EN COURS D'ÉTUDE
(pré-opérationnel/opérationnel)

MARSEILLE

- Tram Blancarde / Dromel
- Tram Place 4 Septembre
- Tram National Belle-de-Mai
- Tram Nord-Sud (ph. 2)

AIX-EN-PROVENCE

- L'Aixpress prolongé à Malacrida
- Bus+ Gare routière / La Duranne / PAAP

VITROLLES / MARIGNANE

- Câble Aéroport/VAMP

AUTRES VILLES MOYENNES

- Bus+ Istres
- Bus+ Martigues Port-de-Bouc

TRAVAUX

MARSEILLE

- Métro modernisé NEOMMA
- Tram Nord-Sud (ph. 1)
- Bus+ B4 (Gèze-La Fourragère)

AUBAGNE

- Chronobus Aubagne
- Valtram

MARIGNANE/VITROLLES/
PLAN DE CAMPAGNE

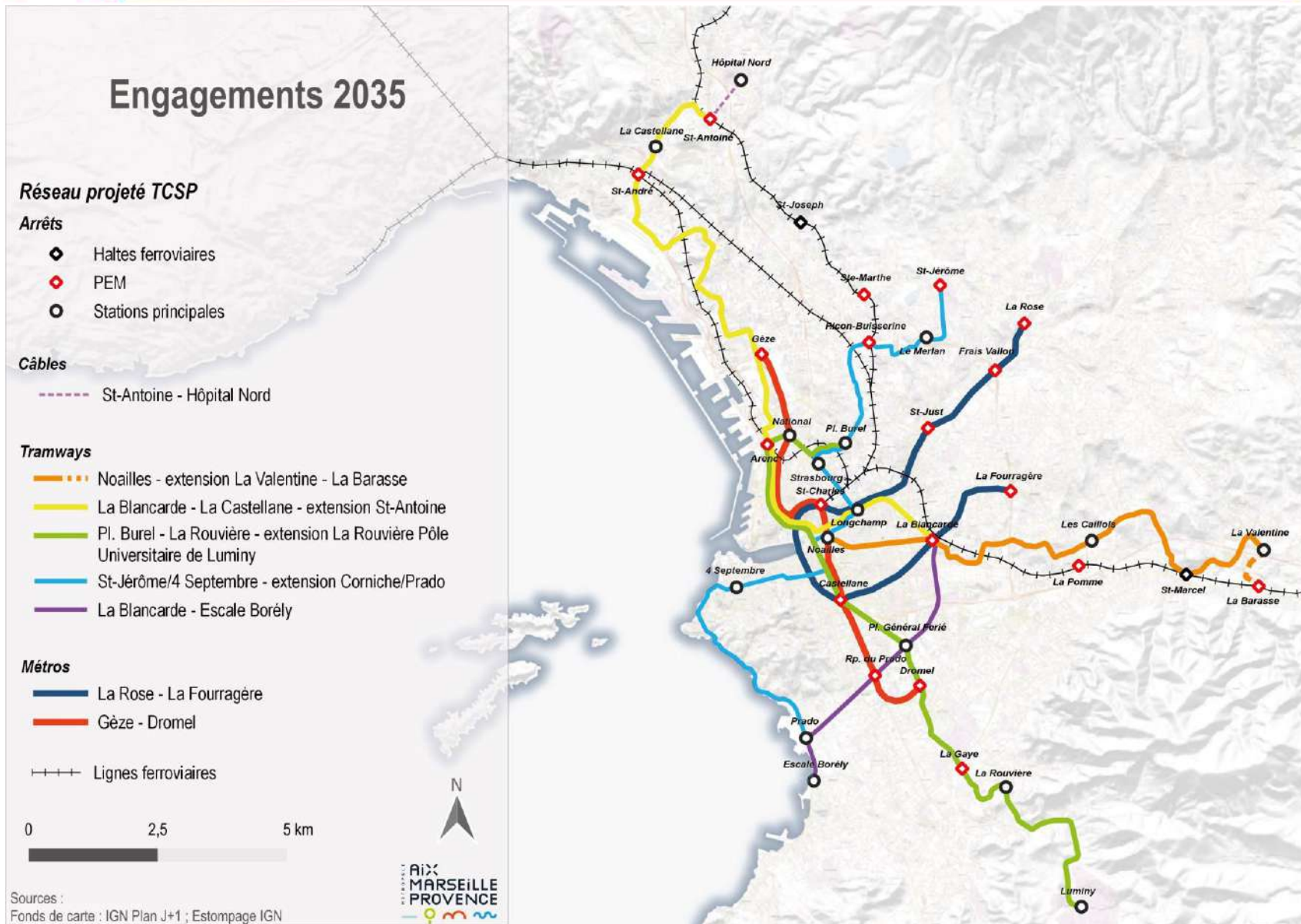
- Extension Zenibus

MIRAMAS

- Bus+ Miramas (2023)

en bleu , les projets intégrés à Marseille en Grand, (8 THNS + NEOMMA + ValTram)

Engagement 2035



TC13 : EVOLUTION DES RÉSEAUX DE BUS DE PROXIMITÉ

Evolution du réseau de La Ciotat :

- Concertation citoyenne printemps 2024
- **Objectif de mise en service Été 2025 :**

Evolution du réseau de bus de Marseille :

- Concertation citoyenne 2023
- Hiérarchisation du réseau de bus: plus de fréquences, plus d'amplitudes, un réseau de soirée intégré, plus de desserte du littoral et des Calanques
- Un réseau maillé autour des PEM
- Déploiement 2024
- Électrification du parc d'ici 2030



TC14 : FINALISER LA MISE EN ACCESSIBILITE DES ARRÊTS DE BUS

Sur l'ensemble des réseaux métropolitains, à la fin 2022, près de **2 600 points d'arrêt ont été rendus accessibles**, dont environ 1700 dans le cadre des SdAP (soit 42,5% de l'objectif)

Pour 2024, la programmation des travaux de mise en accessibilité des points d'arrêt connaîtra une nouvelle dynamique, en concertation avec les associations de personnes handicapées et PMR et en lien avec les projets de restructuration du réseaux RTM (Marseille et La Ciotat)

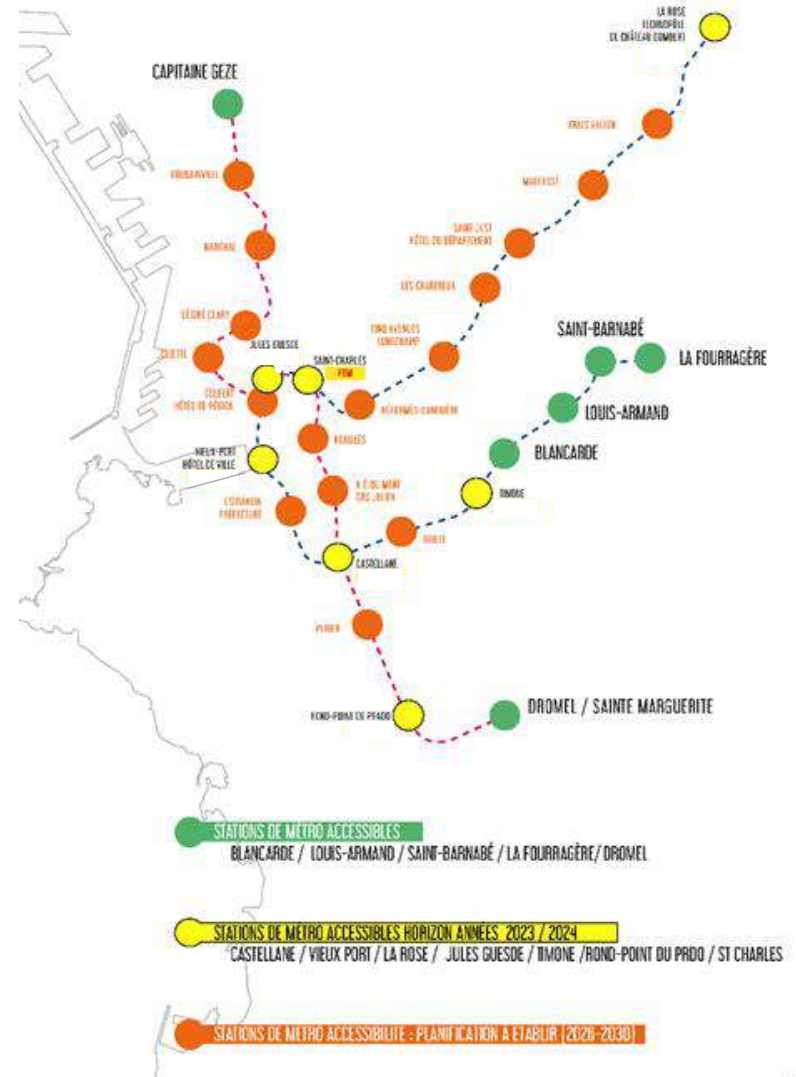
TC 08: METTRE EN ACCESSIBILITE LA TOTALITE DES STATIONS DE METRO

- ✓ **7 stations sont accessibles :**
 - Blancarde, Louis Armand, Saint Barnabé, La Fourragère, Capitaine Gèze, Drôme/Sainte Marguerite, St Charles.

- ✓ **7 stations seront rendues accessibles dans le cadre du schéma directeur d'accessibilité PMR, 2024 - 2026 :**
 - Vieux-Port, Rond-point du Prado, Timone, Jules Guesde,
 - Castellane, La Rose

Pour la seconde phase du schéma, 16 stations restantes seront mises en accessibilité à l'horizon 2028 - 2030.

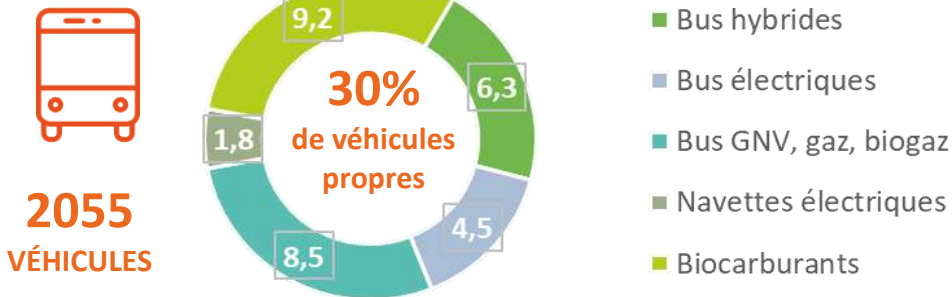
MISE EN ACCESSIBILITE PMR AUX STATIONS DE METROS LIGNE 1 ET LIGNE 2



TC 17 : 100% DU RÉSEAU DE TRANSPORT PUBLIC PROPRE EN 2030

Engagement 2035 : Ambition 0% d'énergies fossiles en 2030 sur les véhicules de transport public et les flottes métropolitaines

PARC VÉHICULES DE LA METROPOLE EN 2022



C'EST AUSSI,....

Création d'un dépôt bus GNV à Vitrolles
Ouverte au public pour les bus, les cars et les camions (proximité de la zone d'activité des Estroublans)

Avancement de l'électrification du réseau de Marseille : Premières études pour électrifier tout le parc et équiper les dépôts d'ici 2030

Investissement prévus 1 Md €

LE PARC PUBLIC PROPRE SELON LES RÉSEAUX

+ 50%

✓ Aix en bus (67%)

de 25% à 50%

- ✓ Pays d'Aix mobilité (49%)
- ✓ Étang de Berre, Libébus, Côte Bleue (44%)
- ✓ Le Car (32%)
- ✓ Pays d'Aubagne (27%)

- de 25%

- ✓ Marseille - RTM (15%)
- ✓ Pays de Martigues – Ulysse (2%)
- ✓ Fos, Istres – Ulysse (1%)
- ✓ La Ciotat, Gémenos (0%)

TYPE	Zone géographique concernée	Projet	Montant actualisé (04/2022) en m€	Financement Marseille en grand	Livraison Prévue
MÉTRO	Marseille	Infrastructures pour automatisation, hors accessibilité	548	11,80	2027
	Marseille	Tramway Nord-Sud - phase 1	320	17,46	2025
TRAM	Marseille nord	Tramway Nord-Sud - phase 2	453	103,65	2030
	Marseille	Tramway 4 septembre Rome-Catalans	76	5,12	2029
	Marseille nord	Tramway Saint-Charles Belle-de-Mai	152	72,50	2030
	Aubagne	Valtram Aubagne	180	12,20	2025
	Marseille nord	B4 Gèze La Fourragère	31	13,00	2025
BHNS	Aubagne	Chronobus Aubagne	35	3,33	2025
	Marignane/Vitrolles/Plan-de-Campagne	Zénibus	20	1,64	2025
	Martigues / Port-de-Bouc	Martigues Port de Bouc	17	1,45	2029
	Aix-en-Provence	Aixpress	18	1,49	2028
	Marseille nord	Frais Vallon	21	9,08	2027
PEM	Marseille nord	Saint-André (future gare LNPCA)	10	2,89	2028
	Plan-de-Campagne	Plan-de-Campagne (future gare MGA2)	14	0,72	2026
TOTAL			1895	256,33	



card

Venelles Pertuis

RN296

hau
Bru

Vauvenargues
Sa
Jau

de Alpes

D10

Gambetta

ess 1

Mourmel

Gare routière

Gare

Transport

Transport public

Transport individuel

Transport individuel

Transport individuel

Transport individuel

Pôle intermodal

Pôle intermodal

Pôle intermodal

Réseau

Réseau

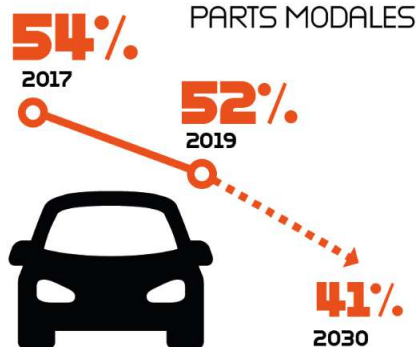
Réseau

Espace public

Espace public

Espace public

LE SYSTÈME ROUTIER RÉINVENTÉ, INNOVANT, EFFICACE ET DURABLE



➤ Poursuite de la baisse d'usage et de la croissance de l'électrification. Remontée du covoiturage suite au COVID

INDICATEURS CLÉS

Année de :	Référence 2017	Suivi annuel 2022	Objectif 2030
Milliards Km voiture / an	11,7	11	10,5
% voitures CRITAIR E	0,2%	1,7%	10%
% voitures CRITAIR 4 et +	22,9%	9,8%	-
Nb points La Recharge	-	509 (2021)	1000
Connections / an	-	51 476 (2021)	-
Année de :	Référence 2020	Suivi annuel 2022	Objectif 2030
Preuves de covoiturage	28 904	54 440	-

Sources : Parts modales (référence Plan de mobilité 2017, suivi EMC2 2019),

R01 : CRÉATION D'UNE ZFE À MARSEILLE

ZFE Marseille :

Mise en service effective à Marseille en Septembre 2022

Augmentation progressive des véhicules interdits

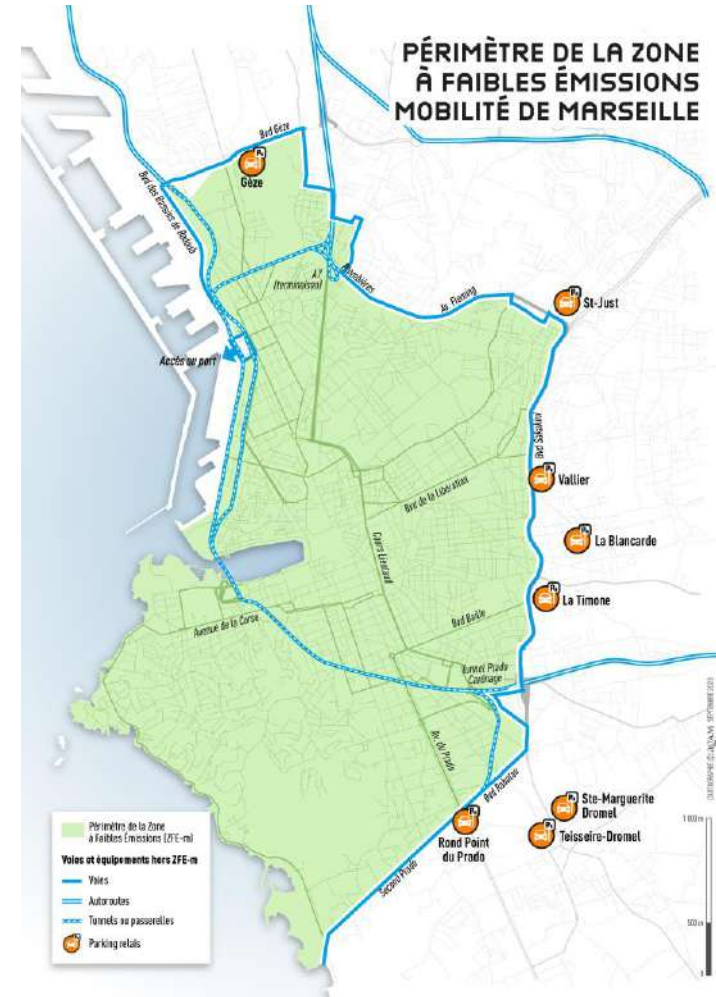
Septembre 2023 vignette crit'air 4



Mesures d'accompagnement :

- 4 aides (abonnements TC, services LeVélo et LeVélo+, achat de VAE)
- 2024 : guichet unique pour orienter, conseiller, assister

Lancement des réflexions pour une **ZFE Métropolitaine**



R02 : LA RECHARGE DES VÉHICULES ÉLECTRIQUES

Aide du Département pour l'achat de voitures électriques jusqu'en **2022** (83,8 M€ terminée en 2022)

Entre 2018 et 2021, 509 points de charge publics "La Recharge" implantés

Avril 2021 : Un appel à Manifestation d'Intérêt

Pilotage métropolitain en partenariat avec les communes. 3 opérateurs privés doivent développer 450 sites à l'horizon 2024 .

Octobre 2022 : Approbation du Schéma Directeur des Infrastructures de Recharge des Véhicules électriques (SDIRVE),

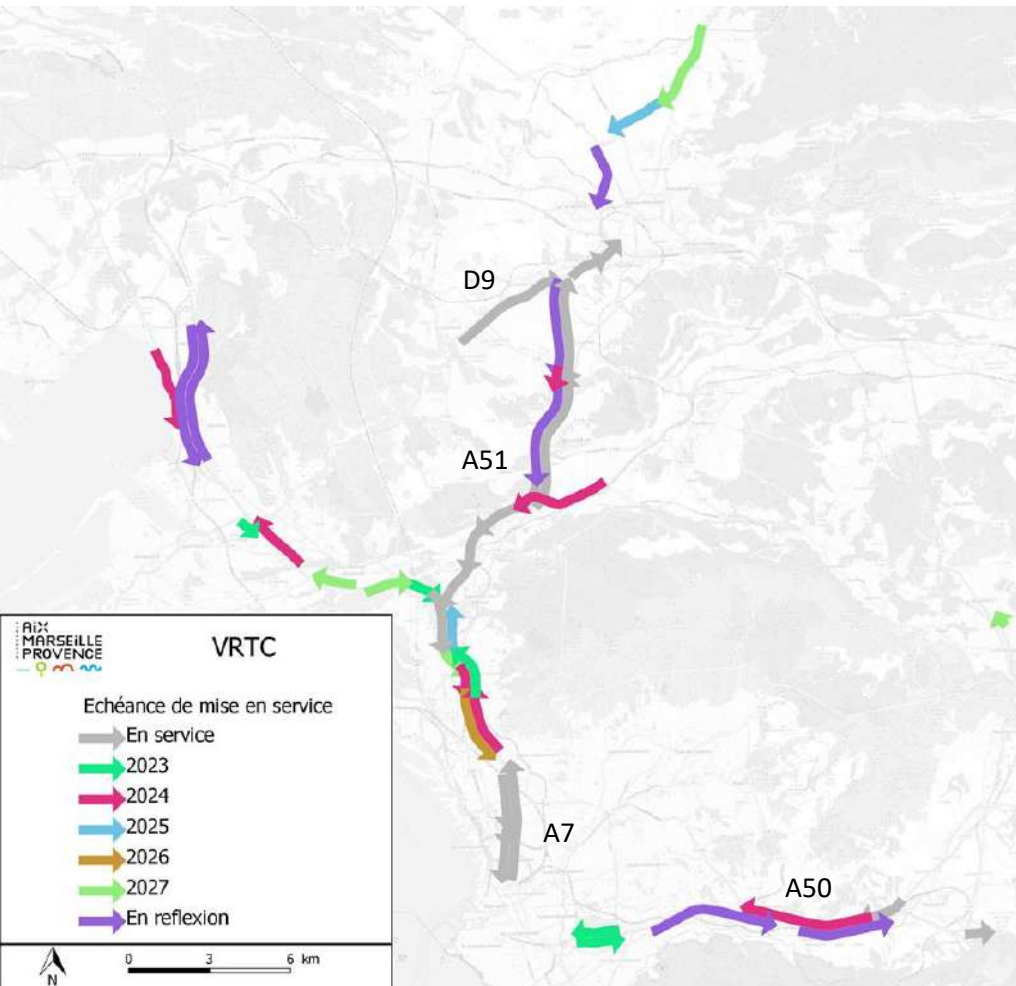
2022 : 1472 points de charges IRVE installés.

Etude ENGIE **30% de Véhicules Electriques en 2030** (10% dans le plan de mobilité) ;

objectifs : **2025**, 5 700 points de recharge publics et privés, 13 000 en 2027



R08 : 100 KM DE SITES PROPRES SUR AUTOROUTES



2022 20 km de VRTC

- A7 (convergent A51-Aygalades vers Marseille ; Arnavaux-Plombières)
- A51 (Rd6-Rd9 vers Aix)

5 km réalisés en 2023

A ce jour, 30 km VRTC en service

50 km en réflexion,

- Echangeur A7 / A55
- A50 La Penne s/H La Valentine
- A7 Rognac / Vitrolles
- RN296 / A51 Aix Nord

R12 : LIAISON FOS – SALON A54

Débat public du 1/09 2020 au 31/01 2021

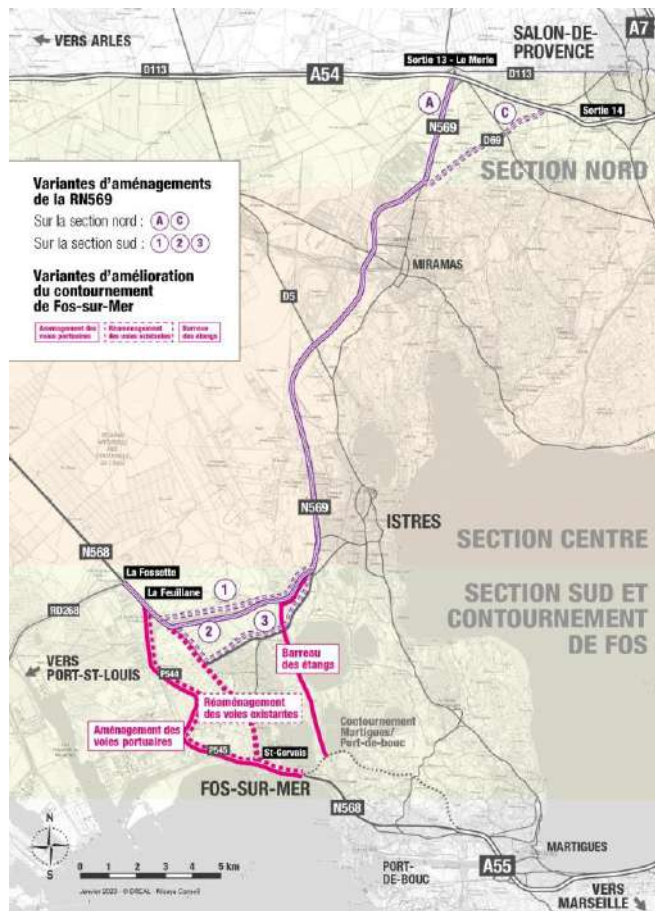
« *Se déplacer demain dans l'ouest de l'étang de Berre : quelles perspectives ?* »

29 juin 2021, décision ministérielle sur le principe d'aménagement de la liaison routière Fos-A54, et l'amélioration des conditions de contournement de Fos-sur-Mer

Calendrier prévisionnel

- 2022-2023 : conception du projet et concertation continue
- 2024 :
 - enquête publique ;
 - Travaux de l'échangeur des Bellons à Istres, sous maîtrise d'ouvrage de la Métropole.

Dimension multimodale du projet : réalisation des lignes de BHNS (Martigues, Port de Bouc, Istres et Miramas, des lignes REM et d'itinéraires cyclables structurants



Engagement 2035

Un plan pour l'accessibilité de l'Ouest du territoire en soutien au développement industriel décarbonné du Grand Port Maritime de Marseille

La Métropole, s'engage dans un vaste plan de développement de l'accessibilité de cet espace stratégique.

R17 : compléter les échangeurs Exemple A7-RN113 L'AGAVON (commune de Marignane)

Un projet routier en faveur de la performance du réseau REM :

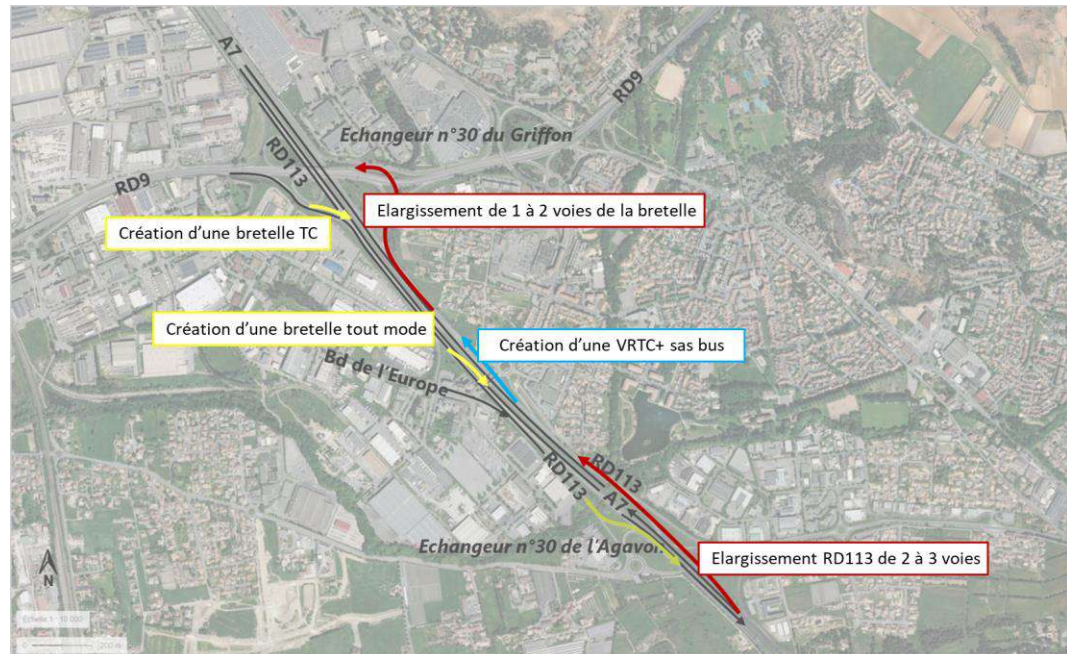
- évitement du point de congestion en sortie de l'A7 par la création d'un sas en site propre TC
- création d'une voie réservée aux TC
- Projet de 9 M€

PLANNING

2022 : concertation et mise en service du sas pour les cars sur RD9

2023 : début des travaux

2024 : mise en service





+2.5% de flux PL par an entre 2017 et 2021



Des tonnages maritimes et aériens inférieurs à 2019

Un parc qui devient plus propre

INDICATEURS CLÉS

Année de :	Référence	Suivi annuel
Total comptages PL	71 987 (2009)	81 803 (2021)
Millions Tonnes maritime	79 (2019)	77 (2022)
Tonnes log. aérien	59 (2019)	53 (2022)
% PL et VUL CRITAIR E	0,5% (2017)	1,2 % (2022)
% PL et VUL CRITAIR 4 +	32,9% (2017)	17,5% (2022)

Sources : 18 points de comptages (DIRMED, CD13, Autoroutes concédées), référence 2009 et suivi 2021

Grand Port & Aéroport (sources rapport d'activité référence 2019, suivi 2022)
SOES parc de véhicule (référence 2017, suivi 2022)

Indicateur à construire : suivi des données relatives à la logistique ferroviaire

Engagement 2035

Prolongation du Boulevard Urbain Sud jusqu'au chemin du Roy d'Espagne puis poursuite en « Boulevard Urbain Vert »

Ce projet répond à des enjeux d'amélioration des déplacements dans les quartiers sud de Marseille et de préservation de la sécurité en matière de secours, à la fois dans les quartiers sud de la ville et dans les Calanques.

Un parcours de 1700 m dédiés aux piétons et aux cyclistes du Roy d'Espagne à la traverse Paragon, ce boulevard urbain vert , véritable coulée verte, s'appuiera sur les voies de circulation actuelle, sans impacter la végétation existante.

Poursuite du développement des Bus à Haut niveau de service avec le BHNS B5 et développement des modes actifs jusqu'au littoral, via le "Boulevard Urbain vert"



R22 : RENFORCER L'ARMATURE DE FRET FERROVIAIRE

Gare de triage de Miramas : 25 M€ - 2026

Rénovation de la gare, co-financement
Région/Département/Métropole/Miramas

Chantier Mourepiane : chantier 18,5 M€ +

raccordement ferré 15 M€ - 2025

Modernisation du terminal, avec 6 voies sous portiques.
Trafic estimé 20 000 boîtes

Bassins Ouest : 60M€

Améliorer leur fonctionnement et le report modal vers le transport combiné. Projet de nouveau terminal à terme sur le site Ventillon Fos Cossoul (projet à étudier et non confirmé)

Clésud : 11,6 M€ + Terminal Ouest Provence 24,6 M€ - 2023

Clésud Terminal : Capacité 50 000 portée à 100 000

Terminal Ouest Provence : Capacité 52 000



○ Terminal actif en 2021

○ Nouveau terminal projeté

R23 : CRÉATION D'UN SERVICE DE PROXIMITÉ DE FRET FERROVIAIRE

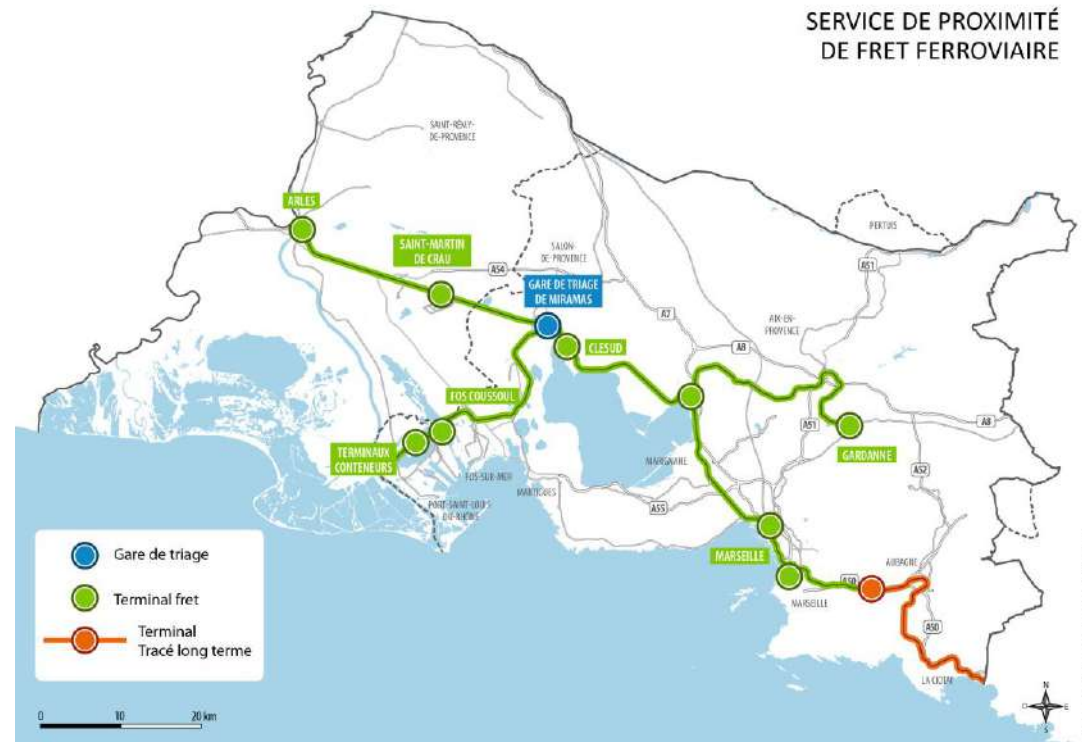
Proposer un service logistique sur des courtes distances avec un modèle économique équilibré

Utilisation des infrastructures existantes, aménager 4 sites

- Saint Martin-de-Crau
- Marseille Nord
- Marseille Est
- Marseille Centre

Création de 4 lignes structurantes

- Fos / Saint Martin-de-Crau
- Fos / Clésud
- Fos / Arles-Gardanne
- Miramas / Marseille



Calendrier et avancement du projet

2022 : Délégation par la Métropole à la RDT13 des études complémentaires

2023/2024 : Mise à jour des études socio-économique

2025/2026 : Mise en œuvre des premiers services



The image features a map of the Aix-Marseille-Provence region with several multimodal exchange poles highlighted in red. These poles are located in various parts of the region, including near Venelles Pertuis, Vauvenargues, and near the Gare routière and Gare. The map also shows major roads like RN296 and D10, and landmarks like Gare routière and Gare. The background is a gradient of orange and yellow.

LE RÉSEAU HIÉRARCHISÉ DE PÔLES D'ÉCHANGES MULTIMODAUX



INDICATEURS CLÉS

nombre de places en P+R:	Référence 2017	Suivi annuel 2022	Objectif 2030
Places en P+R	10 000	12 834	20 000

➤ A ce jour, 28% de l'objectif est atteint

PEM01 : INVESTIR DANS 93 Pôles d'Échange Multimodaux

25 études pré-opérationnelles ou opérationnelles engagées,(la Bouilladisse / Roquevaire (Valtram), Frais Vallon, Pierre Plantée, Lamanon...),

4 PEM mis en service :

- Sénas gare SNCF (2020)
- Meyrargues gare (inaugurée en 2023)
- Martigues (2021).
- St Antoine (2022 - à finaliser en 2024)

Des travaux en cours sur 2 PEM à Marseille :

- la Fourragère (livré sept.2023)
- Castellane (Tramway)

PEM05 : NOUVEAUX PARKINGS RELAIS

Nouveaux parcs-relais : 2 128 places

En travaux : Ste Marguerite-Dromel

La Rose (2021) : 736 places

La Fourragère : 794 places

La Ciotat (2021) : 249 places

Gardanne (2020) : 349 places



LES ESPACES PUBLICS PARTAGÉS

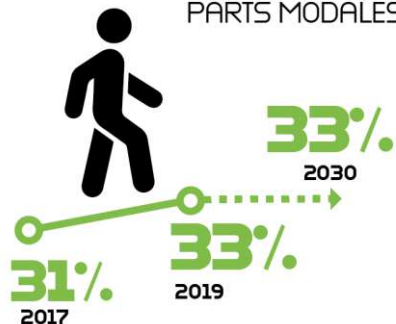
Transport
Transport
Transport
Transport

Pôle
Pôle
Pôle
Pôle

Réseau
Réseau
Réseau
Réseau

Espace public
Espace public
Espace public
Espace public

PARTS MODALES



➤ Début de la collecte d'indicateurs métropolitains en utilisant de nouvelles méthodes

INDICATEURS CLÉS

Année de :	Référence 2015	Suivi annuel 2021
Places de parkings ouvrage et enclos	25 000	27 596
Fréquentation parkings		7 973 339
Pl. stationnement réglementé sur voirie	-	24 351
Nb verbalisations	-	82 646

Connaissances à développer :

- Le nombre de zones et de voies à 30 par commune ;
- Le poids du dernier kilomètre de livraison propre ;

EP15 : ÉTENDRE LES ZONES PAYANTES OU RÉGLEMENTÉES

- Dans le cadre des Plans locaux de mobilité, poursuivre la régulation du stationnement pour contribuer au report modal, à la diminution de la place de la voiture sur l'espace public et au maintien de l'accès et de l'attractivité des polarités commerciales :
- **Extension du périmètre de stationnement payant** aux abords des centres-villes et des modes de transports lourds afin d'**accroître la rotation sur voirie** (3 600 places payantes supplémentaires sur voirie à Marseille en 2023, création d'un périmètre payant de 42 places dans l'hyper-centre d'Auriol)
- **Refonte de la tarification et des modalités d'accès aux parcs-relais (P+R)** avec stationnement réservé aux usagers des transports en commun (déploiement progressif du **chainage TC obligatoire**)



EP03 : ACCOMPAGNER LA REQUALIFICATION ET L'APAISEMENT DE L'ESPACE PUBLIC

➤ Mise en œuvre des principes de partage de l'espace public à travers notamment une optimisation du stationnement sur voirie :

- **Suppression du stationnement à cheval sur trottoirs** (dans le cadre du PLM Marseille-Centre, un volume global d'environ 3800 places identifiées, dont 1300 places déjà ciblées par des arrêtés de suppression signés)

- **Neutralisation en cours des places de stationnement situées 5m en amont des passages piétons** (application de la LOM, au plus tard le 31/12/2026) au profit de stationnements vélos, soit **une suppression estimée à environ 4% du volume de places sur voirie.**



- **Déploiement d'abonnements pour les résidents (quotas de places réservées) vivant à proximité d'un parking en ouvrage métropolitain :**
 - **2 815 places réservées dans 19 parkings de Marseille en 2023** (650 supplémentaires en 2024)
 - **469 places dans 6 parkings de villes moyennes et touristiques** (Istres, Salon-de-Provence, La Ciotat), 60 places de plus en 2024 dans 2 parkings de Cassis
 - Soit un **total de 3 284 places réservées aux résidents à l'échelle métropolitaine en 2023**
 - Objectif d'environ **700 supplémentaires en 2024** soit un volume global de près de **4 000 places**

EP10 : ACCOMPAGNER LES NOUVEAUX MODES DE LIVRAISON

Action du **schéma directeur de la logistique urbaine** et du transport de marchandise :

- Favoriser le développement de la **cyclologistique** et des livraisons en modes actifs
- Accompagnement des cyclologisticiens au développement de leur activité
- **Recherche de fonciers** adaptés au développement d'Espaces de Logistique urbains.



LES SERVICES DE MOBILITÉ AGILES ET ATTRACTIFS

ACTIONS 2022

- ✓ **Ouverture des boutiques**
 - **Martigues** : PEM Danielle Casanova
 - **Vitrolles** : la Boutique Lab, modèle expérimental de boutique

- ✓ **Déploiement de distributeurs automatiques de titres**

- ✓ **Action de promotion** des pôles d'échanges et de l'offre de transport sur les sites de Gardanne, La Ciotat et Martigues

- ✓ **Création de la centrale téléphonique**
0800 713 137

- ✓ **Mise en place d'une gestion coordonnée des réclamations avec l'outil de ticketing OSIS**



S01 / S02 : ZONAGE ET GAMMES TARIFAIRES

- **Été 2022 : Enrichissement de la gamme tarifaire Pass Métropole avec la création des :**
 - Profils « Tout public » et « Solidaire »
 - Produits mensuels
- **Amélioration de la lisibilité, des tarifs :**
 - Les Pass Métropole Annuels Etudiant et Séniors à 360€, soit 30€ par mois.

S03 : DÉMATÉRIALISER LES TITRES

- **Rentrée 2022 : Extension de l'OpenPayment, service de paiement dématérialisé :**
 - En septembre 2022, l'OpenPayment est déployé sur l'ensemble des lignes régulières du réseau Salon, Etang, Côte Bleue ;
 - Depuis septembre 2023 sur Marseille



S06 : UNE VOITURE DISPONIBLE SI NECESSAIRE

Engagement 2035

7 - Ouverture du service de covoiturage métropolitain "Lecovoiturage"

Déploiement en 2023 d'un service de covoiturage du quotidien avec une participation financière de la Métropole au profit des conducteurs covoitureurs avec mise en œuvre d'une tarification attractive pour les passagers, intégrée dans le bouquet de service de mobilité (abonnement).

Déploiement de zones réservées aux covoitureurs au sein des parcs relais

- conduite d'une expérimentation au parc relais de la Rose où 36 places sont réservées aux covoitureurs avec caméra thermique

Pour accompagner ce dispositif , réflexion sur la mise en place de voies réservées sur autoroutes différenciées des VRTC.

S09 : GÉNÉRALISATION DES TAD PMR

L'offre de transport pour les personnes à mobilité réduite "LeBus+ à la Demande" :

- Un service accessible sous condition s'inscription préalable et d'être titulaire d'une Carte Mobilité Inclusion portant la mention « Invalidité »
- Transport à la demande, avec nécessité de réservation et sous réserve de disponibilité
- Possibilité de se faire accompagner gratuitement par un aidant
- Fonctionnement d'adresse à adresse, par secteur (avec correspondances possibles)

Environ **200 000 courses réalisées en 2022** sur le territoire métropolitain (dont 75% pour Marseille)



SE DONNER LES MOYENS DE RÉUSSIR

Transport
Énergie
Eau
Bâtiment

Pôle
Région
Département

Réseau
Quartier
Local

Espace public
Gare
Voie

Urbanisme
Région
Département

INDICATEURS CLÉS

Année de :	Référence 2019	Suivi annuel 2022	Objectif 2030
Plans Locaux de Mobilité engagés		2	25
Plans de Mobilité Employeurs réalisés	47	76	
<i>Emplois</i>	28 705	35 747	-
Plans de Mobilité Employeurs <u>inter-entreprises</u> réalisés	4	6	
<i>Entreprises</i>	72	95	-
<i>Emplois</i>	23 271	28 371	-

Remarque : des entreprises peuvent avoir réalisé un Plan de mobilité employeur et participer à un plan commun



M01 : AVANCEMENT DES SCHÉMAS DIRECTEURS

Schéma directeur du stationnement et des aires de covoiturage	Approbation prévue en 2024
Schéma directeur des transports en communs à haut niveau de service	Approbation prévue en 2024
Schéma directeur des modes actifs	Lancement début 2024
Schéma armature ferroviaire	Approbation prévue en 2024
Schéma stratégique de la voirie structurante	A engager
Schéma directeur de la logistique	Approuvé, 10/22
Schéma directeur des infrastructures de recharge de véhicule électrique (IRVE)	Approuvé, 10/22

M02 : COMITÉ DES PARTENAIRES

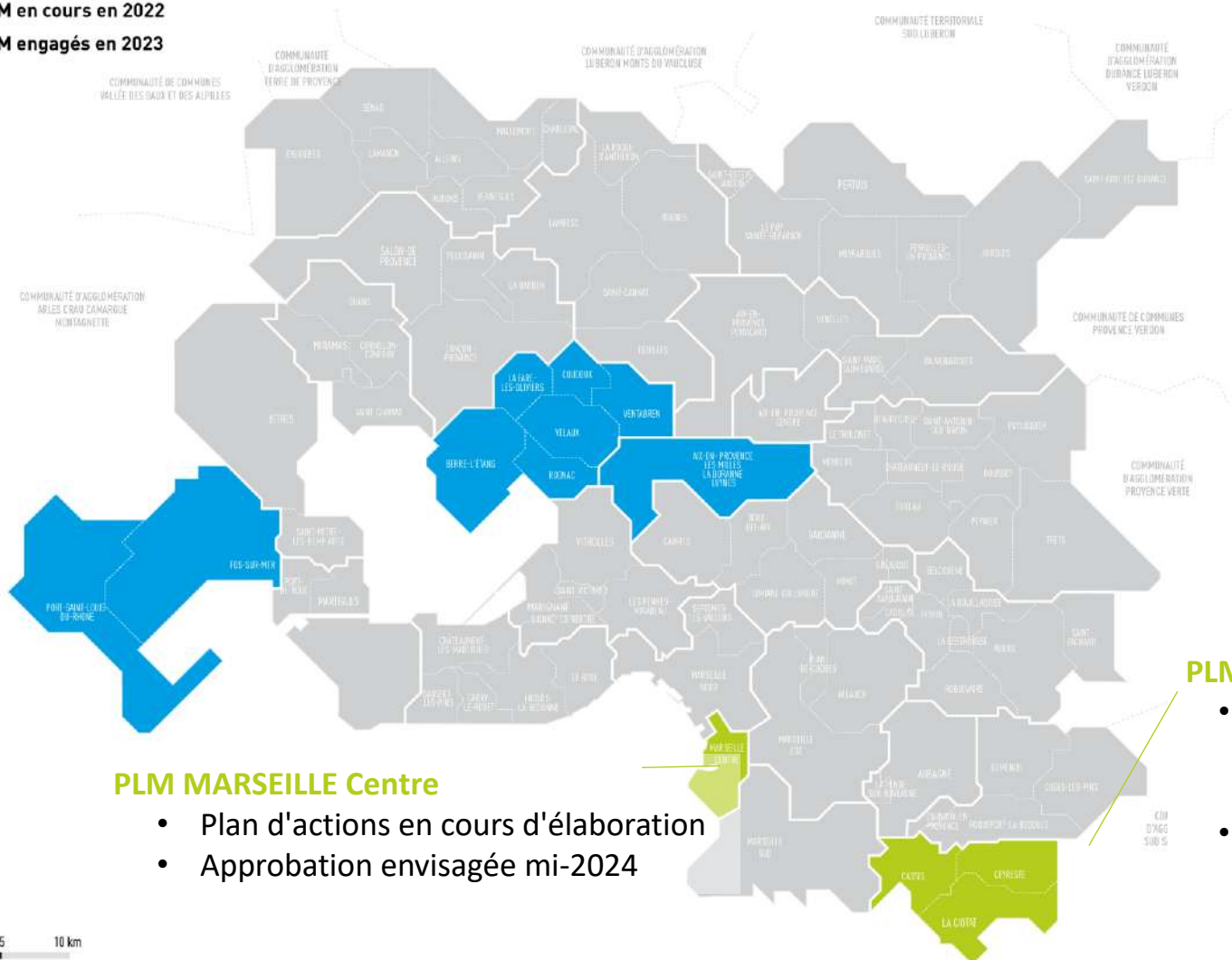
Création du Comité des partenaires : décembre 2020

- Nov. 2021, Avis sur le Plan de Mobilité
- Avril 2022, Evolution du réseau de Marseille, Septèmes-les-Vallons, Plan de Cuques Allauch
- Décembre 2022, Evolution des réseaux de transport collectif

M04 : AVANCEMENT DES PLANS LOCAUX DE MOBILITÉ

Etat d'avancement des plans locaux de mobilités

- PLM en cours en 2022
- PLM engagés en 2023



PLM MARSEILLE Centre

- Plan d'actions en cours d'élaboration
- Approbation envisagée mi-2024

PLM LITTORAL SUD-EST

- Finalisation du Plan d'action en cours
- Approbation envisagée 1er trimestre 2024

M03 : CRÉATION DU GIP AIX-MARSEILLE PROVENCE MOBILITÉ

Février 2022, installation du GIP, 15 grands chantiers de mobilité constitutif du volet mobilité du projet « Marseille En Grand » pour un montant de 256M€ de subventions de l'Etat et 744M€ d'avances remboursables

Composition

- **Membres « constitutifs du groupement »** : Etat, MAMP
- **Membres « associés »** : Région PACA, Département des Bouches-du-Rhône, Marseille, Aix-en-Provence, Salon-de-Provence, Aubagne, Istres, Martigues
- **Membres « partenaires »** : CCI MAMP, Union pour les entreprises des Bouches-du-Rhône, Fédération Nationale des Usagers des Transports (FNAUT)

M09 : LES PLANS DE MOBILITÉ ENTREPRISE (PDME PDMEC)

L'ACTIVITÉ MOBIPRO EN 2022

- 62 conventions signées en 2022 (38 en 2021)
- 90 suivis de PDME PDMEC existants
- 72 études de Feuilles de route
- 65 Animations mobilité
- 65 Kits Mobilité Entreprise
- 35 assistances aux nouveaux PDME

APHM

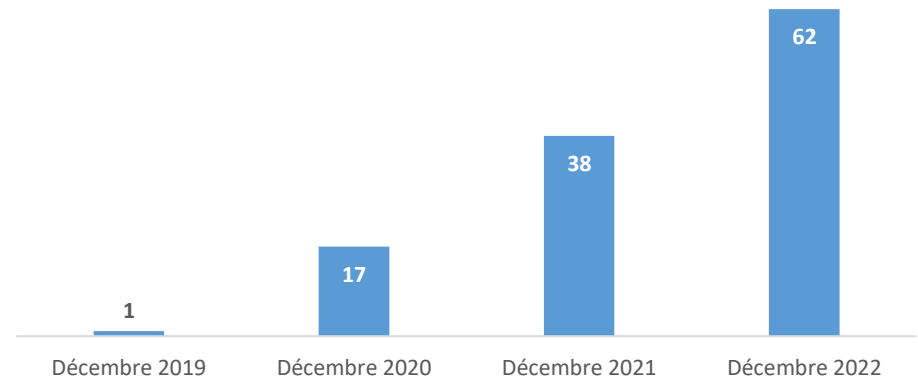
- Lancé en 2022 avec une direction générale volontaire
- 7 sites principaux
- Environ 12 000 agents

AMU

- 60 000 salariés
- Opération Le covoiturage lancement en janvier 2024

le conseil
mobipro

Evolution du nombre de conventions signées avec la Métropole



4. SUIVI DES INVESTISSEMENTS

Transport en commun

Ligne de tramway

Vallées de tramway

Pôle d'échanges

Pôle d'échanges

PEM de tramway

PEM de tramway

Réseau routier

Réseau de tramway

Tronçon Lignes de tramway

Espace public

Garage

Rejet

BUDGET 2020-2030

7008 MILLIONS €



4 472 M€ sous maîtrise d'ouvrage AMP

UN SYSTÈME DE TRANSPORT PERFORMANT



UN SYSTÈME ROUTIER RÉINVENTÉ INNOVANT, EFFICACE ET DURABLE



Politique Prioritaire pour la Métropole dès 2023

300 M€ / an sacralisés dans le Budget Annexe Transport

Marseille en Grand : aide de l'Etat pour 15 projets

Les modalités de financement initialement envisagées ont été adaptées aux évolutions de la conjoncture des taux aboutissant à :

- **500 M€** de subvention
- **500 M€** d'emprunt

Plan de mobilité

DE LA MÉTROPOLE
AIX-MARSEILLE-PROVENCE - 2020/2030



Merci de votre attention