

Association...



CR du café citoyen du 16 août 2024 au LIP

Présents : Jean-Claude Degiovanni, Mireille Salamon, Muriel Platon, Thierry Platon, Anne Mourat, Anne Van Den Steen, Marie-Anne Claudel, Claude et Claudine Mirodatos, Noortje Piccer, Sabine et Noémie Colineau, Daniel Terrabon

PLUi et modification n° 3 du PLU de Mallemort

Signature par les membres du Conseil Collégial (sauf Eric excusé) du courrier à Mme Vassal pour être consulté en tant qu'association locale d'utilisateurs sur ces 2 dossiers. Courrier envoyé ce jour.

SCoT

Les liens : il faut se partager le travail avant mi-septembre. Les documents à regarder sont le [DP](#) (document de présentation) mais surtout le [DOO](#) (document d'orientation et d'objectif) car prescriptif.

Piboulon

Premier travail sur les 3 panneaux prévus côté Mallemort.

1^{er} panneau mis en début de promenade inspiré du panneau de la balade à la garrigue (Mérindol).



Panneau 1 (à l'entrée du chemin) proposition

Présentation,

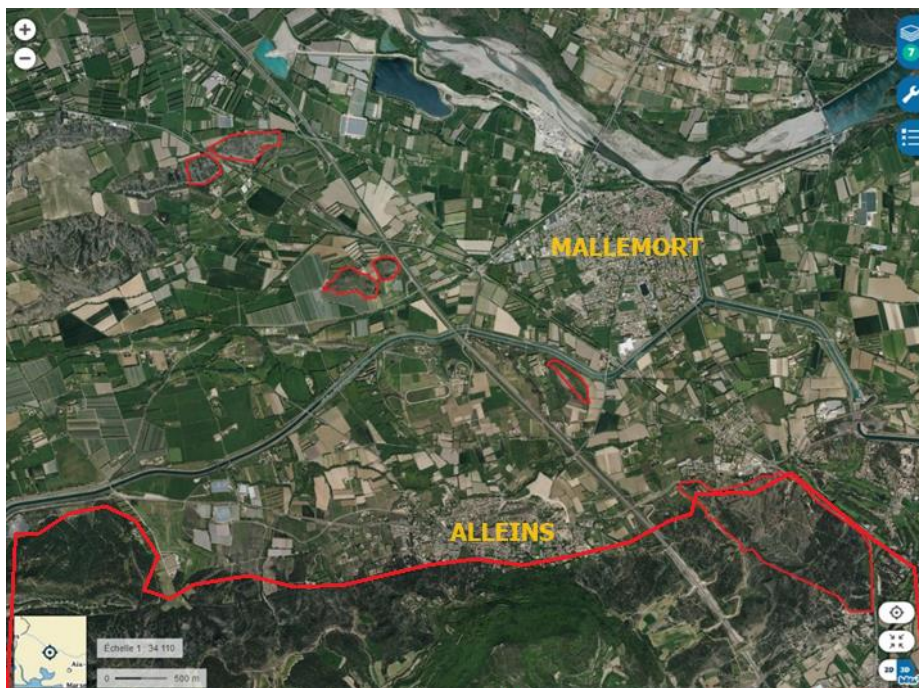
Situé sur les communes de Mallemort et Alleins, le Piboulon ou « Pibouloun » en provençal est un espace naturel tout à fait remarquable par la spécificité de sa géomorphologie (terrasse alluviale ancienne) et la richesse de sa biodiversité (flore, faune, diversité des habitats).

Avec les collines de Pierredon, du Pas des Lanciers et de la Cabre, le Piboulon forment un ensemble de « pas japonais » dont le rôle est particulièrement important pour le maintien des continuités écologiques entre le Massif des Costes au Sud (Zone Natura 2000) et le Massif des Alpilles à l'Ouest (Parc Naturel Régional des Alpilles)

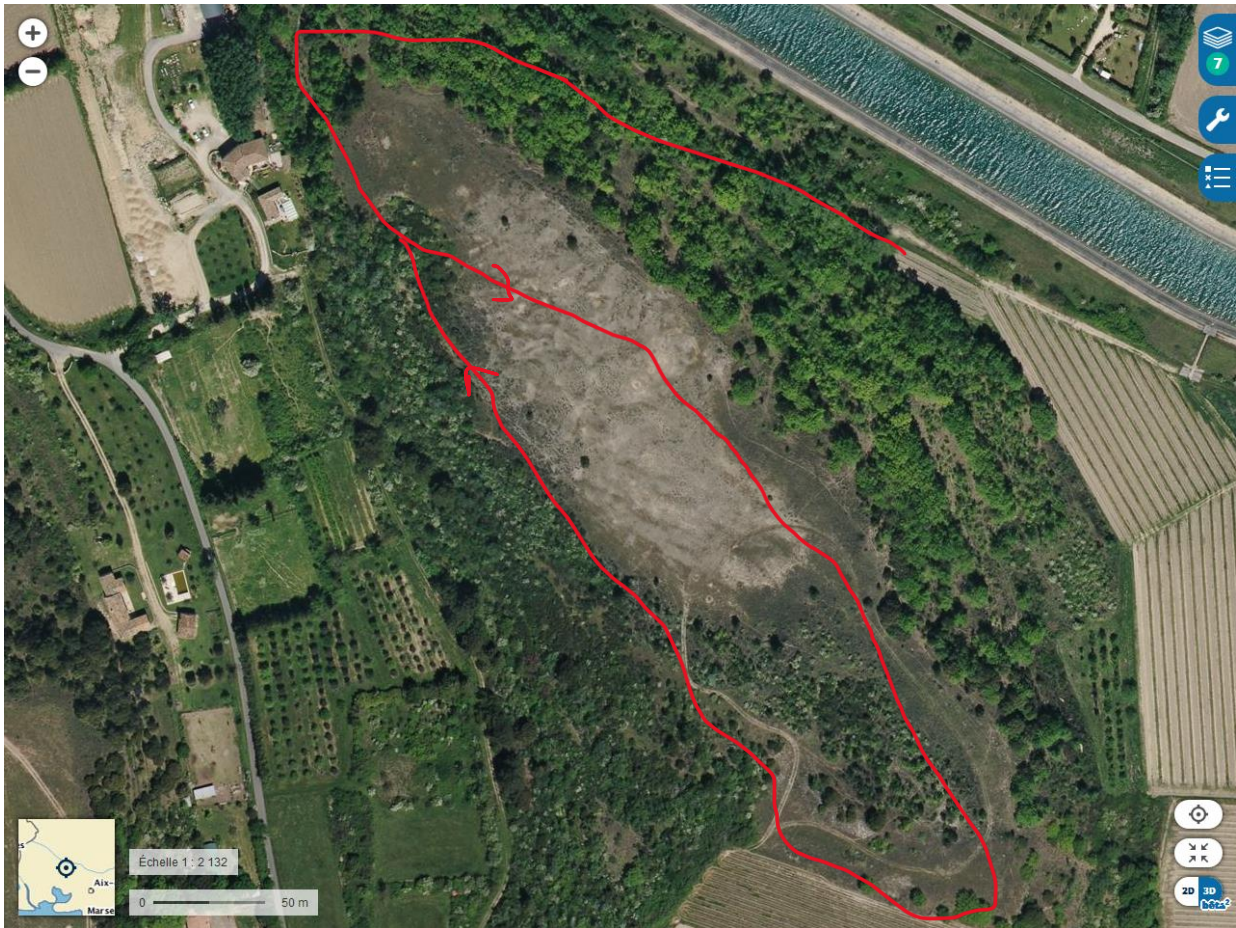
Piboulon : en provençal la Piboule est un nom féminin qui désigne le peuplier blanc. Cette appellation pourrait être en lien avec les fruits de cet arbre en forme de petites boules. A la fin du printemps celles-ci éclatent et laissent échapper un duvet cotonneux qui s'envole au loin comme de la neige, ce duvet transporte de minuscules graines qui vont ainsi pouvoir coloniser d'autres espaces.



Plan de situation générale



Plan Sentier de découverte



Avertissements

Vous entrez dans un espace naturel sensible, il s'agit d'un espace vivant particulièrement fragile placé sous votre responsabilité. Pour la préservation des milieux et des espèces merci de respecter la réglementation, de rester sur les cheminements proposés, et de ne pas piétiner les zones sensibles

Débat changements de logo et nom de l'association

Les avis sont partagés. A suivre.

Centrale d'enrobage, projet Trabet à Lamanon

Il y a peu de pistes juridiques contre ce projet. Mais vu les enjeux environnementaux et de santé pour les riverains, le préfet peut toujours demander une étude d'impacts donc une enquête publique ce qui retarderait le projet d'au moins 1 an.

Une réunion entre FNE13, Trabet et la mairie est prévue le 27 août.

FNE 13 travaille sur la mise en place de capteurs d'air et de contrôles des émissions.

Projet PV à Lambesc

L'enquête publique est terminée. On attend les réponses du Commissaire Enquêteur. Le projet est soutenu par la commune de Lambesc et par une grande majorité des personnes ayant rempli le cahier de l'enquête. Il nous faut recontacter l'entreprise SilverSun qui porte le projet.

Eh ! les arbres 2025

Anne nous présente le projet fédéré par Objectif Terre et pour lequel la commune la missionnerait. On est en attente de la réponse de Mme la Maire.